

Projekt

z dnia 5 listopada 2020 r.
Zatwierdzony przez

**UCHWAŁA NR
RADY GMINY DŁUGOŁĘKA**

z dnia 2020 r.

w sprawie zmiany granic Sołectwa Pietrzykowice oraz Sołectwa Brzezia Łąka.

Na podstawie art. 5 ust. 2 i 3 ustawy z dnia 8 marca 1990 r. o samorządzie gminnym (Dz. U. z 2020 r., poz. 713, ze zm.), w związku z § 11 ust. 1 pkt 1 Uchwały Nr XVIII/400/2004 Rady Gminy Długołęka z dnia 27 lutego 2004 r. w sprawie uchwalenia Statutu Gminy Długołęka (Dz. Urz. Woj. Dolno z 2014 poz. 405, ze zm), na wniosek mieszkańców Sołectw wsi Pietrzykowice i Brzezia Łąka, Rada Gminy Długołęka uchwala, co następuje:

§ 1. 1. Zmienia się granice Sołectwa Brzezia Łąka poprzez odłączenie od sołectwa działek nr 10/1 i 12/1, ob. Brzezia Łąka.

2. Zmienia się granice Sołectwa Pietrzykowice poprzez przyłączenie do sołectwa działek nr 10/1 i 12/1, ob. Brzezia Łąka.

§ 2. Obszar i przebieg granic Sołectwa Pietrzykowice i Sołectwa Brzezia Łąka po przeprowadzeniu procedury zmiany granic określa załącznik mapowy do niniejszej uchwały.

§ 3. Zmiana Statutów Sołectw Pietrzykowice i Brzezia Łąka zostanie dokonana odrębną uchwałą.

§ 4. Wykonanie uchwały powierza się Wójtowi Gminy Długołęka.

§ 5. Uchwała wchodzi w życie po upływie 14 dni od dnia ogłoszenia w Dzienniku Urzędowym Województwa Dolnośląskiego.

Z-ca Kierownika
Wydziału Planowania
Przestrzennego i Gospodarki Nieruchomościami

Dariusz Spisak-Wsolak

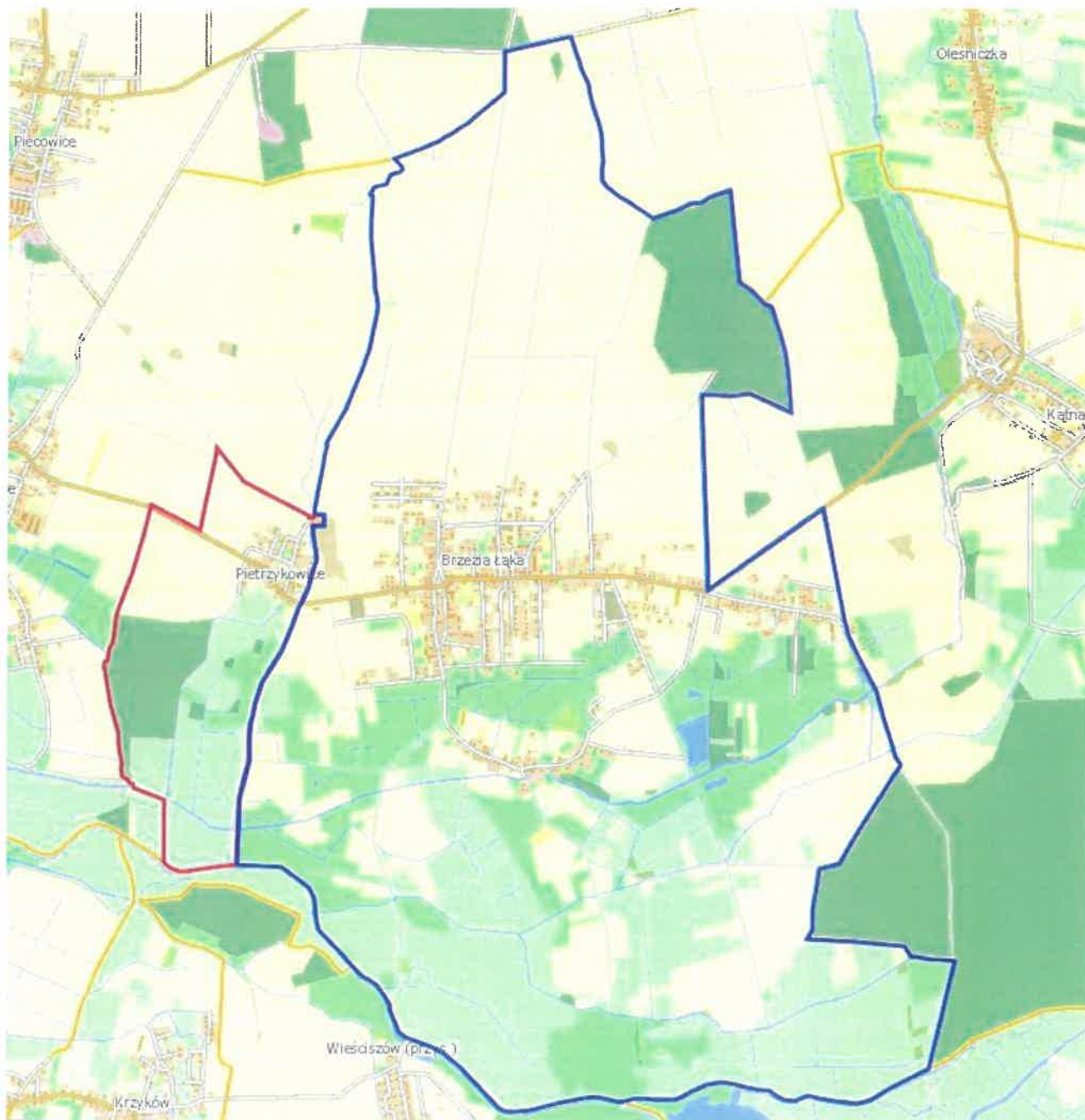
INSPEKTOR
Gospodarki Nieruchomościami

Id: 370E766D-E871-4D40-8F17-499D6EF7407D. projekt

RADCY PRAWNY

Maria Swędzio

Załącznik do uchwały Nr
Rady Gminy Długoleka
z dnia.....2020 r.



INSPEKTOR
miejscowości
Arleta Szulc

Z-ca Kierownika
Wydziału Planowania
Przestrzennego i Gospodarki Nieruchomościami
Daria Szpiżak-Wzolak

Uzasadnienie

Z wnioskiem zmiany granic sołectw Pietrzykowice i Brzezia Łąka wystąpili mieszkańcy sołectwa Pietrzykowice, reprezentowani przez sołtysa wsi. Jest to jedna z najmniejszych miejscowości Gminy Długołęka i nie posiada w swoim zasobie działek gminnych, które mogłyby służyć mieszkańcom jako miejsce spotkań oraz bezpieczny teren do wypoczynku i rekreacji.

Z uwagi na powyższe sołtys wsi Pietrzykowice zwrócił się do Gminy Długołęka z prośbą o wydzielenie z działki nr 12 ob. Brzezia Łąka fragmentu terenu o powierzchni 0,25 ha (ok. 20% całkowitej powierzchni działki nr 12). Po uzyskaniu pozytywnej opinii sołtys Brzeziej Łąki w tej sprawie dokonany został podział nieruchomości wraz z wydzieleniem niezbędnego dojazdu, tj. działki nr 10/1, ob. Brzezia Łąka.

Procedura zmiany granic sołectw została wszczęta na podstawie zapisów § 11 ust. 1 pkt 1 Uchwały Nr XVIII/400/2004 Rady Gminy Długołęka z dnia 27 lutego 2004 r. w sprawie uchwalenia Statutu Gminy Długołęka (Dz. Urz. Woj. Dolno z 2014 poz. 405, ze zm), czyli z inicjatywy mieszkańców Pietrzykowice i Brzezia Łąka, którzy na zebraniach Wiejskich w dniach 28 sierpnia (Pietrzykowice) oraz 25 września (Brzezia Łąka) podjęli uchwały w sprawie przeprowadzenia procedury zmian granic swoich miejscowości.

Mając na względzie potrzeby sołectwa wsi Pietrzykowice do stworzenia terenu wspólnego dla mieszkańców oraz akceptację tego zamierzenia przez sołectwo Brzezia Łąka zmiana granic obu sołectw poprzez włączenie do sołectwa Pietrzykowice działek nr 10/1 i 12/1, ob. Brzezia Łąka uważana jest za zasadną.

Instytut
ds. Gospodarki Nieruchomościami
Arkadiusz Włodarczyk

Z-ca Kierownika
Wydziału Rozwoju
Przestrzennego i Zarządzania Nieruchomościami
Daria Śniślak-Wsolak

