

Projekt

z dnia 9 lutego 2021 r.
Zatwierdzony przez

**UCHWAŁA NR
RADY GMINY DŁUGOŁĘKA**

z dnia 2021 r.

**w sprawie przystąpienia do sporządzenia miejscowego planu zagospodarowania przestrzennego dla terenu
w obrębie wsi Łozina - MPZP ŁOZINA VI**

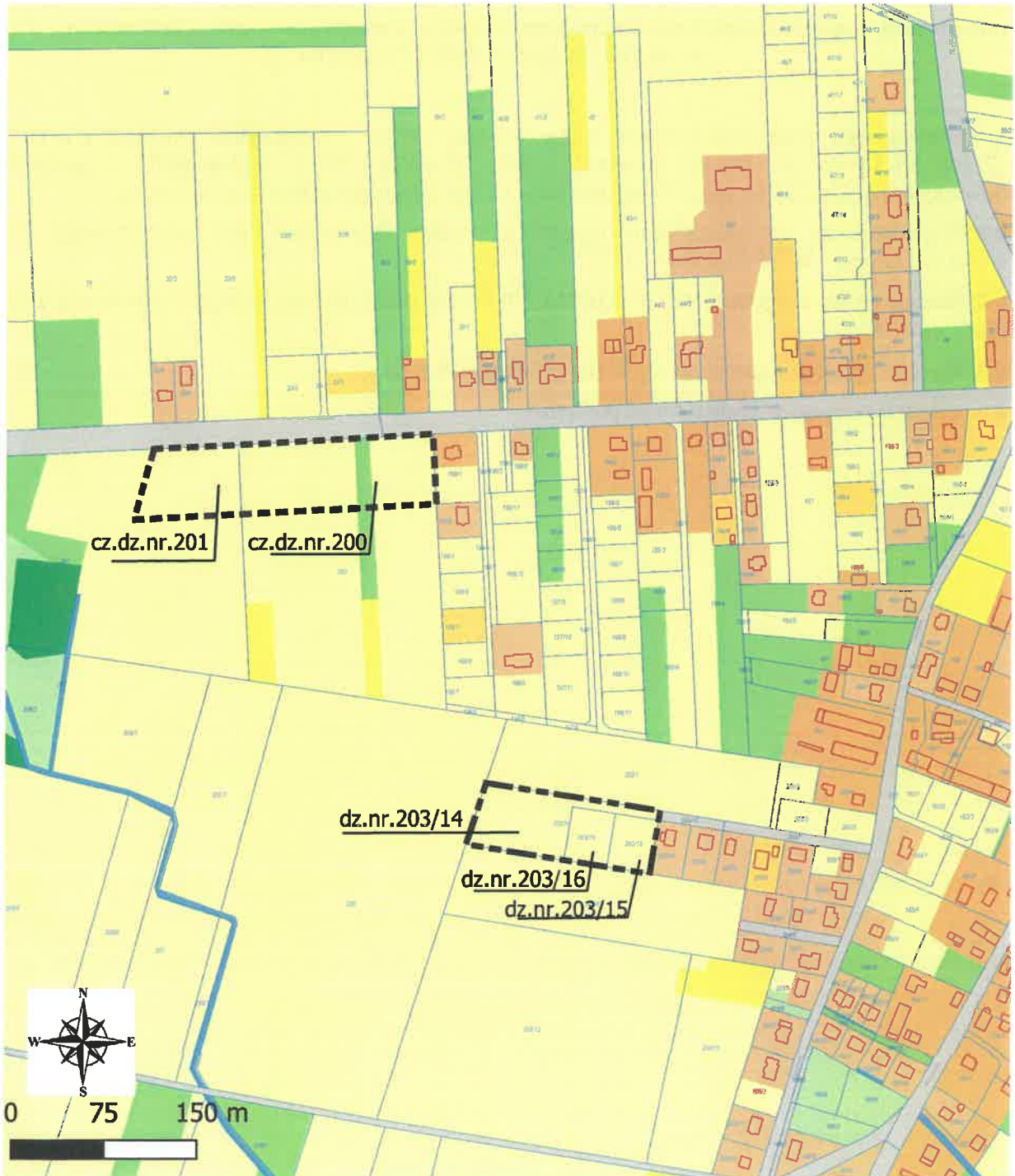
Na podstawie art. 18 ust. 2 pkt 5 ustawy z dnia 8 marca 1990 r. o samorządzie gminnym (Dz.U. z 2020r., poz. 713ze zm.) oraz art. 14 ust. 1 i 2 ustawy z dnia 27 marca 2003 r. o planowaniu i zagospodarowaniu przestrzennym (Dz. U. z 2020r. poz. 293 ze zm.) Rada Gminy Długoleka uchwała, co następuje:

- § 1. Przystępuje się do sporządzenia miejscowego planu zagospodarowania przestrzennego dla terenu w obrębie wsi Łozina - MPZP ŁOZINA VI.
- § 2. Granice obszaru objętego MPZP ŁOZINA VI zostały przedstawione na mapie stanowiącej załącznik do niniejszej uchwały.
- § 3. Wykonanie uchwały powierza się Wójtowi Gminy Długoleka.
- § 4. Uchwała wchodzi w życie z dniem podjęcia.

INSPEKTOR
[Signature]
Dorota Krawczyk

Z-ca Kierownika
Wydziału Planowania
Przestrzennego i
[Signature]
Dariusz Soszka

RADA PRAWNY
[Signature]



GRANICE OBSZARU OBJĘTEGO MIEJSCOWYM PLANEM ZAGOSPODAROWANIA PRZESTRZENNEGO
DLA TERENU W OBRĘBIE WSI ŁOZINA - MPZP ŁOZINA VI

INSPEKTOR
Dorota Krawczyk

Wydział Gminnego Urzędu
Pracownego i Społeczności
Dariusz Szostak Władysław

Uzasadnienie

Miejscowy plan zagospodarowania przestrzennego dotyczący działek nr 203/14, 203/15, 203/16 i części działek nr 200 i 201 we wsi Łozina.

Na przedmiotowym obszarze obowiązuje obecnie miejscowy plan zagospodarowania przestrzennego dla obrębu wsi Łozina zatwierdzony uchwałą nr XI/133/07 Rady Gminy Długołęka z dnia 16 października 2007r. (Dziennik Urzędowy Województwa Dolnośląskiego z dnia 14.12.2007r. Nr 298, poz.3980). Obszar objęty miejscowym planem zagospodarowania przestrzennego położony jest na obszarze oznaczonym symbolem RP1 przeznaczonym pod tereny gruntów rolnych.

Zgodnie z zatwierdzonym przez Radę Gminy Długołęka w dniu 22 maja 2014r. Uchwałą Nr XXXII/496/14 Studium uwarunkowań i kierunków zagospodarowania przestrzennego gminy Długołęka, kierunek zagospodarowania obszaru objętego miejscowym planem wyznaczony jest pod tereny funkcji mieszkaniowej jednorodzinnej (MN1).

Do Gminy Długołęka wpłynęły wnioski o zmianę miejscowego planu zagospodarowania przestrzennego dla działek nr 203/15, 203/16 oraz 200 i 201 we wsi Łozina. W wyniku analizy terenu, jak również mając na uwadze zachowanie ładu przestrzennego, zwiększono obszar wnioskowany do zmiany miejscowego planu zagospodarowania przestrzennego uwzględniając również dz.nr 203/14 obręb Łozina.

W nowym miejscowym planie zagospodarowanie przestrzennego teren przeznaczony ma zostać pod tereny funkcji mieszkaniowej jednorodzinnej.

Przeprowadzona analiza, zgodnie z art.14 ust.5 ustawy z dnia 27 marca 2003r. o planowaniu i zagospodarowaniu przestrzennym wykazała, że w celu umożliwienia realizacji funkcji zabudowy mieszkaniowej na omawianym obszarze uzasadnione jest sporządzanie miejscowego planu zagospodarowania przestrzennego dla terenu w obrębie wsi Łozina.

Mając powyższe na uwadze, podjęcie niniejszej uchwały uznaje się za uzasadnione.

INSPEKTOR
[Podpis]
Dorota Krawczyk

Z-ca Kierownika
Wydziału Planowania
Przestrzennego i
Dzielnicy
[Podpis]
Dariusz Szymański

