

RP
11.06.2021
Wojcik

Projekt

z dnia 10 czerwca 2021 r.
Zatwierdzony przez

**UCHWAŁA NR
RADY GMINY DŁUGOLEKA**

z dnia 2021 r.

**w sprawie przystąpienia do sporządzenia miejscowego planu zagospodarowania przestrzennego dla terenu
w obrębie wsi Długoleka - MPZP DŁUGOLEKA XX**

Na podstawie art. 18 ust. 2 pkt 5 ustawy z dnia 8 marca 1990 r. o samorządzie gminnym (Dz.U. z 2020r., poz. 713 ze zm.) oraz art. 14 ust. 1 i 2 ustawy z dnia 27 marca 2003 r. o planowaniu i zagospodarowaniu przestrzennym (Dz. U. z 2021r. poz. 741 ze zm.) Rada Gminy Długoleka uchwala, co następuje:

§ 1. Przystępuje się do sporządzenia miejscowego planu zagospodarowania przestrzennego dla terenu w obrębie wsi Długoleka - MPZP DŁUGOLEKA XX.

§ 2. Granice obszaru objętego MPZP DŁUGOLEKA XX zostały przedstawione na mapie stanowiącej załącznik do niniejszej uchwały.

§ 3. Wykonanie uchwały powierza się Wójtowi Gminy Długoleka.

§ 4. Uchwała wchodzi w życie z dniem podjęcia.

INSPEKTOR

Jelonek
Anna Jelonek

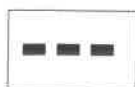
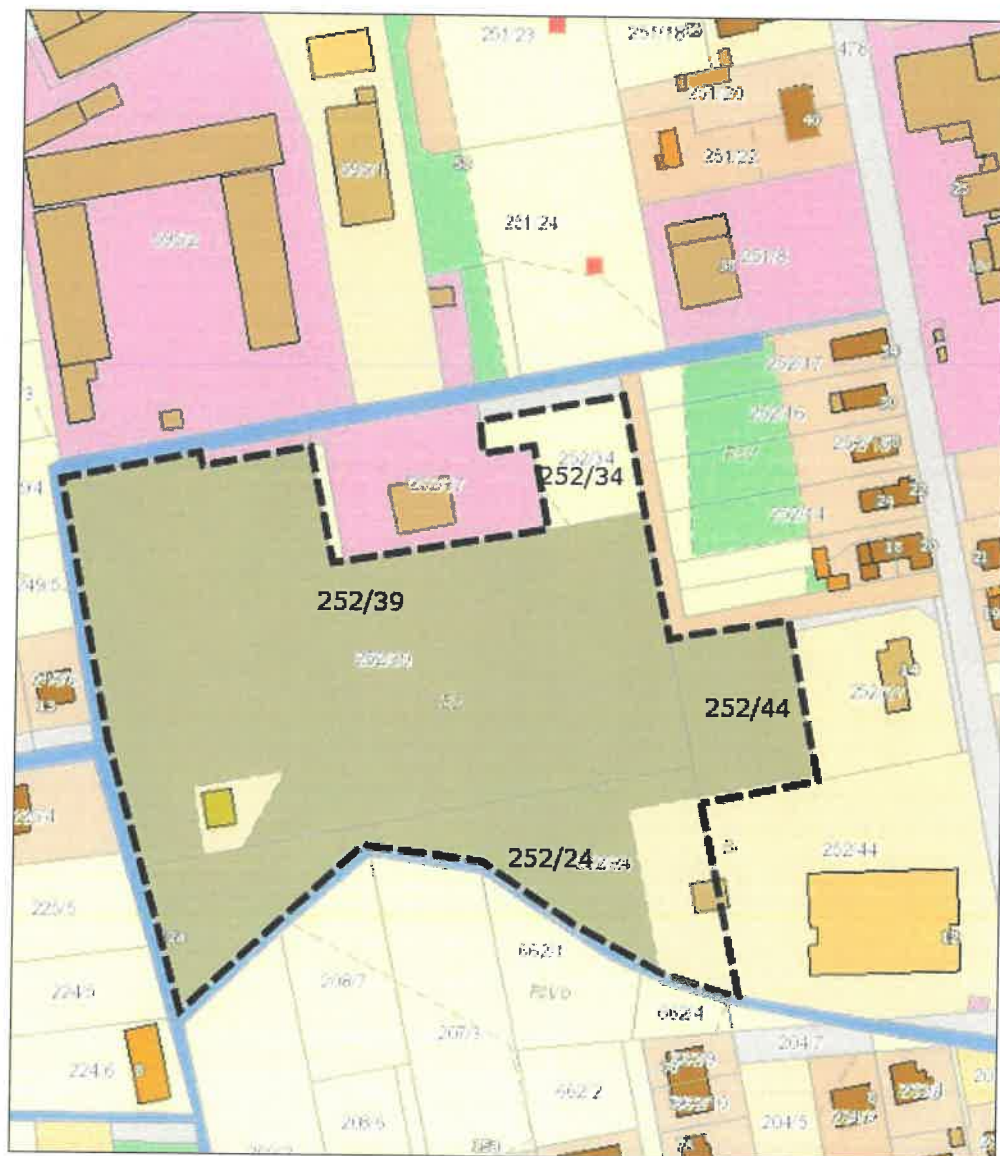
Kierownik Wydziału
Planowania Przestrzennego
i Gospodarki Nieruchomościami

M
Magdalena Tamala

RADCA PRAWNY

Nikonor
Magda Nikonor

Załącznik do uchwały Nr
Rady Gminy Długołęka
z dnia 2021 r.



GRANICA OBSZARU OBJĘTEGO MIEJSCOWYM PLANEM
ZAGOSPODAROWANIA PRZESTRZENNEGO DLA TERENU
W OBRĘBIE WSI DŁUGOŁĘKA XX

INSPEKTOR

Jelonek
Anna Jelonek

Uzasadnienie

Miejscowy plan zagospodarowania przestrzennego dotyczy działek nr 252/24, 252/34, 252/39 we wsi Długołęka oraz części działki nr 252/44 we wsi Długołęka.

Na przedmiotowym obszarze obowiązuje miejscowy plan zagospodarowania przestrzennego dla obrębu wsi Długołęka - MPZP DŁUGOLEKA I - URZĄD zatwierdzony uchwałą Nr XII/143/07 Rady Gminy Długołęka z dnia 27 listopada 2007r. (Dziennik Urzędowy Województwa Dolnośląskiego z dnia 28.12.2007r. Nr 306, poz. 4198). Obszar objęty projektem miejscowego planu położony jest w części na obszarze oznaczonym symbolem 1ZP przeznaczonym pod tereny zieleni parkowej, w części na obszarze oznaczonym symbolem 1US przeznaczonym pod tereny usług sportu i rekreacji oraz w części na obszarze oznaczonym symbolem 1KDD przeznaczonym pod tereny publicznej komunikacji drogowej.

W związku z planem budowy hali sportowej zlokalizowanej w Długołęce Wójt Gminy Długołęka podjął inicjatywę zmiany przeznaczenia działek nr 252/24, 252/34, 252/39 we wsi Długołęka oraz części działki nr 252/44 we wsi Długołęka w miejscowym planie zagospodarowania przestrzennego.

Ustalenia projektu miejscowego planu zagospodarowania przestrzennego umożliwią realizację zamierzeń inwestycyjnych Gminy Długołęka.

Przed podjęciem niniejszej uchwały wykonano analizy dotyczące zasadności przystąpienia do sporządzenia planu i stopnia zgodności przewidzianych w nim rozwiązań z ustaleniami Studium uwarunkowań i kierunków zagospodarowania przestrzennego gminy Długołęka uchwalonego uchwałą nr XXXII/496/14 Rada Gminy Długołęka w dniu 22 maja 2014r. i stwierdzono, że planowane przeznaczenie terenu nie jest zgodne z ustaleniami obecnie obowiązującego Studium, dlatego też należało przystąpić do jego zmiany w celu doprowadzenia do zgodności obu dokumentów planistycznych.

Zmiana przeznaczenia ma na celu umożliwienie budowy m. in. hali sportowej oraz szeroko rozumianych usług sportu i rekreacji na potrzeby mieszkańców gminy Długołęka.

Mając powyższe na uwadze, podjęcie niniejszej uchwały uznaje się za uzasadnione.

INSPEKTOR

Jelonek
Anna Jelonek