

Projekt

z dnia 8 września 2021 r.
Zatwierdzony przez

**UCHWAŁA NR
RADY GMINY DŁUGOŁĘKA**

z dnia 2021 r.

w sprawie nadania nazw ulicom we wsi Siedlec

Na podstawie art.18 ust. 2 pkt 13 ustawy z dnia 8 marca 1990 r. o samorządzie gminnym (Dz. U. 2021 r. poz. 1372) w związku z art. 8 ust. 1a ustawy z dnia 21 marca 1985 r. o drogach publicznych (Dz. U. z 2021 r. poz. 1376 ze zm.) oraz uchwałą Nr XXIV/285/09 Rady Gminy Długołęka z dnia 20 lutego 2009 r. w sprawie ustalania zasad nadawania nazw ulicom, placom i parkom w miejscowościach położonych na terenie Gminy Długołęka (Dz. Urz. Woj. Doln. Nr 54, poz. 1138), Rada Gminy Długołęka uchwala, co następuje:

§ 1. 1. Ulicom we wsi Siedlec, nadaje się następujące nazwy:

- 1) Glebowa - położona na działce 247 oznaczonej geodezyjnie: województwo dolnośląskie, powiat wrocławski, jednostka ewidencyjna Gmina Długołęka, obręb Siedlec;
- 2) Grzybowa - położona na działce 270 oznaczonej geodezyjnie: województwo dolnośląskie, powiat wrocławski, jednostka ewidencyjna Gmina Długołęka, obręb Siedlec;
- 3) Krajobrazowa - położona na części działki 243/2 oznaczonej geodezyjnie: województwo dolnośląskie, powiat wrocławski, jednostka ewidencyjna Gmina Długołęka, obręb Siedlec;
- 4) Przy Lesie - położona na działce 243/1 oznaczonej geodezyjnie: województwo dolnośląskie, powiat wrocławski, jednostka ewidencyjna Gmina Długołęka, obręb Siedlec;
- 5) Radosna - położona na działkach 25/3, 26/1 oznaczonych geodezyjnie: województwo dolnośląskie, powiat wrocławski, jednostka ewidencyjna Gmina Długołęka, obręb Siedlec.

2. Przebieg i granice ulic wskazanych w ust. 1 oznaczone są na mapie, stanowiącej załącznik do uchwały.

§ 2. Wykonanie uchwały powierza się Wójtowi Gminy Długołęka.

§ 3. Uchwała wchodzi w życie po upływie 14 dni od dnia ogłoszenia w Dzienniku Urzędowym Województwa Dolnośląskiego.

INSPEKTOR
[Signature]
Magdalena Skrzypniak-Stros

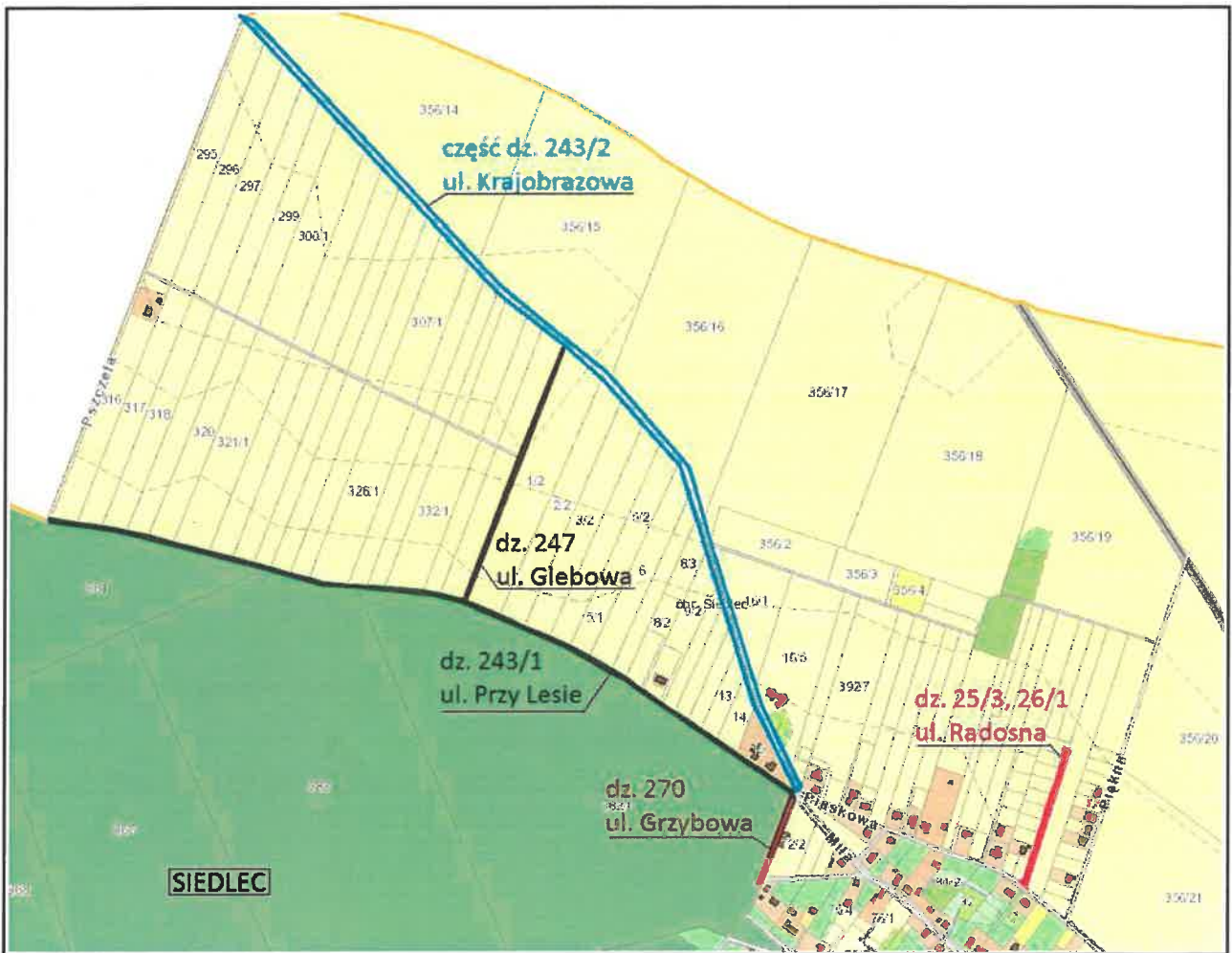
Z-ca Kierownika
Wydziału Planowania
Przestrzennego i Gospodarki Nieruchomościami
[Signature]
Daria Spiswak-Wsolak

RADCA PRAWNY
[Signature]
Maria Swędzio

Załącznik do uchwały Nr

Rady Gminy Długołęka

z dnia 2021 r.



INSPEKTOR

Marek Sierpiński
Marek Sierpiński-Stred

Z-ca Kierownika
Wydziału Planowania
Przestrzennego i Gospodarki Nieruchomościami

Daria Szełwak
Daria Szełwak-Wsolak

Uzasadnienie

Do Urzędu Gminy Długołęka wpłynęły wnioski o nadanie nazw : "Krajobrazowa", "Grzybowa", "Przy Lesie", "Glebowa", "Radosna" dla ulic w miejscowości Siedlec.

Działki oznaczone geodezyjnie numerami 243/2, 270, 243/1, 247 obręb Siedlec, stanowią mienie gminne.

Dla działki o numerze geodezyjnym 25/3 obręb Siedlec, stanowiącej własność prywatną, została zaproponowana przez właściciela nazwa "Radosna". Powyższa nazwa dotyczyć będzie również działki stanowiącej mienie gminne, oznaczonej numerem 26/1, gdyż wspólnie stanowią jedną ulicę.

Zaproponowane nazwy nie występują w innych miejscowościach przynależnych do Urzędu Poczтового w Mirkowie (kod pocztowy: 55-095).

Zgodnie z zasadami określonymi w Uchwale Nr XXIV/285/09 Rady Gminy Długołęka z dnia 20 lutego 2009 r w sprawie ustalania zasad nadawania nazw ulicom, placom i parkom w miejscowościach położonych na terenie gminy Długołęka - stwierdzono, iż wnioski były kompletne, jak również zostały pozytywnie zaopiniowane przez Sołtysa Wsi Siedlec.

Wójt Gminy Długołęka wyraził zgodę na nadanie powyższych nazw.

Podjęcie uchwały pozwoli na prowadzenie prawidłowej numeracji porządkowej.

INSPEKTOR

Magdalena Strojczyńska-Strycharc

Z-ca Kierownika
Wydziału Planowania
Przestrzennego i Gospodarki Komunalno-Miejscowości

Daria Smetlak-Wsolak

