

**UCHWAŁA NR .....**  
**RADY GMINY DŁUGOŁĘKA**

z dnia ..... 2022 r.

**w sprawie zaliczenia drogi do kategorii dróg gminnych**

Na podstawie art. 18 ust. 2 pkt 15 ustawy z dnia 8 marca 1990 r. o samorządzie gminnym (Dz. U. z 2021 r., poz. 1372 ze zm.) w związku z art. 7 ust. 1 i 2 ustawy z dnia 21 marca 1985 r. o drogach publicznych (Dz. U. z 2021 r. poz. 1376 ze zm.), Rada Gminy Długołęka uchwała, co następuje:

§ 1. Zalicza się do kategorii dróg gminnych ulicę Leśną położoną na obszarze obrębu Siedlec na terenie Gminy Długołęka składającej się z działki ewidencyjnej nr 269 w miejscowości Siedlec o długości ok. 940,00 mb.

§ 2. Szczegółowe położenie i przebieg drogi określonej w § 1 jest oznaczone na mapie stanowiącej załącznik do niniejszej uchwały.

§ 3. Wykonanie Uchwały powierza się Wójtowi Gminy Długołęka.

§ 4. Uchwała wchodzi w życie po upływie 14 dni od dnia ogłoszenia w Dzienniku Urzędowym Województwa Dolnośląskiego.

Przewodniczący Rady Gminy

**RAL CA PRAWNY**

*Magda Nikonor*  
**Magda Nikonor**

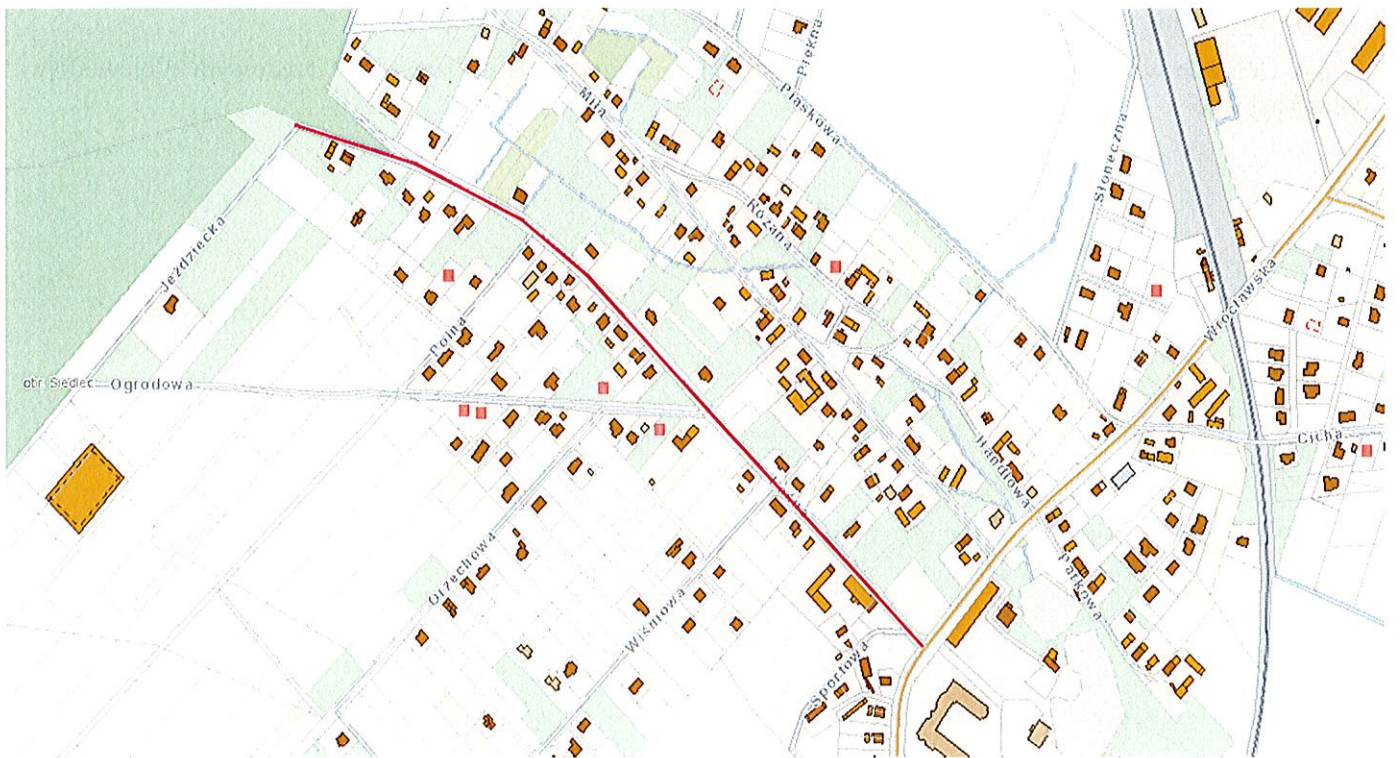
Zastępca Kierownika  
Wydziału Remontów i Inwestycji

*Beata Paradowska*  
**Beata Paradowska**

Główny specjalista  
Wydziału Remontów i Inwestycji

*Gabriela Wiercińska*  
**Gabriela Wiercińska**

Załącznik do uchwały Nr .....  
Rady Gminy Długołęka  
z dnia.....2022 r.



*Projekt jest w całości własnością  
Gminy Długołęka. Nie wolno go kopiować, rozpowszechniać ani udostępniać.*

## UZASADNIENIE

Wniosek o zaliczenie drogi ulicy Leśnej (dz. nr 269) w miejscowości Siedlec, gm. Długotęka do kategorii dróg publicznych zgodnie z art. 7 ust. 1 i 2 ustawy z dnia 21 marca 1985r. o drogach publicznych wynika z faktu, iż przedmiotowa droga stanowi element sieci dróg o znaczeniu lokalnym, służących miejscowym potrzebom mieszkańcom gminy.

Główny specjalista  
Wydziału Remontów i Inwestycji

*Gabriela Wiercińska*

