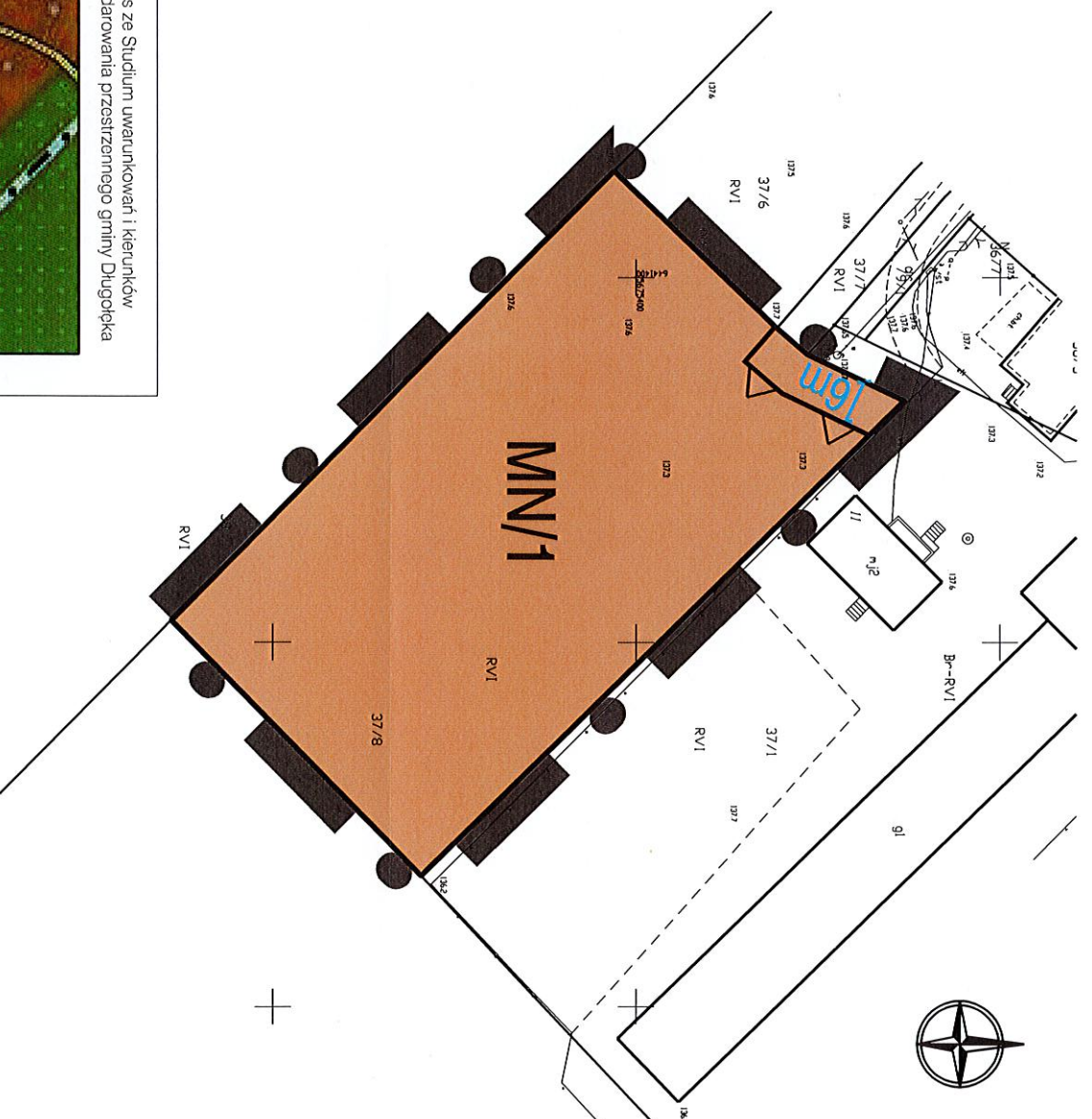


Załącznik Nr 1 do uchwały Nr
Rady Gminy Długoleka
z dnia 2022 r.

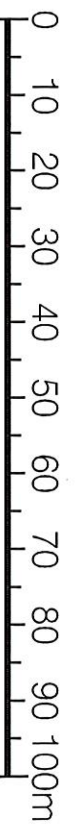
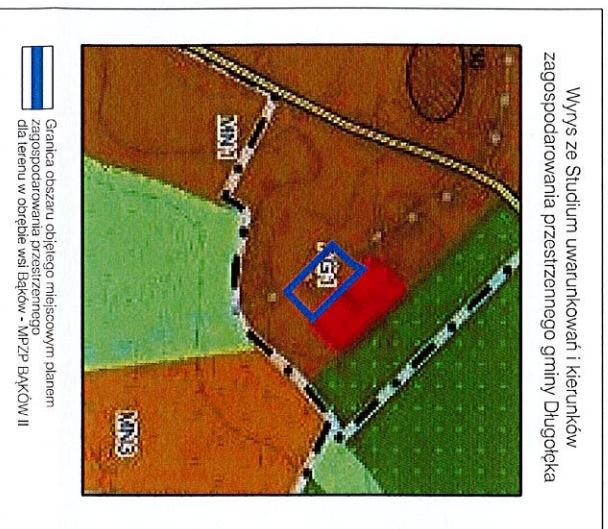




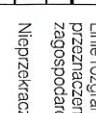

MIJSCOWY PLAN ZAGOSPODAROWANIA PRZESTRZENNEGO DLA TERENU W OBRĘBIE WSI BĄKÓW - MPZP BĄKÓW II

SKALA 1:1000



Wzrys ze Studium uwarunkowań i kierunków
zagospodarowania przestrzennego gminy Długoleka



LEGENDA:
OZNACZENIA OGÓLNE:
 Granica obszaru objętego miejscowym planem zagospodarowania przestrzennego dla terenu w obrębie wsi Bąków - MPZP BĄKÓW II
USTALENIA REGULACYJNE
 Linie rozgraniczające tereny o różnym przeznaczeniu lub różnych zasadach zagospodarowania
 Nieprzekraczalna linia zabudowy
PRZEZNACZENIE TERENU:
 MN Teren zabudowy mieszkaniowej jednorodzinnej