

Projekt

z dnia 15 marca 2022 r.

Zatwierdzony przez

**UCHWAŁA NR
RADY GMINY DŁUGOŁĘKA**

z dnia 2022 r.

w sprawie przystąpienia do sporządzenia zmiany Studium uwarunkowań i kierunków zagospodarowania przestrzennego Gminy Długoleka dla terenu położonego w obrębie Januszkowice, Siedlec, Prusowice, Wilczyce, o nazwie: STUDIUM JANUSZKOWICE IV, SIEDELEC IV, PRUSZOWICE IV, WILCZYCE IV

Na podstawie art. 18 ust. 2 pkt 5 ustawy z dnia 8 marca 1990 r. o samorządzie gminnym (Dz.U. z 2022r., poz. 559) oraz art. 9 ust. 1 i 3a i art.27 ustawy z dnia 27 marca 2003 r. o planowaniu i zagospodarowaniu przestrzennym (Dz. U. z 2022r. poz. 503) Rada Gminy Długoleka uchwala, co następuje:

§ 1. 1. Przystępuje się do sporządzenia zmiany Studium uwarunkowań i kierunków zagospodarowania przestrzennego Gminy Długoleka, uchwalonego uchwałą Nr XXXII/496/14 z dnia 22 maja 2014r. zmienionego zarządzeniem zastępczym nr 1/2021 Wojewody Dolnośląskiego z dnia 11 października 2021 r. w sprawie wprowadzenia obszarów udokumentowanych złóż kopalin do Studium uwarunkowań i kierunków zagospodarowania gminy Długoleka oraz zmienionego uchwałą Nr XL/471/22 z dnia 17 lutego 2022 r. w sprawie zmiany studium uwarunkowań i kierunków zagospodarowania przestrzennego Gminy Długoleka dla terenu położonego w obrębie Piecowice, o nazwie STUDIUM PIECOWICE I.

2. Zmiana Studium uwarunkowań i kierunków zagospodarowania przestrzennego Gminy Długoleka dotyczy terenu położonego w obrębie Januszkowice, Siedlec, Prusowice, Wilczyce.

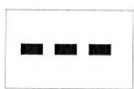
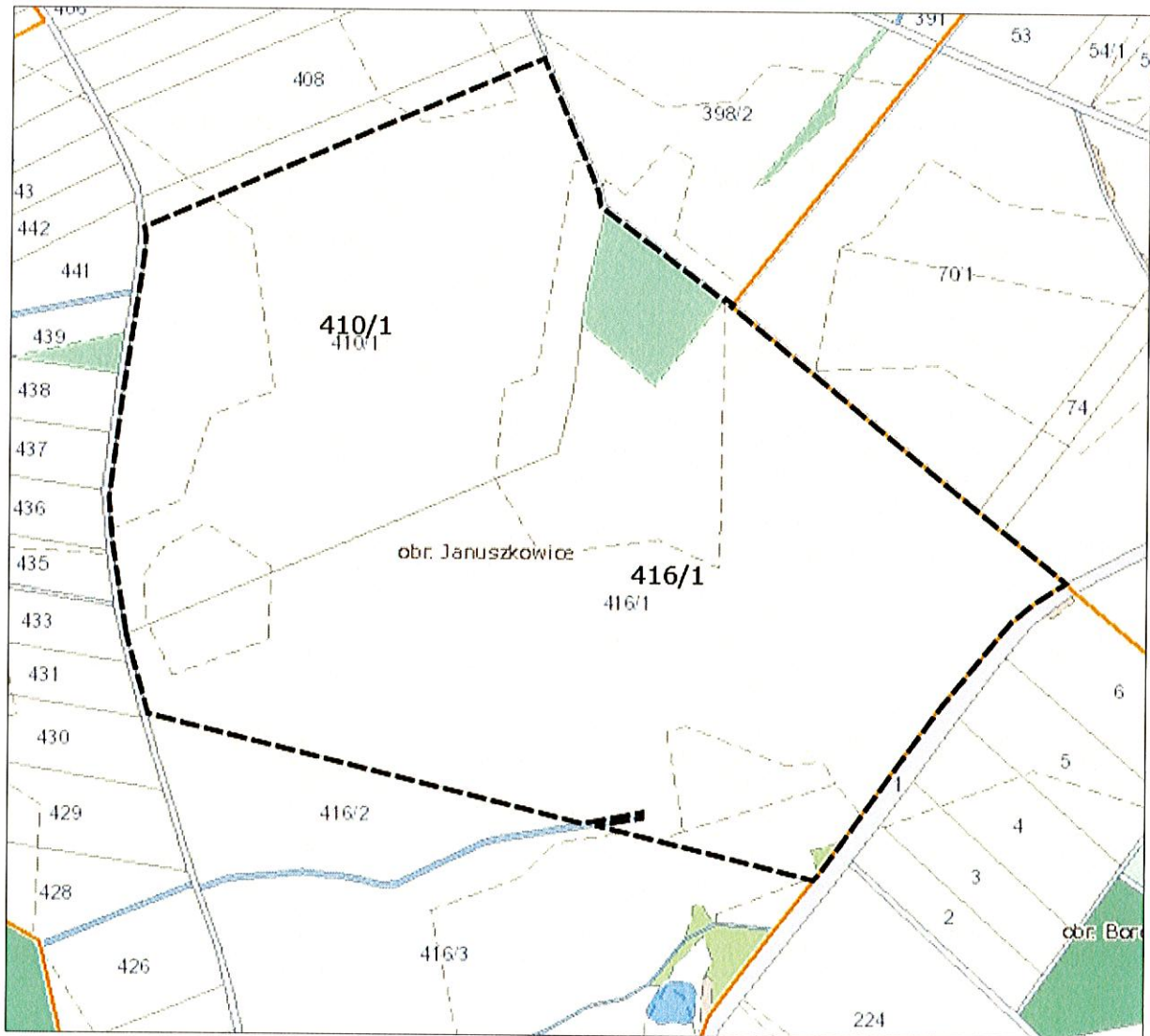
§ 2. Integralną częścią uchwały są załączniki graficzne nr 1, nr 2, nr 3, nr 4 przedstawiające granice obszaru objętego zmianą Studium uwarunkowań i kierunków zagospodarowania przestrzennego Gminy Długoleka.

§ 3. Wykonanie uchwały powierza się Wójtowi Gminy Długoleka.

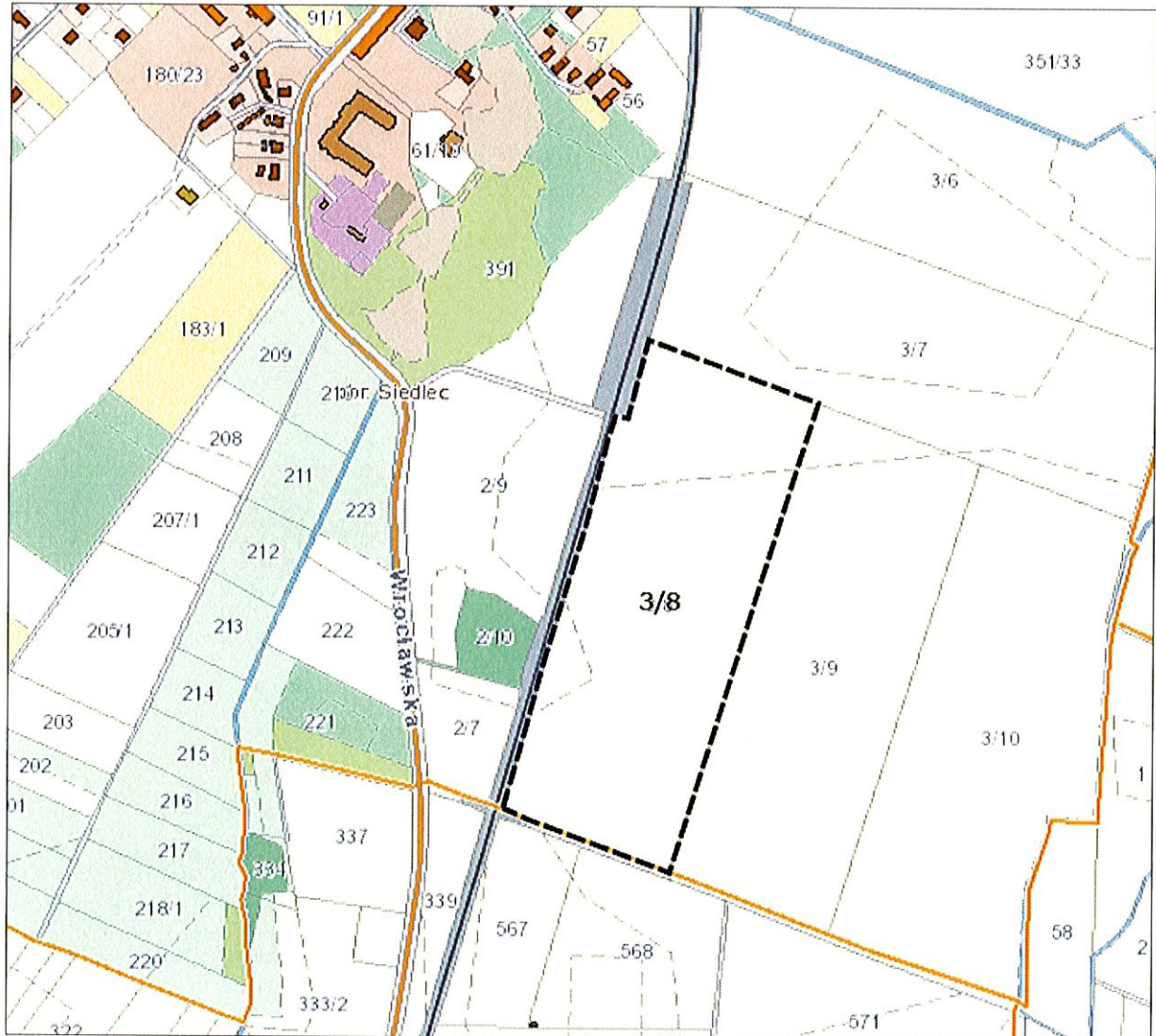
§ 4. Uchwała wchodzi w życie z dniem podjęcia.

INSPEKTOR
Jelonek
Anna Jelonek

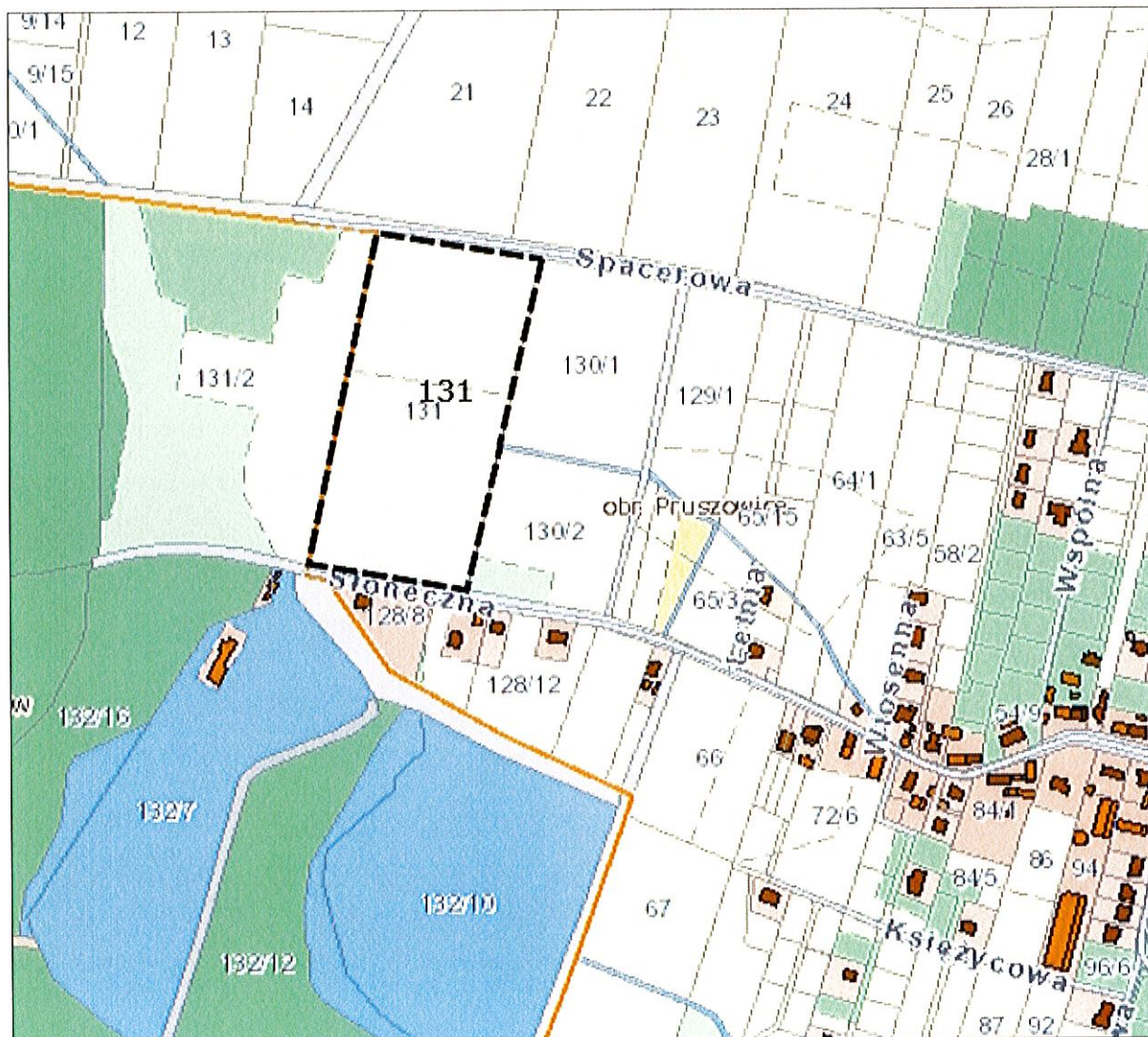
RADCA PRAWNY
obNora
Magda Nikonor



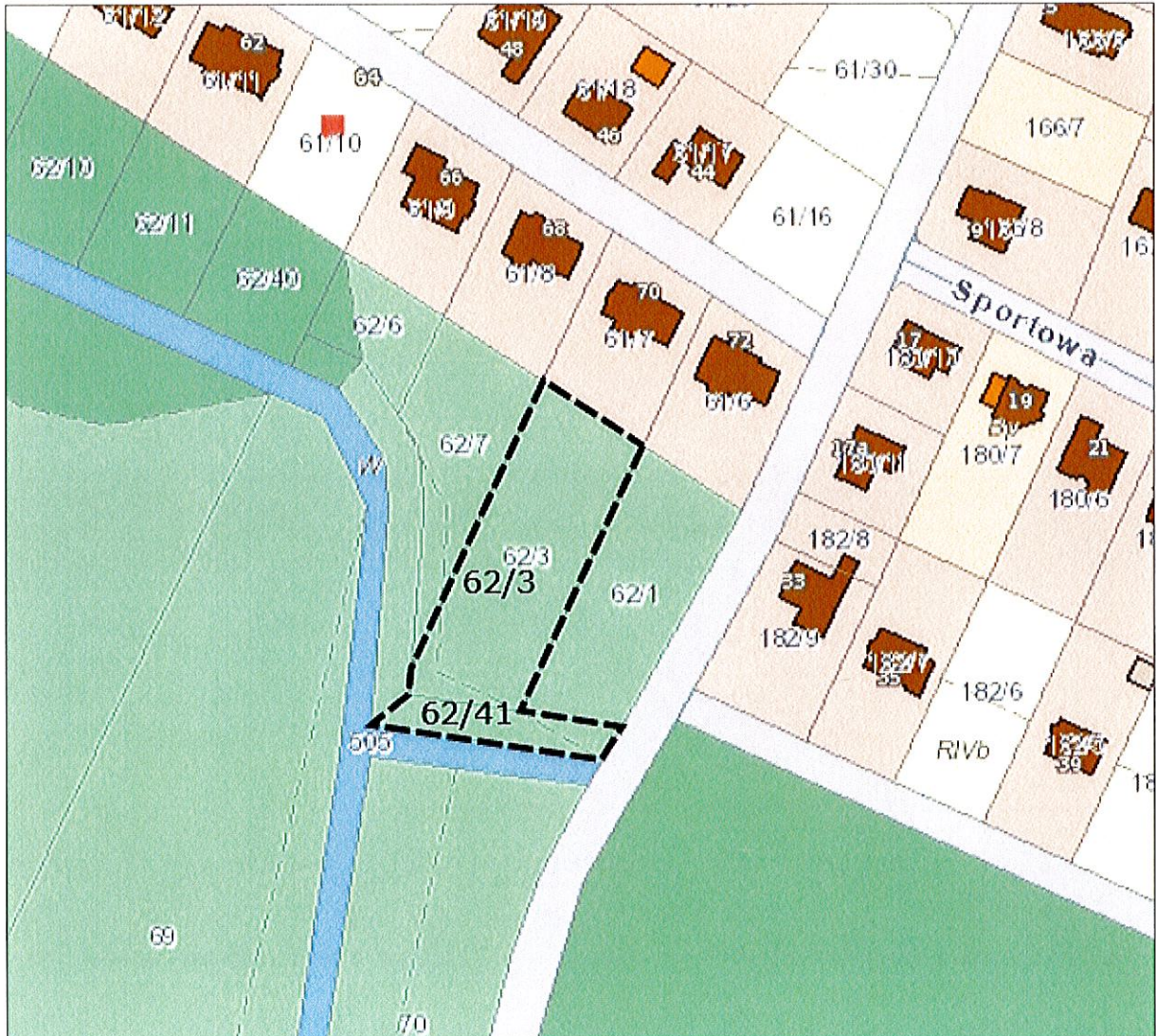
GRANICA OBSZARU OBJĘTEGO ZMIANĄ STUDIUM UWARUNKOWAŃ
I KIERUNKÓW ZAGOSPODAROWANIA PRZESTRZENNEGO GMINY
DŁUGOLEKA DLA TERENU POŁOŻONEGO W OBRĘBIE WSI
JANUSZKOWICE



GRANICA OBSZARU OBJĘTEGO ZMIANĄ STUDIUM UWARUNKOWAŃ
I KIERUNKÓW ZAGOSPODAROWANIA PRZESTRZENNEGO GMINY
DŁUGOŁĘKA DLA TERENU POŁOŻONEGO W OBRĘBIE WSI
SIEDLEC



GRANICA OBSZARU OBJĘTEGO ZMIANĄ STUDIUM UWARUNKOWAŃ
I KIERUNKÓW ZAGOSPODAROWANIA PRZESTRZENNEGO GMINY
DŁUGOLEKA DLA TERENU POŁOŻONEGO W OBRĘBIE WSI
PRUSZOWICE



GRANICA OBSZARU OBJĘTEGO ZMIANĄ STUDIUM UWARUNKOWAŃ
I KIERUNKÓW ZAGOSPODAROWANIA PRZESTRZENNEGO GMINY
DŁUGOLEKA DLA TERENU POŁOŻONEGO W OBRĘBIE WSI
WILCZYCE

Uzasadnienie

Zmiana Studium uwarunkowań i kierunków zagospodarowania przestrzennego Gminy Długołęka dotyczy:

działki nr 410/1, 416/1 obręb Januszkowice,

działki nr 3/8 obręb Siedlec,

działki nr 131 obręb Pruszwice,

działki nr 62/3 oraz część działki nr 62/41 obręb Wilczyce.

W obowiązującym Studium uwarunkowań i kierunków zagospodarowania przestrzennego gminy Długołęka wraz ze zmianami dla działek nr 410/1, 416/1 obręb Januszkowice określono kierunek zagospodarowania pod tereny eksploatacji surowców naturalnych (PG). Dodatkowo na części działek znajdują się obszary udokumentowanych złóż kopalin. Ponadto część działki nr 416/1 znajduje się w pasie technologicznym linii elektroenergetycznej 400kV.

W obowiązującym Studium uwarunkowań i kierunków zagospodarowania przestrzennego gminy Długołęka wraz ze zmianami dla działek nr 3/8 obręb Siedlec określono kierunek zagospodarowania pod tereny rolne z wykluczeniem realizacji zabudowy (R). Ponadto przez część działki przebiega linia elektroenergetyczna 110 kV wraz z pasem technologicznym linii elektroenergetycznej.

W obowiązującym Studium uwarunkowań i kierunków zagospodarowania przestrzennego gminy Długołęka wraz ze zmianami dla działek nr 131 obręb Pruszwice określono kierunek zagospodarowania pod tereny rolne z wykluczeniem realizacji zabudowy (R). Ponadto przez część działki przebiegają linie elektroenergetyczne 110 kV z pasami technologicznym linii elektroenergetycznych. Dodatkowo działka znajduje się na obszarze Natura 2000.

W obowiązującym Studium uwarunkowań i kierunków zagospodarowania przestrzennego gminy Długołęka wraz ze zmianami dla działki nr 62/3 oraz część działki nr 62/41 obręb Wilczyce określono kierunek zagospodarowania pod tereny łąk i pastwisk (L).

Celem niniejszej uchwały jest zainicjowanie opracowania zmiany Studium uwarunkowań i kierunków zagospodarowania przestrzennego Gminy Długołęka z przeznaczeniem obszaru wskazanego:

w załączniku graficznym nr 1 do uchwały pod tereny eksploatacji surowców naturalnych z dopuszczeniem po zakończeniu eksploatacji złóż rekultywacji terenu górniczego pod realizację urządzeń wytwarzających energię z odnawialnych źródeł energii o mocy przekraczającej 500kW, z wyłączeniem elektrowni wiatrowych wraz ze strefą ochronną,

w załączniku graficznym nr 2 do uchwały pod tereny funkcji rolno - produkcyjnej,

w załączniku graficznym nr 3 do uchwały pod tereny funkcji rolno - produkcyjnej,

w załączniku graficznym nr 4 do uchwały pod szeroko rozumiane tereny usługi sportu i rekreacji.

Opracowanie zmiany Studium uwarunkowań i kierunków zagospodarowania przestrzennego Gminy Długołęka dla terenu położonego w obrębie Januszkowice, Siedlec, Pruszwice, Wilczyce pozwoli na przystąpienie do opracowania miejscowego planu zagospodarowania przestrzennego dla terenów objętych niniejszą uchwałą, a w konsekwencji zagospodarowanie przedmiotowych terenów.

Mając powyższe na uwadze, podjęcie niniejszej uchwały Rady Gminy uznaje się za uzasadnione.

INSPEKTOR
A. Jelski
A. Jelski

