

Projekt

z dnia 6 maja 2022 r.
Zatwierdzony przez

**UCHWAŁA NR
RADY GMINY DŁUGOŁĘKA**

z dnia 2022 r.

w sprawie przystąpienia do sporządzenia miejscowego planu zagospodarowania przestrzennego dla obrębu wsi Długoleka - MPZP DŁUGOŁĘKA XXII

Na podstawie art. 18 ust. 2 pkt 5 ustawy z dnia 8 marca 1990 r. o samorządzie gminnym (Dz.U. z 2022 r., poz. 559) oraz art. 14 ust. 1 i 2 ustawy z dnia 27 marca 2003 r. o planowaniu i zagospodarowaniu przestrzennym (Dz. U. z 2022 r. poz.503) Rada Gminy Długoleka uchwala, co następuje:

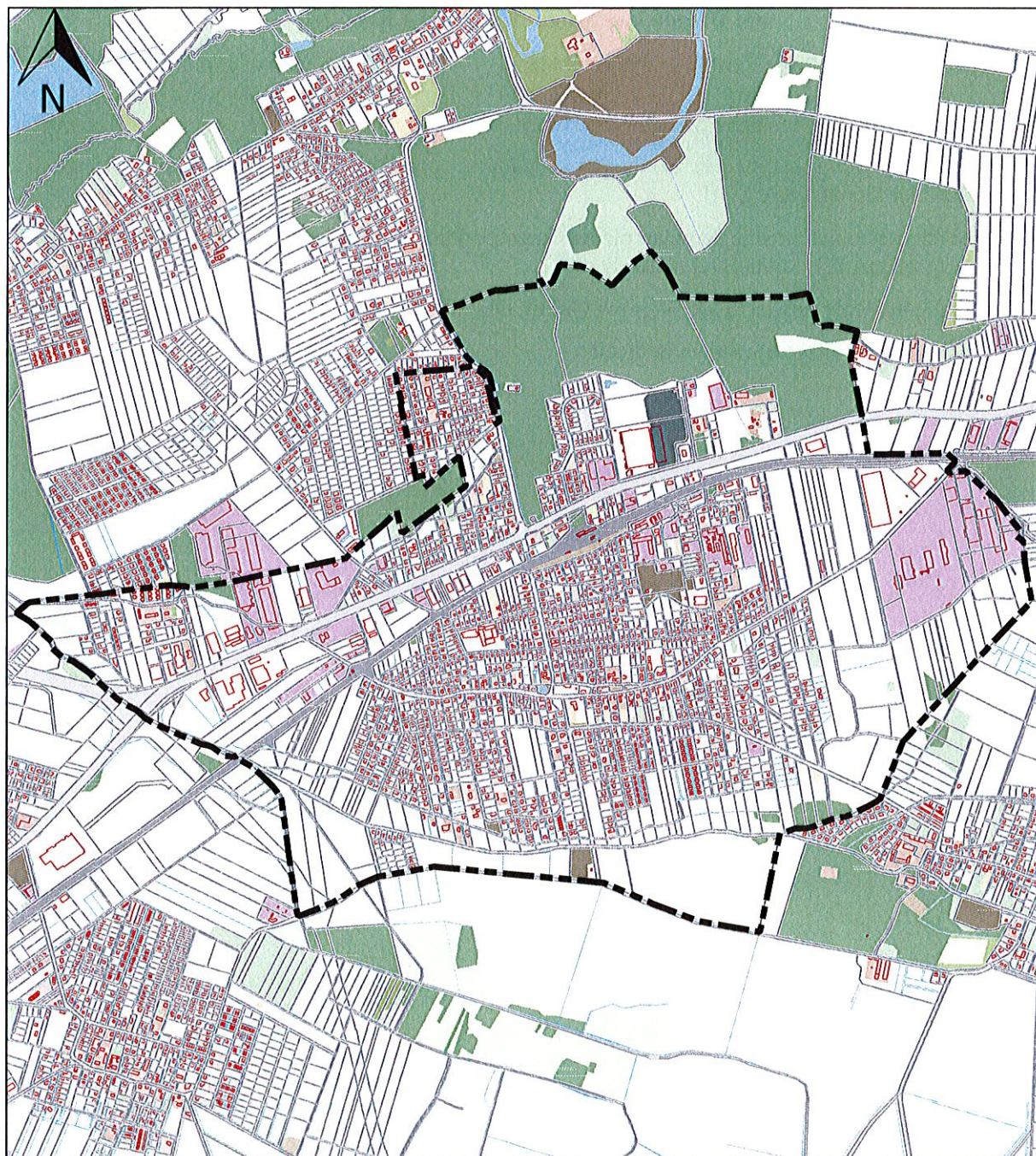
- § 1. Przystępuje się do sporządzenia miejscowego planu zagospodarowania przestrzennego dla obrębu wsi Długoleka - MPZP DŁUGOŁĘKA XXII.
- § 2. Granice obszaru objętego miejscowym planem zagospodarowania przestrzennego zostały przedstawione na mapie stanowiącej załącznik do niniejszej uchwały.
- § 3. Wykonanie uchwały powierza się Wójtowi Gminy Długoleka.
- § 4. Uchwała wchodzi w życie z dniem podjęcia.

INSPEKTOR
[Signature]
Dorota Trawczyk

RADA PRAWNY

[Signature]
Magda Nikonor
Kierownik Wydziału
Planowania Przestrzennego
i Gospodarki Nieruchomościami
[Signature]
Magdalena Tomala

Załącznik do uchwały Nr
Rady Gminy Długoleka
z dnia 2022 r.



**GRANICE OBSZARU OBJĘTEGO MIEJSCOWYM PLANEM
ZAGOSPODAROWANIA PRZESTRZENNEGO DLA OBRĘBU
WSI DŁUGOLEKA - MPZP DŁUGOLEKA XXII**

Uzasadnienie

Wnioskowany do zmiany miejscowy plan zagospodarowania przestrzennego obejmuje cały obszar wsi Długoleka. Na przedmiotowym obszarze obowiązują obecnie:

- zmiana w miejscowym planie zagospodarowania przestrzennego wsi Długoleka, dla obszaru działek nr 260/3, 260/5, 260/6, 260/7, 260/8, 260/9, 261/1 AM1, o łącznej powierzchni 5,75 ha, klasy V zatwierdzony uchwałą nr XXX/140/2000 Rady Gminy Długoleka z dnia 25.08.2000r. (Dziennik Urzędowy Województwa Dolnośląskiego z dnia 9.10.2000 r. Nr 39, poz. 681),
- w części miejscowy plan zagospodarowania przestrzennego dla obrębu wsi Długoleka zatwierdzony uchwałą nr XXIV/581/2005 Rady Gminy Długoleka z dnia 31.03.2005 r. (Dziennik Urzędowy Województwa Dolnośląskiego z dnia 06.05.2005 r. Nr 80, poz. 1763),
- zmiana miejscowego planu zagospodarowania przestrzennego dla obrębu wsi Długoleka - MPZP DLUGOLEKA I -URZĄD zatwierdzony uchwałą nr XII/143/07 Rady Gminy Długoleka z dnia 27 listopada 2007r. (Dziennik Urzędowy Województwa Dolnośląskiego z dnia 28.12.2007 r. Nr 306, poz. 4198),
- zmiana miejscowego planu zagospodarowania przestrzennego dla obrębu wsi Długoleka - MPZP DLUGOLEKA -DROGA zatwierdzony uchwałą nr XV/178/08 Rady Gminy Długoleka z dnia 13 marca 2008r. (Dziennik Urzędowy Województwa Dolnośląskiego z dnia 16 maja 2008 r. Nr 135, poz. 1608),
- zmiana miejscowego planu zagospodarowania przestrzennego dla obrębu wsi Długoleka, w części dotyczącej działek nr ew.28, części działki nr 27, części działki nr 492/2 w gminie Długoleka - MPZP DLUGOLEKA I zatwierdzony uchwałą nr XV/178/08 Rady Gminy Długoleka z dnia 13 marca 2008r. (Dziennik Urzędowy Województwa Dolnośląskiego z dnia 6 czerwca 2008 r. Nr 154, poz. 1814),
- miejscowy plan zagospodarowania przestrzennego dla obrębu wsi Długoleka, zmieniający uchwałę nr XXXII/581/2005 Rady Gminy Długoleka z dnia 31 marca 2005r. zatwierdzony uchwałą nr XXIII/259/08 Rady Gminy Długoleka z dnia 30 grudnia 2008r. (Dziennik Urzędowy Województwa Dolnośląskiego z dnia 30 stycznia 2009r. Nr 12, poz. 301),
- zmiana miejscowego planu zagospodarowania przestrzennego obrębu wsi Długoleka w Gminie Długoleka w części dotyczącej działki nr 49/4 zatwierdzona uchwałą nr XXIX/344/09 Rady Gminy Długoleka z dnia 29 września 2009r. (Dziennik Urzędowy Województwa Dolnośląskiego z dnia 9 listopada 2009r. Nr 191, poz. 3346),
- zmiana miejscowego planu zagospodarowania przestrzennego dla obrębu wsi Długoleka, dla części działek o nr 253/32, 253/33, 253/18, 253/16, 512 zatwierdzona uchwałą nr XXXV/403/10 Rady Gminy Długoleka z dnia 27 kwietnia 2010r. (Dziennik Urzędowy Województwa Dolnośląskiego z dnia 21 czerwca 2010r. Nr 114, poz. 1788),
- zmiana miejscowego planu zagospodarowania przestrzennego obrębu wsi Długoleka w Gminie Długoleka w części dotyczącej działki nr 49/4 zatwierdzona uchwałą nr XXIX/344/09 Rady Gminy Długoleka z dnia 29 września 2009r. (Dziennik Urzędowy Województwa Dolnośląskiego z dnia 9 listopada 2009r. Nr 191, poz. 3346),
- zmiana miejscowego planu zagospodarowania przestrzennego dla obrębu wsi Długoleka, dla części działek o nr 253/32, 253/33, 253/18, 253/16, 512 zatwierdzona uchwałą nr XXXV/403/10 Rady Gminy Długoleka z dnia 27 kwietnia 2010r. (Dziennik Urzędowy Województwa Dolnośląskiego z dnia 21 czerwca 2010r. Nr 114, poz. 1788),
- zmiana miejscowego planu zagospodarowania przestrzennego obrębu wsi Długoleka w Gminie Długoleka obejmującej działki nr 119/1, 119/2 i 120/18 zatwierdzona uchwałą nr XXXV/402/10 Rady Gminy Długoleka z dnia 27 kwietnia 2010r. (Dziennik Urzędowy Województwa Dolnośląskiego z dnia 16 czerwca 2010r. Nr 111, poz. 1747),
- zmiana miejscowego planu zagospodarowania przestrzennego dla działki nr 79/10 w obrębie wsi Długoleka zatwierdzona uchwałą nr V/94/11 Rady Gminy Długoleka z dnia 28 kwietnia 2011r. (Dziennik Urzędowy Województwa Dolnośląskiego z dnia 9 czerwca 2011r. Nr 122, poz. 1966),
- zmiana miejscowego planu zagospodarowania przestrzennego dla części działki nr 437/1, po podziale 437/3 w obrębie wsi Długoleka zatwierdzona uchwałą nr V/93/11 Rady Gminy Długoleka z dnia 28 kwietnia 2011r. (Dziennik Urzędowy Województwa Dolnośląskiego z dnia 9 czerwca 2011r. Nr 122, poz. 1965),
- miejscowego planu zagospodarowania przestrzennego dla terenu w obrębie wsi Długoleka zatwierdzona uchwałą nr IX/123/15 Rady Gminy Długoleka z dnia 22 września 2015r. (Dziennik Urzędowy Województwa Dolnośląskiego z dnia 28 września 2015r. poz. 3947),
- miejscowego planu zagospodarowania przestrzennego dla terenu w obrębie wsi Długoleka zatwierdzona uchwałą nr XXI/264/16 Rady Gminy Długoleka z dnia 27 października 2016r. (Dziennik Urzędowy Województwa Dolnośląskiego z dnia 10 listopada 2016r. poz. 5053),
- miejscowego planu zagospodarowania przestrzennego dla terenu w obrębie wsi Długoleka - MPZP DLUGOLEKA XIII zatwierdzona uchwałą nr XII/134/19 Rady Gminy Długoleka z dnia 24 października 2019r. (Dziennik Urzędowy Województwa Dolnośląskiego z dnia 29 listopada 2019r. poz. 6886),

- miejscowego planu zagospodarowania przestrzennego dla terenu w obrębie wsi Długoleka - MPZP DŁUGOLEKA XV zatwierdzona uchwałą nr XXXII/375/21 Rady Gminy Długoleka z dnia 17 czerwca 2021r. (Dziennik Urzędowy Województwa Dolnośląskiego z dnia 20 lipca 2021r. poz. 3555),
- miejscowego planu zagospodarowania przestrzennego dla terenu w obrębie wsi Długoleka - MPZP DŁUGOLEKA XVII zatwierdzona uchwałą nr XXXV/395/21 Rady Gminy Długoleka z dnia 23 września 2021r. (Dziennik Urzędowy Województwa Dolnośląskiego z dnia 15 października 2021r. poz. 4720).

Głównym celem miejscowego planu zagospodarowania przestrzennego jest stworzenie, w formie prawa miejscowego, takich warunków zagospodarowania terenu, które pozwolą maksymalnie podnieść walory terenu objętego tym planem. Istotnym elementem opracowanego planu jest odzwierciedlenie polityki przestrzennej Gminy Długoleka określonej w Studium uwarunkowań i kierunków zagospodarowania przestrzennego gminy Długoleka przyjętego uchwałą nr XXXII/496/14 Rady Gminy Długoleka z dnia 22 maja 2014r. ze zm. - tekst jednolity przyjęty uchwałą Rady Gminy Długoleka Nr XL/471/22 z dnia 17 lutego 2022r. Planuje się wprowadzenie nowych terenów mieszkaniowych i usługowych wraz z nowym układem komunikacyjnym według ustaleń Studium.

Sporządzenie planu służyć ma uporządkowaniu zasad zagospodarowania i zabudowy terenów. Obszar objęty planem zawierać będzie rozwiązania z już obowiązującego planu miejscowego oraz nowe rozstrzygnięcia zgodne ze Studium. Ze względu na postępujące zmiany w kształtowaniu zabudowy, wzmożone inwestowanie w budownictwie mieszkaniowym na terenie gminy oraz kształtowanie parametrów i wskaźników zabudowy oraz zasad zagospodarowania terenów, zasadna jest weryfikacja i korekta zapisów dla kształtowania zabudowy. Mając na uwadze uwarunkowania lokalne oraz przymiując ład przestrzenny i zasadę równoważonego rozwoju za podstawę w kształtowaniu zasad zagospodarowania przestrzennego na terenie Gminy Długoleka, uznaje się za zasadne przystąpienie do sporządzenia nowego planu miejscowego.

Dokonano czynności, o których mowa w art. 14 ust. 5 ustawy o planowaniu i zagospodarowaniu przestrzennym, tj. dokonana została analiza zasadności przystąpienia do sporządzenia planu i stopnia zgodności przewidywanych rozwiązań projektowych z ustaleniami Studium uwarunkowań i kierunków zagospodarowania przestrzennego gminy Długoleka, przygotowane zostały również materiały geodezyjne oraz ustalony został niezbędny zakres prac planistycznych. Po dokonaniu badań stopnia zgodności przewidywanych rozwiązań planu z ustaleniami Studium uznano, że ustalenia planu nie będą naruszać ustaleń Studium. Uchwała jest zgodna z ustawą o planowaniu i zagospodarowaniu przestrzennym, nie narusza przepisów odrębnych i nie pozostaje w sprzeczności z interesem publicznym.