

Projekt

z dnia 10 maja 2022 r.

Zatwierdzony przez

**UCHWAŁA NR
RADY GMINY DŁUGOŁĘKA**

z dnia 2022 r.

**w sprawie przystąpienia do sporządzenia miejscowego planu zagospodarowania przestrzennego dla obrębu
Kątna - MPZP KĄTNA II**

Na podstawie art. 18 ust. 2 pkt 5 ustawy z dnia 8 marca 1990 r. o samorządzie gminnym (Dz.U. z 2022 r., poz.559) oraz art. 14 ust. 1 i 2 ustawy z dnia 27 marca 2003 r. o planowaniu i zagospodarowaniu przestrzennym (Dz. U. z 2022 r. poz.503) Rada Gminy Długoleka uchwala, co następuje:

§ 1. Przystępuje się do sporządzenia miejscowego planu zagospodarowania przestrzennego dla obrębu Kątna - MPZP KĄTNA II.

§ 2. Granice obszaru objętego miejscowym planem zagospodarowania przestrzennego zostały przedstawione na mapie stanowiącej załącznik do niniejszej uchwały.

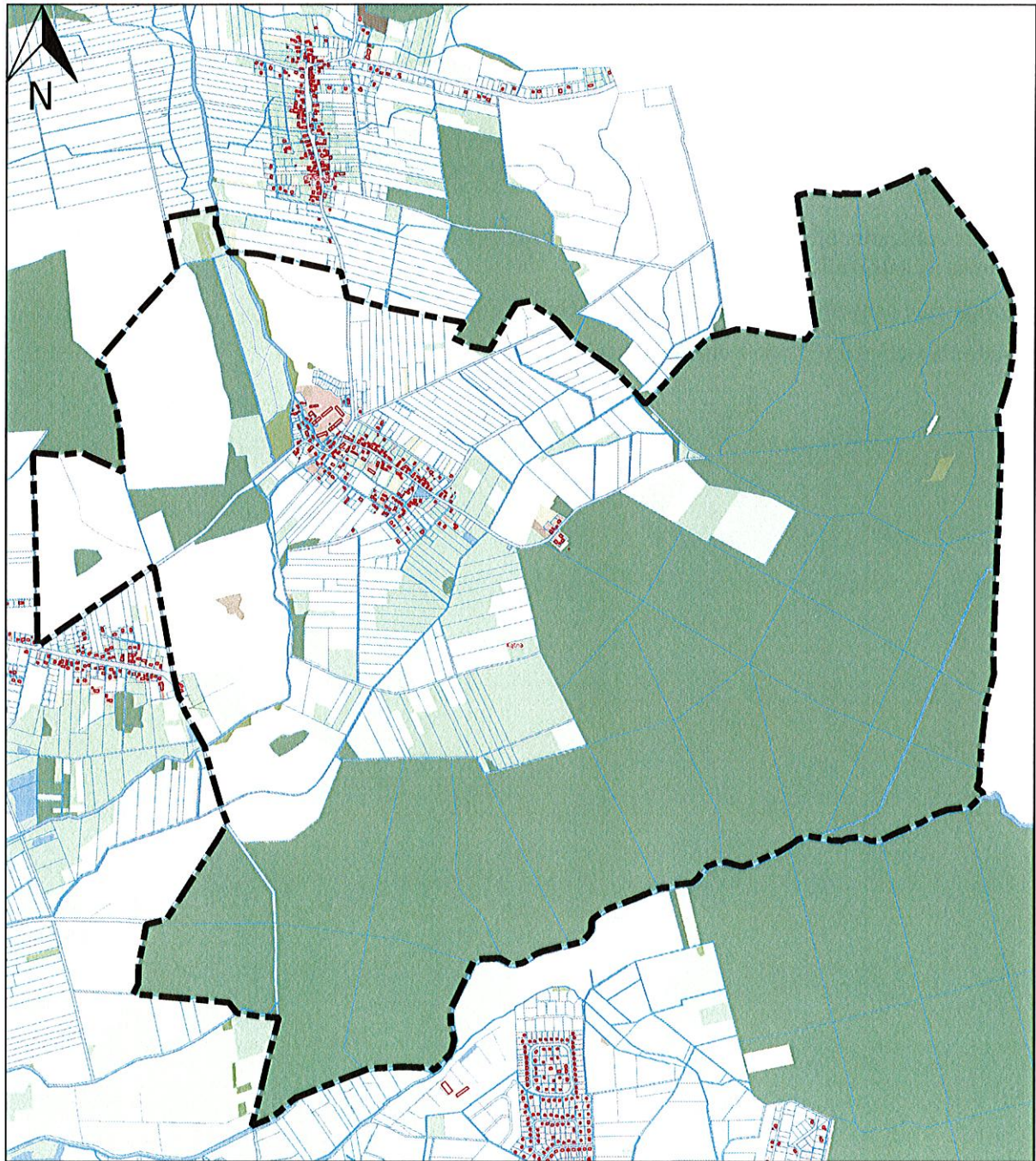
§ 3. Wykonanie uchwały powierza się Wójtowi Gminy Długoleka.

§ 4. Uchwała wchodzi w życie z dniem podjęcia.

REFERENT
Szkopiecka
Aleksandra Szkopiecka

Kierownik Wydziału
Planowania Przestrzennego
i Gospodarki Nieruchomościami
mi
Magdalena Tomala

RAL SA PRAWNY
Magda
Magda Nikonor



**GRANICE OBSZARU OBJĘTEGO MIEJSCOWYM PLANEM
ZAGOSPODAROWANIA PRZESTRZENNEGO DLA TERENU
W OBRĘBIE WSI KĄTNA - MPZP KĄTNA II**

Uzasadnienie

Planowana zmiana miejscowego planu zagospodarowania przestrzennego obejmuje cały obszar wsi Kątna.

Na przedmiotowym obszarze obowiązuje obecnie miejscowy plan zagospodarowania przestrzennego dla obrębu wsi Kątna zatwierdzonym uchwałą nr XXIV/458/2004 Rady Gminy Długoleka z dnia 27.08.2004 r. (Dziennik Urzędowy Województwa Dolnośląskiego z dnia 12.10.2004 r. Nr 196, poz. 3090).

Głównym celem miejscowego planu zagospodarowania przestrzennego jest stworzenie, w formie prawa miejscowego, takich warunków zagospodarowania terenu, które pozwolą maksymalnie podnieść walory terenu objętego tym planem. Istotnym elementem opracowanego planu jest odzwierciedlenie polityki przestrzennej Gminy Długoleka określonej w Studium uwarunkowań i kierunków zagospodarowania przestrzennego gminy Długoleka przyjętego uchwałą nr XXXII/496/14 Rady Gminy Długoleka z dnia 22 maja 2014r. ze zmianami (tekst jednolity przyjęty uchwałą nr XL/471/22 Rady Gminy Długoleka z dnia 17 lutego 2022r.). Planuje się wprowadzenie nowych terenów do zabudowy wraz z nowym układem komunikacyjnym według ustaleń Studium.

Sporządzenie planu służyć ma uporządkowaniu zasad zagospodarowania i zabudowy terenów. Obszar objęty planem zawierać będzie rozwiązania z już obowiązującego planu miejscowego oraz nowe rozstrzygnięcia zgodne ze Studium. Ze względu na zmiany w kształtowaniu zabudowy, wzmożone inwestowanie w budownictwie mieszkaniowym na terenie gminy oraz konieczność wprowadzenia zmian w kształtowaniu parametrów i wskaźników zabudowy oraz zasad zagospodarowania terenów, zasadna jest weryfikacja i korekta zapisów. Mając na uwadze uwarunkowania lokalne oraz przymiując ład przestrzenny i zasadę zrównoważonego rozwoju za podstawę w kształtowaniu zasad zagospodarowania przestrzennego na terenie gminy Długoleka, uznaje się za zasadne przystąpienie do sporządzenia nowego planu miejscowego.

Dokonano czynności, o których mowa w art. 14 ust. 5 ustawy o planowaniu i zagospodarowaniu przestrzennym, tj. przeprowadzono analizę zasadności przystąpienia do sporządzenia planu i stopnia zgodności przewidywanych rozwiązań projektowych z ustaleniami Studium, przygotowano materiały geodezyjne oraz ustalono niezbędny zakres prac planistycznych. Przewidywane rozwiązania planu nie będą naruszać ustaleń Studium. Uchwała jest zgodna z ustawą o planowaniu i zagospodarowaniu przestrzennym, nie narusza przepisów odrębnych i nie pozostaje w sprzeczności z interesem publicznym.

