

Projekt

z dnia 7 września 2022 r.

Zatwierdzony przez .....

**UCHWAŁA NR .....  
RADY GMINY DŁUGOŁĘKA**

z dnia ..... 2022 r.

**w sprawie przystąpienia do sporządzenia miejscowego planu zagospodarowania przestrzennego dla obrębu wsi Kielczów - MPZP KIELCZÓW XX**

Na podstawie art. 18 ust. 2 pkt 5 ustawy z dnia 8 marca 1990 r. o samorządzie gminnym (Dz.U. z 2022r., poz. 559 ze zm.) oraz art. 14 ust. 1 i 2 ustawy z dnia 27 marca 2003 r. o planowaniu i zagospodarowaniu przestrzennym (Dz. U. z 2022r. poz.503) Rada Gminy Długołęka uchwała, co następuje:

§ 1. Przystępuje się do sporządzenia miejscowego planu zagospodarowania przestrzennego dla obrębu wsi Kielczów - MPZP KIELCZÓW XX.

§ 2. Granice obszaru objętego miejscowym planem zagospodarowania przestrzennego zostały przedstawione na mapie stanowiącej załącznik do niniejszej uchwały.

§ 3. Uchyla się Uchwałę Nr VI/59/19 Rady Gminy Długołęka z dnia 21 marca 2019 r. w sprawie przystąpienia do sporządzenia zmiany miejscowego planu zagospodarowania przestrzennego uchwalonego uchwałą nr XXXVIII/664/2006 Rady Gminy Długołęka z dnia 31 stycznia 2006 r. w sprawie uchwalenia miejscowego planu zagospodarowania przestrzennego terenów w obrębie Kielczów w gminie Długołęka – część „B”.

§ 4. Wykonanie uchwały powierza się Wójtowi Gminy Długołęka.

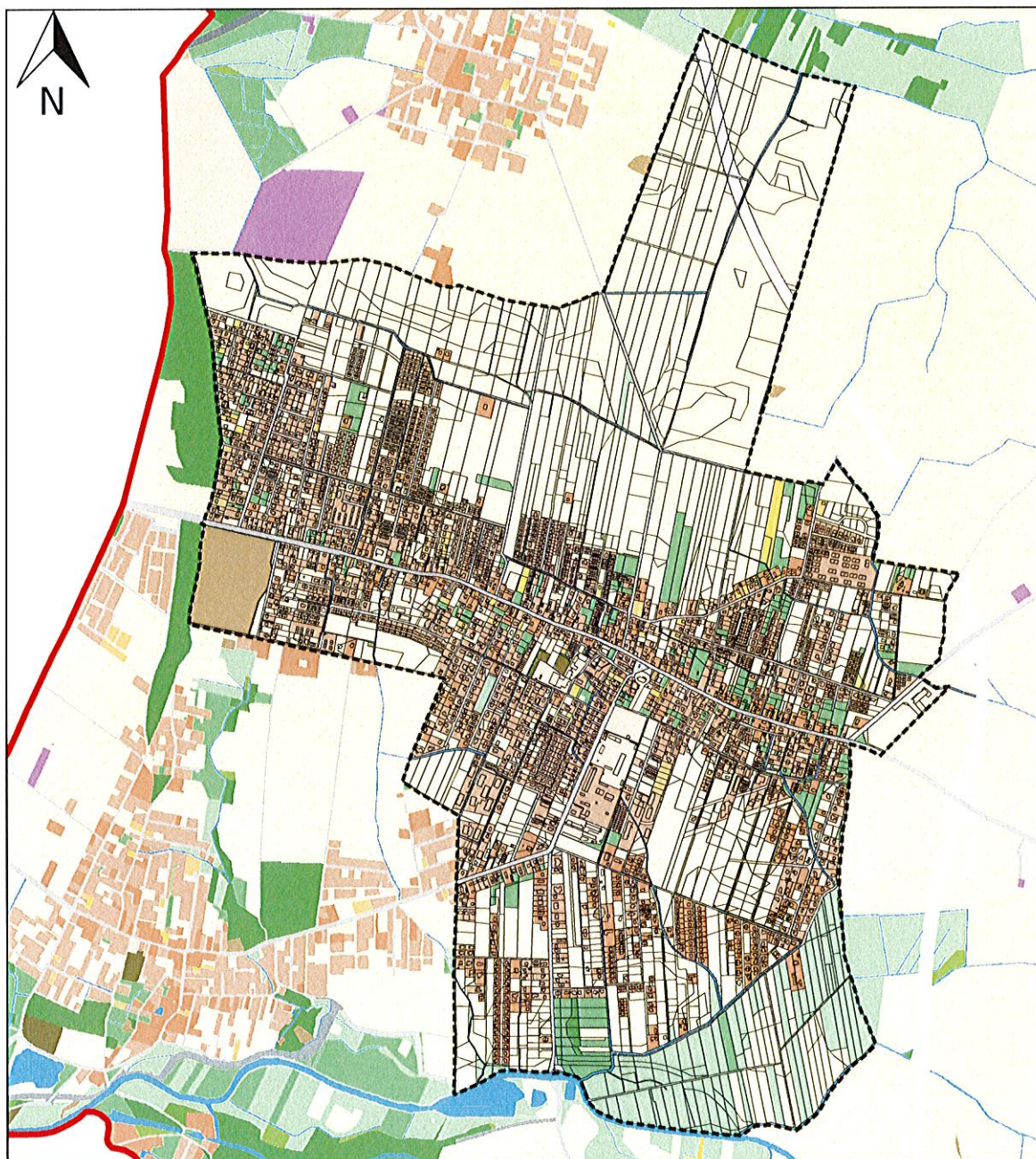
§ 5. Uchwała wchodzi w życie z dniem podjęcia.

INSPEKTOR  
*Dorota Krawczyk*  
Dorota Krawczyk

RADCA PRAWNY  
*Magda Nikonior*  
Magda Nikonior

Kierownik Wydziału  
Planowania Przestrzennego  
i Gospodarki Nieruchomościami  
*Magdalena Tomasz*

Załącznik do uchwały Nr .....  
Rady Gminy Długoleka  
z dnia ..... 2022 r.



**GRANICE OBSZARU OBJĘTEGO MIEJSCOWYM PLANEM  
ZAGOSPODAROWANIA PRZESTRZENNEGO DLA OBRĘBU  
WSI KIEŁCZÓW - MPZP KIEŁCZÓW XX**

## Uzasadnienie

Obszar objęty zmianą obejmuje obręb wsi Kielczów. Na przedmiotowym obszarze obowiązują obecnie:

- miejscowy plan zagospodarowania przestrzennego terenów w obrębie Kielczów w gminie Długoleka - część A zatwierdzony uchwałą nr XXXVI/637/2005 Rady Gminy Długoleka z dnia 17 listopada 2005r. (Dziennik Urzędowy Województwa Dolnośląskiego z dnia 11.01.2006r. Nr 3, poz.64),
- w części miejscowy plan zagospodarowania przestrzennego terenów w obrębie Kielczów w gminie Długoleka - część "B" zatwierdzony uchwałą nr XXXVI/637/2005 Rady Gminy Długoleka z dnia 17 listopada 2005r. (Dziennik Urzędowy Województwa Dolnośląskiego z dnia 11.01.2006r. Nr 3, poz.64),
- miejscowy plan zagospodarowania przestrzennego terenów w obrębie Kielczów w gminie Długoleka - część "C" zatwierdzony uchwałą nr XLII/708/06 Rady Gminy Długoleka z dnia 27 czerwca 2006r. (Dziennik Urzędowy Województwa Dolnośląskiego z dnia 19.08.2006r. Nr 170, poz.2690),
- zmiana miejscowego planu zagospodarowania przestrzennego terenów w obrębie Kielczów w gminie Długoleka - część "B", w zakresie likwidacji drogi lokalnej stanowiącej przedłużenie ul. Wiosennej i drogi dojazdowej zatwierdzona uchwałą nr XXX/358/09 Rady Gminy Długoleka z dnia 27 października 2009r. (Dziennik Urzędowy Województwa Dolnośląskiego z dnia 18.12.2009r. Nr 219, poz.4212),
- zmiana miejscowego planu zagospodarowania przestrzennego dla obrębu wsi Kielczów dla działek o nr 89/216, 89/218, 89/219 oraz części działki 89/214 zatwierdzona uchwałą nr XXX/359/09 Rady Gminy Długoleka z dnia 27 października 2009r. (Dziennik Urzędowy Województwa Dolnośląskiego z dnia 18.12.2009r. Nr 219, poz.4213),
- zmiana miejscowego planu zagospodarowania przestrzennego dla obrębu wsi Kielczów - części "B" w Gminie Długoleka obejmującego działki nr 219/3, 219/4, 219/6, 219/7, 219/8 obręb Kielczów zatwierdzona uchwałą nr XXXII/371/09 Rady Gminy Długoleka z dnia 30 grudnia 2009r. (Dziennik Urzędowy Województwa Dolnośląskiego z dnia 9.02.2010r. Nr 25, poz.352),
- zmiana miejscowego planu zagospodarowania przestrzennego terenów w obrębie Kielczów w Gminie Długoleka - część "B" w części dotyczącej działek nr 246/4, 250/5 i 250/6 - MPZP Kielczów szkoła zatwierdzona uchwałą nr VII/124/11 Rady Gminy Długoleka z dnia 21 czerwca 2011r. (Dziennik Urzędowy Województwa Dolnośląskiego z dnia 20.07.2011r. Nr 152, poz.2599),
- zmiana miejscowego planu zagospodarowania przestrzennego dla terenu w obrębie wsi Kielczów zatwierdzona uchwałą nr XXXVI/534/14 Rady Gminy Długoleka z dnia 29 października 2014r. (Dziennik Urzędowy Województwa Dolnośląskiego z dnia 10.11.2014r. poz.4758),
- miejscowy plan zagospodarowania przestrzennego dla terenu w obrębie wsi Kielczów - MPZP KIELCZÓW XVIII zatwierdzony uchwałą nr VI/62/19 Rady Gminy Długoleka z dnia 21 marca 2019r. (Dziennik Urzędowy Województwa Dolnośląskiego z dnia 15.05.2019r. poz.3241).

Głównym celem podjętych działań jest stworzenie takich warunków, które pozwolą maksymalnie podnieść walory terenu objętego planem oraz odzwierciedlić politykę przestrzenną Gminy Długoleka określoną w Studium uwarunkowań i kierunków zagospodarowania przestrzennego gminy Długoleka przyjętego uchwałą nr XXXII/496/14 Rady Gminy Długoleka z dnia 22 maja 2014r., zmienionego zarządzeniem zastępczym nr 1/2021 Wojewody Dolnośląskiego z dnia 11.10.2021r., zmienionego uchwałą nr XL/471/22 Rady Gminy Długoleka z dnia 17 lutego 2022r.

Nowy plan zawierać będzie rozwiązania z już obowiązującego planu miejscowego oraz nowe rozstrzygnięcia zgodne ze Studium oraz obowiązującymi przepisami.

Ze względu na postępujące zmiany w kształtowaniu zabudowy oraz wzmożone inwestowanie w budownictwie mieszkaniowym na terenie gminy zasadna jest weryfikacja i korekta zapisów dot. kształtowania parametrów zabudowy oraz zasad zagospodarowania terenów. Mając na celu umożliwienie dalszego rozwoju miejscowości oraz przyjmując ład przestrzenny i zasadę równoważonego rozwoju za podstawę w kształtowaniu zasad zagospodarowania przestrzennego na terenie Gminy Długoleka, uznaje się za zasadne przystąpienie do sporządzenia nowego planu miejscowego.

Na podstawie art. 14 ust. 5 ustawy o planowaniu i zagospodarowaniu przestrzennym, przeprowadzono analizę zasadności przystąpienia do sporządzenia planu i stopnia zgodności przewidywanych rozwiązań projektowych z ustaleniami studium uwarunkowań i kierunków zagospodarowania przestrzennego gminy Długoleka, przygotowane zostały również materiały geodezyjne oraz ustalony został niezbędny zakres prac planistycznych. Ustalono, że plan nie będzie naruszać ustaleń Studium. Uchwała jest zgodna z ustawą o planowaniu i zagospodarowaniu przestrzennym, nie narusza przepisów odrębnych i nie pozostaje w sprzeczności z interesem publicznym.