

Projekt

z dnia 7 września 2022 r.  
Zatwierdzony przez .....

**UCHWAŁA NR .....**  
**RADY GMINY DŁUGOŁĘKA**

z dnia ..... 2022 r.

**w sprawie przystąpienia do sporządzenia zmiany Studium uwarunkowań i kierunków zagospodarowania przestrzennego Gminy Długoleka dla terenu położonego w obrębie Januszkowice, Siedlec, Pruszwice, Wilczyce, o nazwie: STUDIUM JANUSZKOWICE IV, SIEDELEC IV, PRUSZOWICE IV, WILCZYCE IV**

Na podstawie art. 18 ust. 2 pkt 5 ustawy z dnia 8 marca 1990 r. o samorządzie gminnym (Dz.U. z 2022r., poz. 559 ze zm.) oraz art. 9 ust. 1 i 3a i art.27 ustawy z dnia 27 marca 2003 r. o planowaniu i zagospodarowaniu przestrzennym ( Dz. U. z 2022r. poz. 503 ) Rada Gminy Długoleka uchwala, co następuje:

§ 1. 1. Przystępuje się do sporządzenia zmiany Studium uwarunkowań i kierunków zagospodarowania przestrzennego Gminy Długoleka, uchwalonego uchwałą Nr XXXII/496/14 z dnia 22 maja 2014r. zmienionego zarządzeniem zastępczym nr 1/2021 Wojewody Dolnośląskiego z dnia 11 października 2021 r. w sprawie wprowadzenia obszarów udokumentowanych złóż kopalin do Studium uwarunkowań i kierunków zagospodarowania gminy Długoleka oraz zmienionego uchwałą Nr XL/471/22 z dnia 17 lutego 2022 r. w sprawie zmiany studium uwarunkowań i kierunków zagospodarowania przestrzennego Gminy Długoleka dla terenu położonego w obrębie Piecowice, o nazwie STUDIUM PIECOWICE I.

2. Zmiana Studium uwarunkowań i kierunków zagospodarowania przestrzennego Gminy Długoleka dotyczy terenu położonego w obrębie Januszkowice, Siedlec, Pruszwice, Wilczyce.

§ 2. Integralną częścią uchwały są załączniki graficzne nr 1, nr 2, nr 3, nr 4 przedstawiające granice obszaru objętego zmianą Studium uwarunkowań i kierunków zagospodarowania przestrzennego Gminy Długoleka.

§ 3. Wykonanie uchwały powierza się Wójtowi Gminy Długoleka.

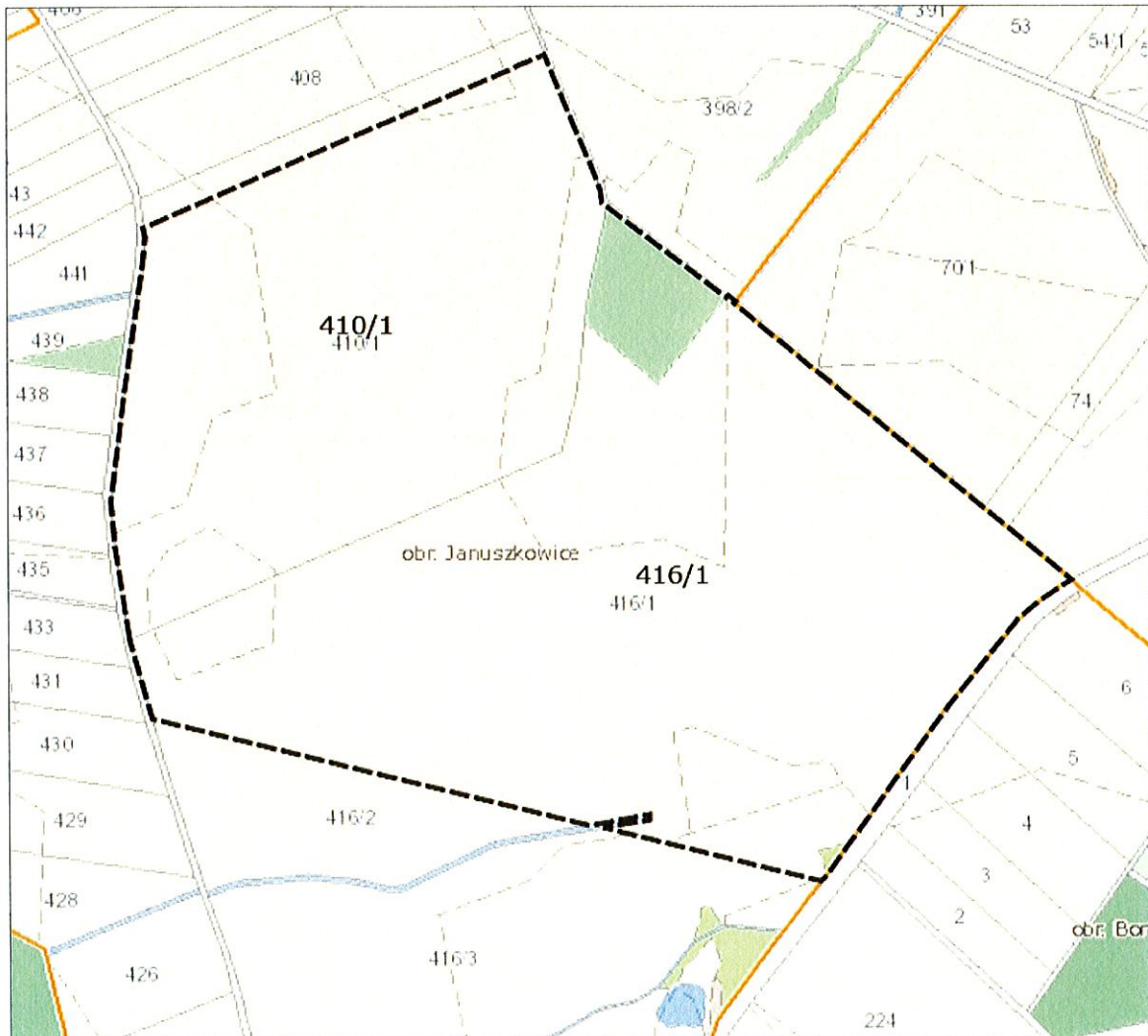
§ 4. Uchwała wchodzi w życie z dniem podjęcia.

Kierownik Wydziału  
Planowania Przestrzennego  
i Gospodarki Nieruchomościami  
*M*  
Magdalena Kozłowska

RADCA PRAWNY

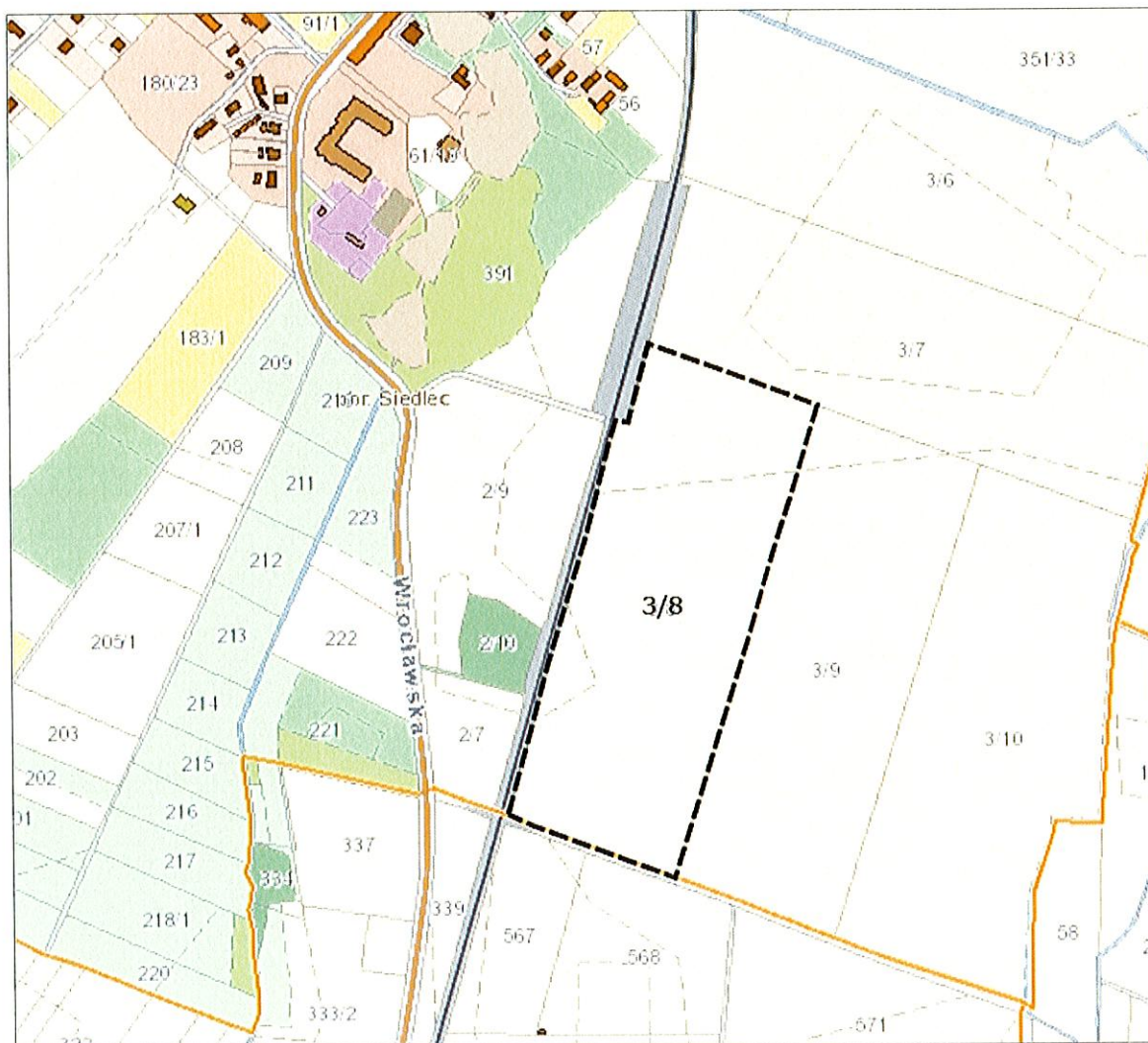
*Magon*  
Magda Nikonor

Załącznik Nr 1 do uchwały Nr .....  
Rady Gminy Długoleśka  
z dnia ..... 2022 r.



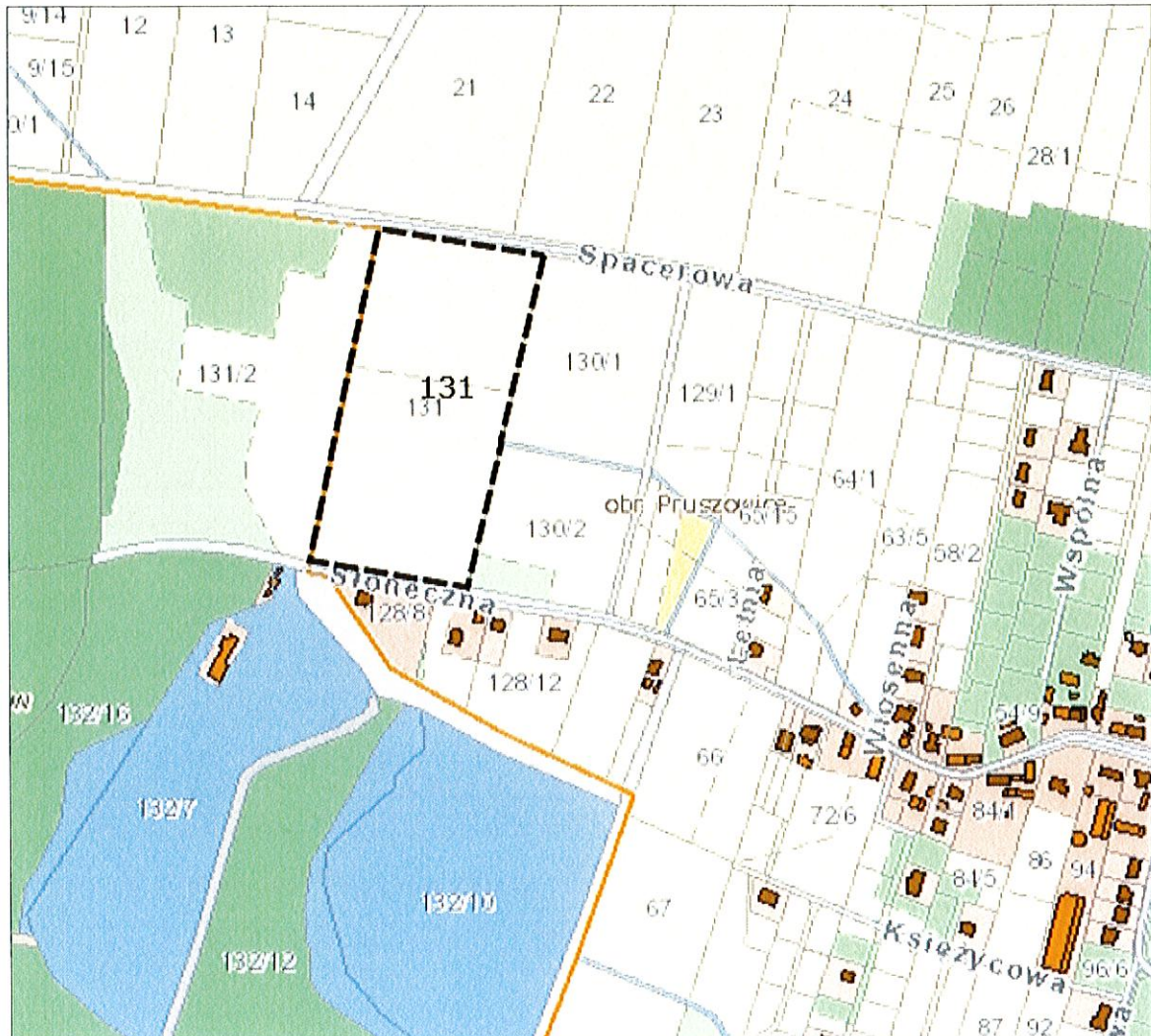
GRANICA OBSZARU OBJĘTEGO ZMIANĄ STUDIUM UWARUNKOWAŃ  
I KIERUNKÓW ZAGOSPODAROWANIA PRZESTRZENNEGO GMINY  
DŁUGOLEŚKA DLA TERENU POŁOŻONEGO W OBRĘBIE WSI  
JANUSZKOWICE

Załącznik Nr 2 do uchwały Nr .....  
Rady Gminy Długołęka  
z dnia ..... 2022 r.



GRANICA OBSZARU OBJĘTEGO ZMIANĄ STUDIUM UWARUNKOWAŃ  
I KIERUNKÓW ZAGOSPODAROWANIA PRZESTRZENNEGO GMINY  
DŁUGOŁĘKA DLA TERENU POŁOŻONEGO W OBRĘBIE WSI  
SIEDLEC





GRANICA OBSZARU OBJĘTEGO ZMIANĄ STUDIUM UWARUNKOWAŃ  
I KIERUNKÓW ZAGOSPODAROWANIA PRZESTRZENNEGO GMINY  
DŁUGOLEKA DLA TERENU POŁOŻONEGO W OBRĘBIE WSI  
PRUSZOWICE





## Uzasadnienie

Zmiana Studium uwarunkowań i kierunków zagospodarowania przestrzennego Gminy Długoleka dotyczy:  
działki nr 410/1, 416/1 obręb Januszkowice,  
działki nr 3/8 obręb Siedlec,  
działki nr 131 obręb Prusowice,  
działki nr 62/3 oraz część działki nr 62/41 obręb Wilczyce.

W obowiązującym Studium uwarunkowań i kierunków zagospodarowania przestrzennego gminy Długoleka wraz ze zmianami dla działek nr 410/1, 416/1 obręb Januszkowice określono kierunek zagospodarowania pod tereny eksploatacji surowców naturalnych (PG). Dodatkowo na części działek znajdują się obszary udokumentowanych złóż kopalin. Ponadto część działki nr 416/1 znajduje się w pasie technologicznym linii elektroenergetycznej 400kV.

W obowiązującym Studium uwarunkowań i kierunków zagospodarowania przestrzennego gminy Długoleka wraz ze zmianami dla działek nr 3/8 obręb Siedlec określono kierunek zagospodarowania pod tereny rolne z wykluczeniem realizacji zabudowy (R). Ponadto przez część działki przebiega linia elektroenergetyczna 110 kV wraz z pasem technologicznym linii elektroenergetycznej.

W obowiązującym Studium uwarunkowań i kierunków zagospodarowania przestrzennego gminy Długoleka wraz ze zmianami dla działek nr 131 obręb Prusowice określono kierunek zagospodarowania pod tereny rolne z wykluczeniem realizacji zabudowy (R). Ponadto przez część działki przebiegają linie elektroenergetyczne 110 kV z pasami technologicznymi linii elektroenergetycznych. Dodatkowo działka znajduje się na obszarze Natura 2000.

W obowiązującym Studium uwarunkowań i kierunków zagospodarowania przestrzennego gminy Długoleka wraz ze zmianami dla działki nr 62/3 oraz część działki nr 62/41 obręb Wilczyce określono kierunek zagospodarowania pod tereny łąk i pastwisk (L).

Celem niniejszej uchwały jest zainicjowanie opracowania zmiany Studium uwarunkowań i kierunków zagospodarowania przestrzennego Gminy Długoleka z przeznaczeniem obszaru wskazanego:  
w załączniku graficznym nr 1 do uchwały pod tereny eksploatacji surowców naturalnych z dopuszczeniem rekultywacji w kierunku zalesienia, utworzenia zbiornika wodnego, wykreowania terenów rekreacyjno - sportowych, realizacji urządzeń wytwarzających energię z odnawialnych źródeł energii o mocy przekraczającej 500kW - farmy fotowoltaicznej,  
w załączniku graficznym nr 2 do uchwały pod tereny funkcji rolno - produkcyjnej,  
w załączniku graficznym nr 3 do uchwały pod tereny funkcji rolno - produkcyjnej,  
w załączniku graficznym nr 4 do uchwały pod szeroko rozumiane tereny usług sportu i rekreacji.  
Przedmiotowa zmiana studium zostanie sporządzona w formie ujednoliconego tekstu i rysunków z wyróżnieniem wprowadzanych zmian.

Opracowanie zmiany Studium uwarunkowań i kierunków zagospodarowania przestrzennego Gminy Długoleka dla terenu położonego w obrębie Januszkowice, Siedlec, Prusowice, Wilczyce pozwoli na przystąpienie do opracowania miejscowego planu zagospodarowania przestrzennego dla terenów objętych niniejszą uchwałą, a w konsekwencji zagospodarowanie przedmiotowych terenów.

Mając powyższe na uwadze, podjęcie niniejszej uchwały uznaje się za uzasadnione.