

Projekt

z dnia 11 października 2022 r.
Zatwierdzony przez

**UCHWAŁA NR
RADY GMINY DŁUGOŁĘKA**

z dnia 2022 r.

w sprawie przystąpienia do sporządzenia zmiany Studium uwarunkowań i kierunków zagospodarowania przestrzennego Gminy Długoleka dla terenu położonego w obrębie Januszkowice, Siedlec, Pruszwice, Wilczyce, Pietrzykowice, Brzezia Łąka o nazwie: STUDIUM JANUSZKOWICE IV, SIEDLEC IV, PRUSZOWICE IV, WILCZYCE IV, PIETRZYKOWICE IV, BRZEZIA ŁĄKA IV

Na podstawie art. 18 ust. 2 pkt 5 ustawy z dnia 8 marca 1990 r. o samorządzie gminnym (Dz.U. z 2022r., poz. 559 ze zm.) oraz art. 9 ust. 1 i 3a i art.27 ustawy z dnia 27 marca 2003 r. o planowaniu i zagospodarowaniu przestrzennym (Dz. U. z 2022r. poz. 503 ze zm.) Rada Gminy Długoleka uchwala, co następuje:

§ 1. 1. Przystępuje się do sporządzenia zmiany Studium uwarunkowań i kierunków zagospodarowania przestrzennego Gminy Długoleka, uchwalonego uchwałą Nr XXXII/496/14 z dnia 22 maja 2014r. zmienionego zarządzeniem zastępczym nr 1/2021 Wojewody Dolnośląskiego z dnia 11 października 2021 r. w sprawie wprowadzenia obszarów udokumentowanych złóż kopalin do Studium uwarunkowań i kierunków zagospodarowania gminy Długoleka oraz zmienionego uchwałą Nr XL/471/22 z dnia 17 lutego 2022 r. w sprawie zmiany studium uwarunkowań i kierunków zagospodarowania przestrzennego Gminy Długoleka dla terenu położonego w obrębie Piecowice, o nazwie STUDIUM PIECOWICE I.

2. Zmiana Studium uwarunkowań i kierunków zagospodarowania przestrzennego Gminy Długoleka dotyczy terenu położonego w obrębie Januszkowice, Siedlec, Pruszwice, Wilczyce, Pietrzykowice, Brzezia Łąka.

§ 2. Integralną częścią uchwały są załączniki graficzne nr 1, nr 2, nr 3, nr 4, nr 5, nr 6 przedstawiające granice obszaru objętego zmianą Studium uwarunkowań i kierunków zagospodarowania przestrzennego Gminy Długoleka.

§ 3. Wykonanie uchwały powierza się Wójtowi Gminy Długoleka.

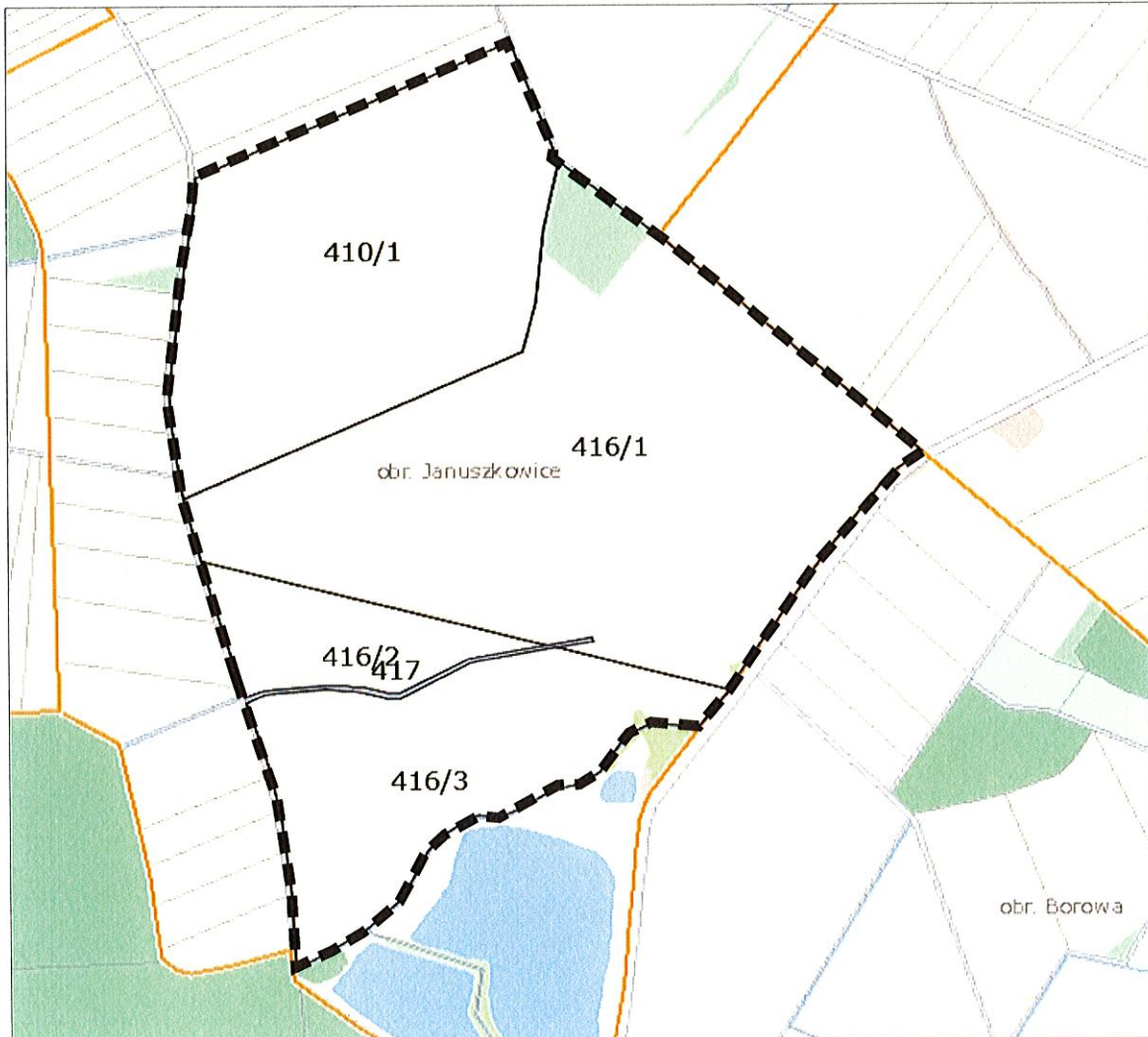
§ 4. Uchwała wchodzi w życie z dniem podjęcia.

Kierownik Wydziału
Planowania Przestrzennego
i Gospodarki Nieruchomościami

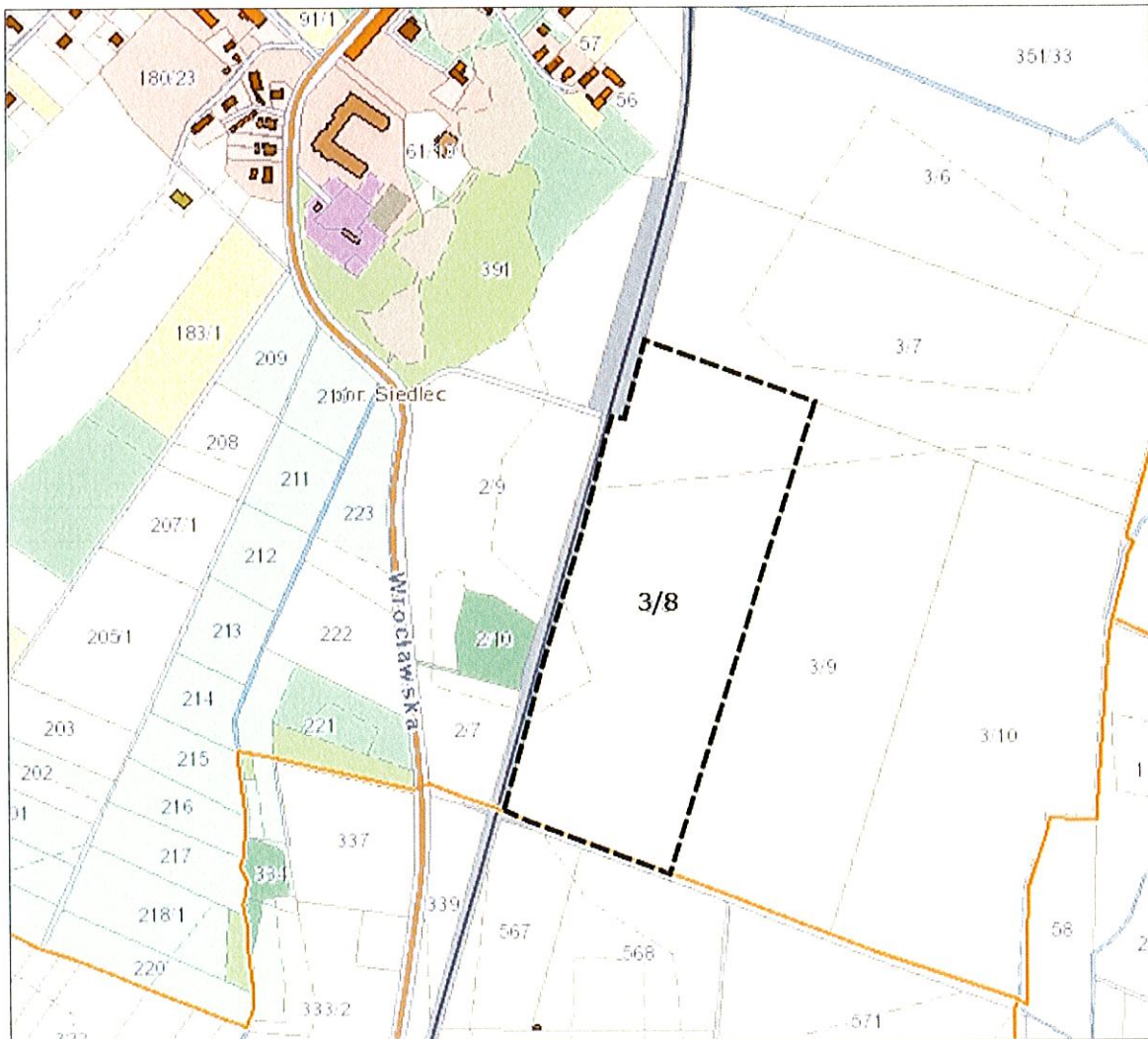
Magdalena Tomala

RADCA PRAWNY

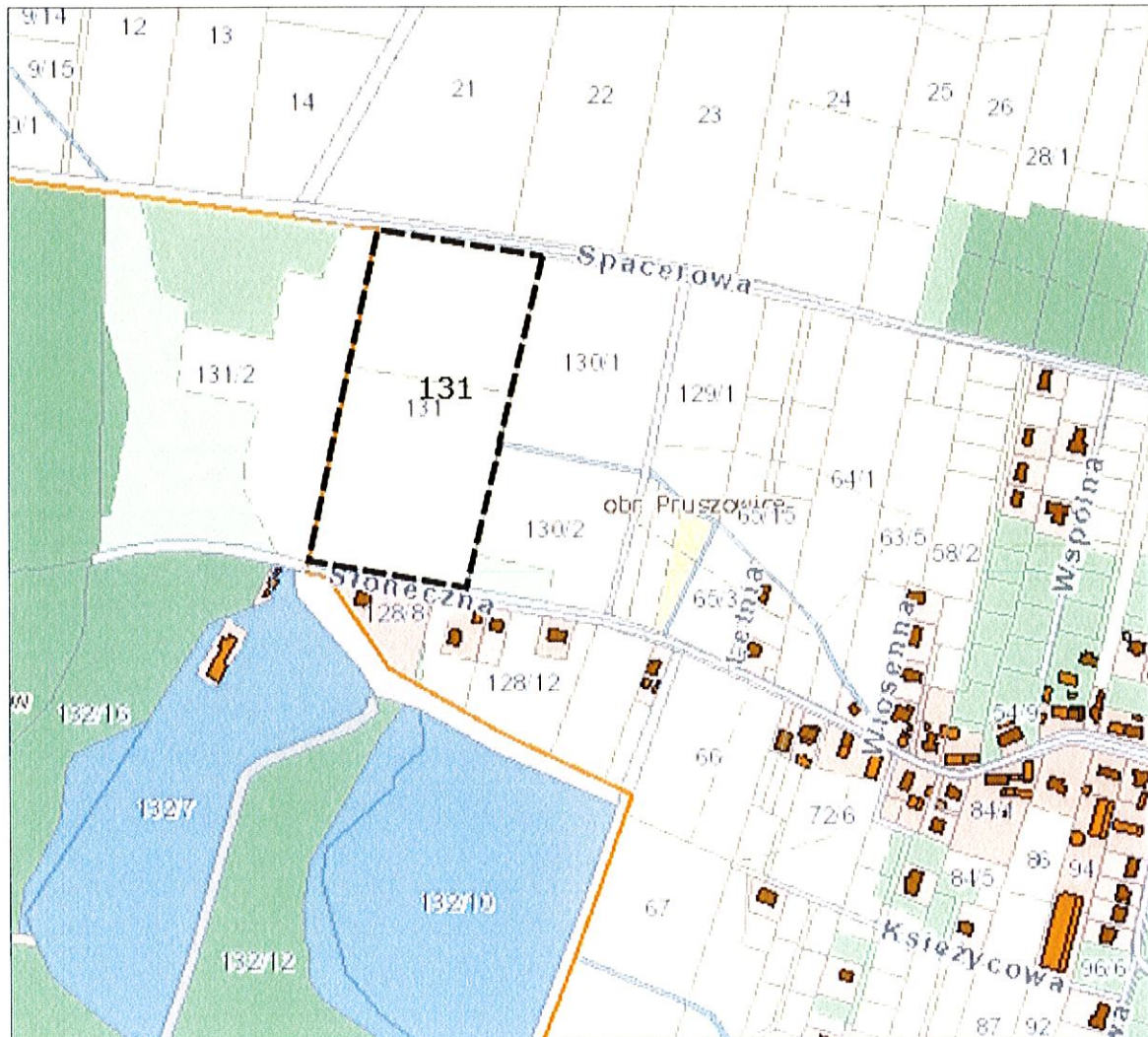
Magda Nikonor



GRANICA OBSZARU OBJĘTEGO ZMIANĄ STUDIUM UWARUNKOWAŃ
I KIERUNKÓW ZAGOSPODAROWANIA PRZESTRZENNEGO GMINY
DŁUGOLEKA DLA TERENU POŁOŻONEGO W OBRĘBIE WSI
JANUSZKOWICE

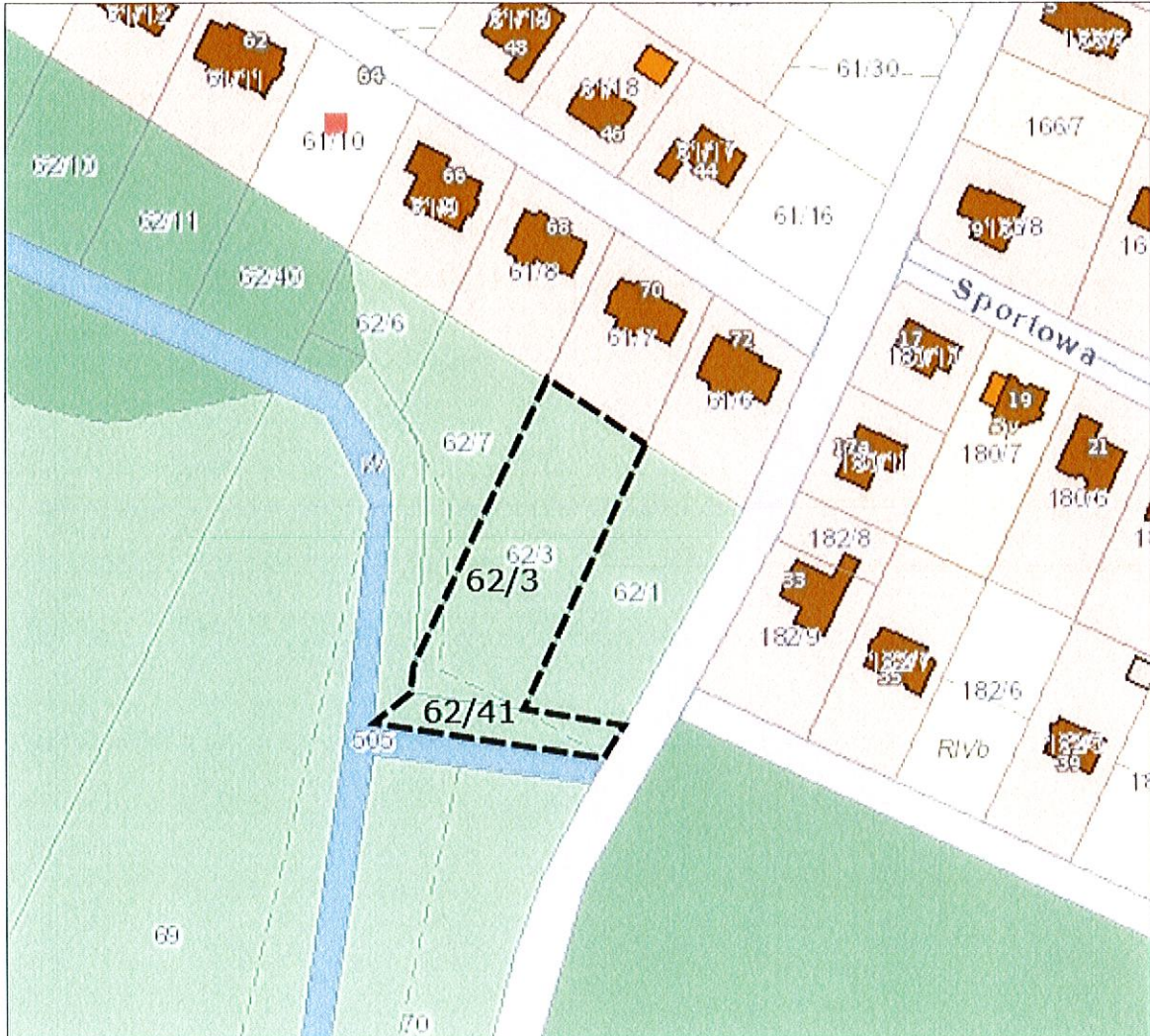


GRANICA OBSZARU OBJĘTEGO ZMIANĄ STUDIUM UWARUNKOWAŃ
I KIERUNKÓW ZAGOSPODAROWANIA PRZESTRZENNEGO GMINY
DŁUGOLEKA DLA TERENU POŁOŻONEGO W OBRĘBIE WSI
SIEDLEC

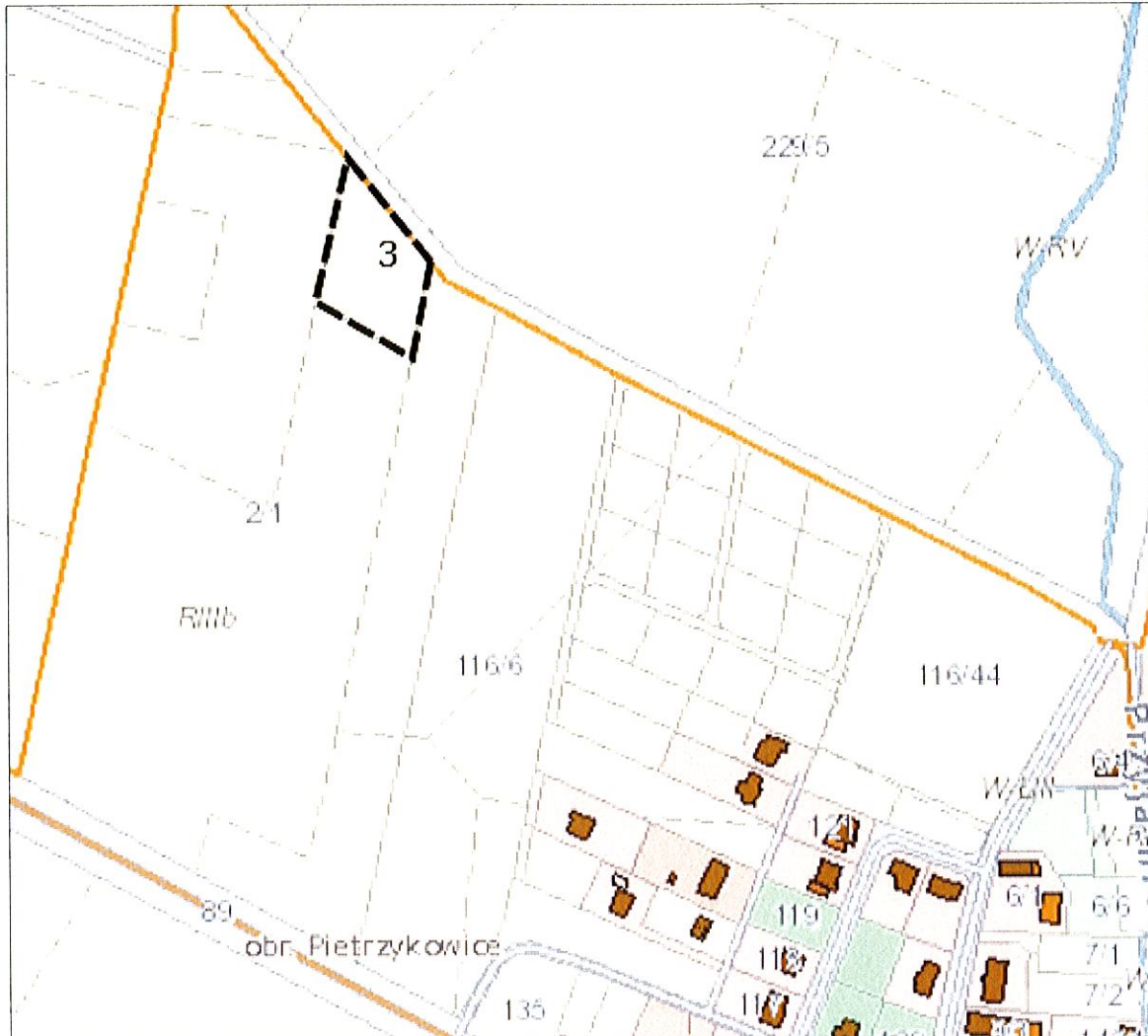


GRANICA OBSZARU OBJĘTEGO ZMIANĄ STUDIUM UWARUNKOWAŃ
I KIERUNKÓW ZAGOSPODAROWANIA PRZESTRZENNEGO GMINY
DŁUGOLEKA DLA TERENU POŁOŻONEGO W OBRĘBIE WSI
PRUSZOWICE

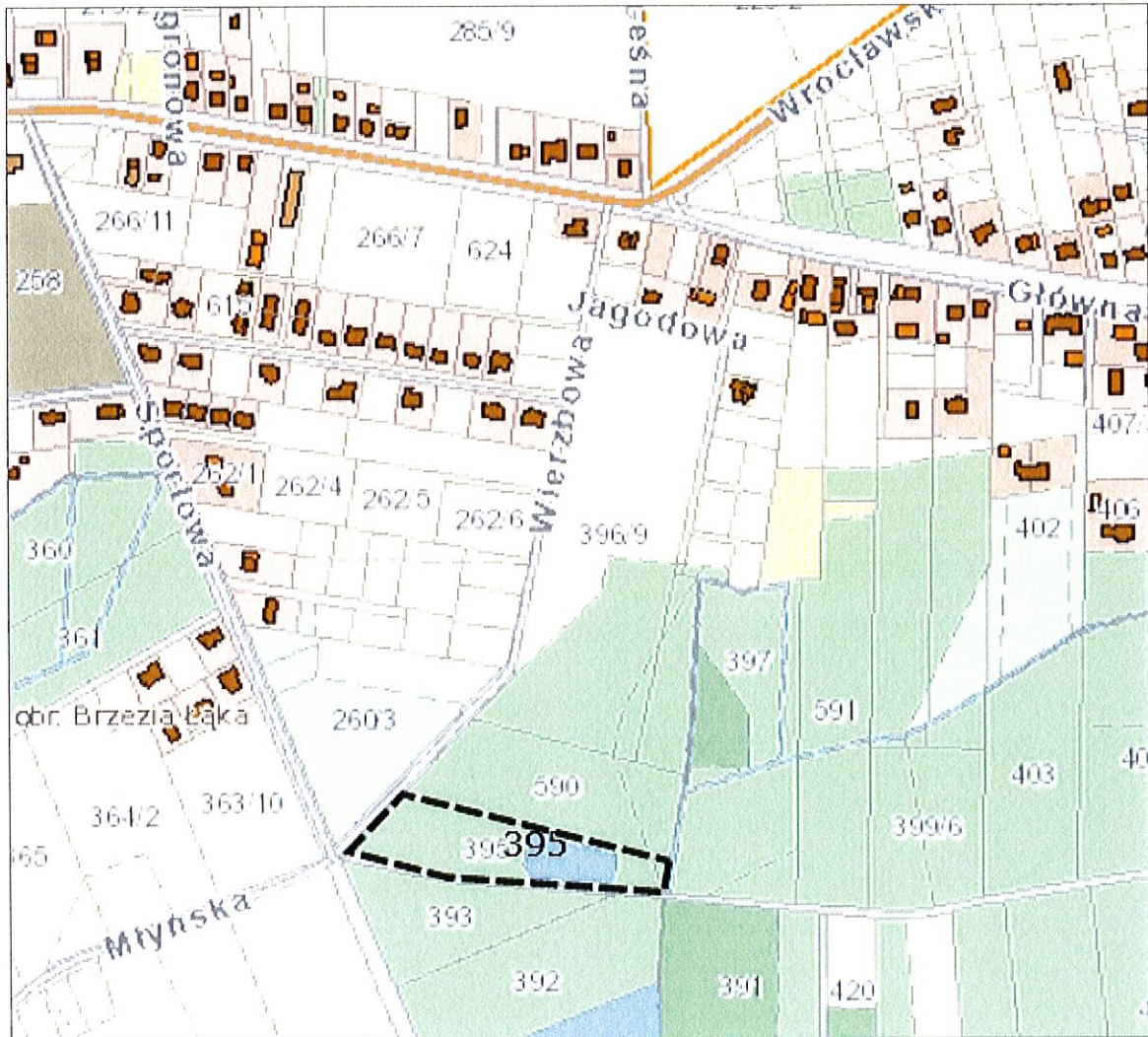
Załącznik Nr 4 do uchwały Nr
Rady Gminy Długoleka
z dnia 2022 r.



GRANICA OBSZARU OBJĘTEGO ZMIANĄ STUDIUM UWARUNKOWAŃ
I KIERUNKÓW ZAGOSPODAROWANIA PRZESTRZENNEGO GMINY
DŁUGOLEKA DLA TERENU POŁOŻONEGO W OBRĘBIE WSI
WILCZYCE



GRANICA OBSZARU OBJĘTEGO ZMIANĄ STUDIUM UWARUNKOWAŃ
I KIERUNKÓW ZAGOSPODAROWANIA PRZESTRZENNEGO GMINY
DŁUGOLEKA DLA TERENU POŁOŻONEGO W OBRĘBIE WSI
PIETRZYKOWICE



GRANICA OBSZARU OBJĘTEGO ZMIANĄ STUDIUM UWARUNKOWAŃ
I KIERUNKÓW ZAGOSPODAROWANIA PRZESTRZENNEGO GMINY
DŁUGOLEKA DLA TERENU POŁOŻONEGO W OBRĘBIE WSI
BRZEZIA ŁĄKA

Uzasadnienie

Zmiana Studium uwarunkowań i kierunków zagospodarowania przestrzennego Gminy Długoleka dotyczy:
działki nr 410/1, 416/1, 416/2, 416/3, 417 obręb Januszkowice,
działka nr 3/8 obręb Siedlec,
działka nr 131 obręb Pruszwice,
działki nr 62/3 oraz część działki nr 62/41 obręb Wilczyce,
działka nr 3 Pietrzykowice,
działka nr 395 Brzezia Łąka.

W obowiązującym Studium uwarunkowań i kierunków zagospodarowania przestrzennego gminy Długoleka wraz ze zmianami dla działek nr 410/1, 416/1, 416/2, 416/3, 417 obręb Januszkowice określono kierunek zagospodarowania pod tereny eksploatacji surowców naturalnych (PG). Dodatkowo na części terenu znajdują się obszary udokumentowanych złóż kopalin. Ponadto przez część terenu przebiega linia elektroenergetyczna 400kV wraz z pasem technologicznym linii elektroenergetycznej oraz linia elektroenergetyczna 110kV wraz z pasem technologicznym linii elektroenergetycznej.

W obowiązującym Studium uwarunkowań i kierunków zagospodarowania przestrzennego gminy Długoleka wraz ze zmianami dla działek nr 3/8 obręb Siedlec określono kierunek zagospodarowania pod tereny rolne z wykluczeniem realizacji zabudowy (R). Ponadto przez część działki przebiega linia elektroenergetyczna 110 kV wraz z pasem technologicznym linii elektroenergetycznej.

W obowiązującym Studium uwarunkowań i kierunków zagospodarowania przestrzennego gminy Długoleka wraz ze zmianami dla działek nr 131 obręb Pruszwice określono kierunek zagospodarowania pod tereny rolne z wykluczeniem realizacji zabudowy (R). Ponadto przez część działki przebiegają linie elektroenergetyczne 110 kV z pasami technologicznym linii elektroenergetycznych. Dodatkowo działka znajduje się na obszarze Natura 2000.

W obowiązującym Studium uwarunkowań i kierunków zagospodarowania przestrzennego gminy Długoleka wraz ze zmianami dla działki nr 62/3 oraz część działki nr 62/41 obręb Wilczyce określono kierunek zagospodarowania pod tereny łąk i pastwisk (L).

W obowiązującym Studium uwarunkowań i kierunków zagospodarowania przestrzennego gminy Długoleka wraz ze zmianami dla działki nr 3 obręb Pietrzykowice określono kierunek zagospodarowania pod tereny rolne z wykluczeniem realizacji zabudowy (R).

W obowiązującym Studium uwarunkowań i kierunków zagospodarowania przestrzennego gminy Długoleka wraz ze zmianami dla działki nr 395 obręb Brzezia Łąka określono kierunek zagospodarowania pod tereny łąk i pastwisk (L).

Celem niniejszej uchwały jest zainicjowanie opracowania zmiany Studium uwarunkowań i kierunków zagospodarowania przestrzennego Gminy Długoleka z przeznaczeniem obszaru wskazanego:

w załączniku graficznym nr 1 do uchwały pod tereny eksploatacji surowców naturalnych z dopuszczeniem rekultywacji w kierunku zalesienia, utworzenia zbiornika wodnego, wykreowania terenów rekreacyjno - sportowych, realizacji urządzeń wytwarzających energię z odnawialnych źródeł energii o mocy przekraczającej 500kW - farmy fotowoltaicznej,

w załączniku graficznym nr 2 do uchwały pod tereny funkcji rolno - produkcyjnej,

w załączniku graficznym nr 3 do uchwały pod tereny funkcji rolno - produkcyjnej,

w załączniku graficznym nr 4 do uchwały pod szeroko rozumiane tereny usług sportu i rekreacji,

w załączniku graficznym nr 5 do uchwały pod tereny funkcji rolno - produkcyjnej,

w załączniku graficznym nr 6 do uchwały pod tereny funkcji rolno - produkcyjnej.

Przedmiotowa zmiana studium zostanie sporządzona w formie ujednoczonego tekstu i rysunków z wyróżnieniem wprowadzanych zmian.

Opracowanie zmiany Studium uwarunkowań i kierunków zagospodarowania przestrzennego Gminy Długoleka dla terenu położonego w obrębie Januszkowice, Siedlec, Pruszwice, Wilczyce, Pietrzykowice, Brzezia Łąka pozwoli