

Projekt

z dnia 11 stycznia 2023 r.

Zatwierdzony przez

**UCHWAŁA NR
RADY GMINY DŁUGOŁĘKA**

z dnia 2023 r.

**w sprawie przystąpienia do sporządzenia miejscowego planu zagospodarowania przestrzennego dla terenu
w obrębie wsi Kielczów - MPZP KIELCZÓW XXI**

Na podstawie art. 18 ust. 2 pkt 5 ustawy z dnia 8 marca 1990 r. o samorządzie gminnym (Dz.U. z 2023r., poz. 40) oraz art. 14 ust. 1 i 2 ustawy z dnia 27 marca 2003 r. o planowaniu i zagospodarowaniu przestrzennym (Dz. U. z 2022r. poz.503 ze zm.) Rada Gminy Długołęka uchwala, co następuje:

§ 1. Przystępuje się do sporządzenia miejscowego planu zagospodarowania przestrzennego dla terenu w obrębie wsi Kielczów - MPZP KIELCZÓW XXI.

§ 2. Granice obszaru objętego miejscowym planem zagospodarowania przestrzennego zostały przedstawione na mapie stanowiącej załącznik do niniejszej uchwały.

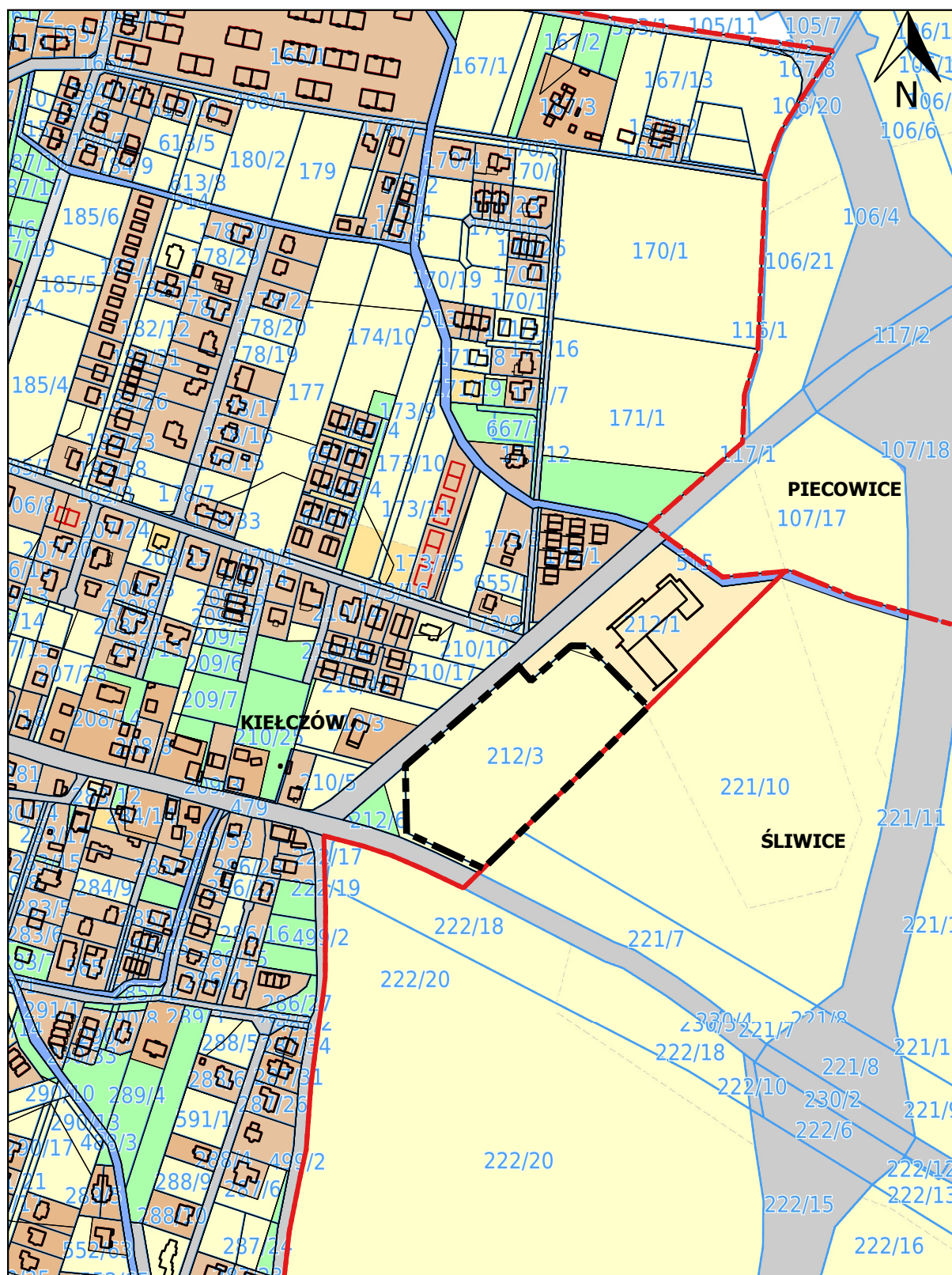
§ 3. Wykonanie uchwały powierza się Wójtowi Gminy Długołęka.

§ 4. Uchwała wchodzi w życie z dniem podjęcia.

Załącznik do uchwały Nr

Rady Gminy Długołęka

z dnia 2023 r.



**GRANICE OBSZARU OBJĘTEGO MIEJSCOWYM PLANEM
ZAGOSPODAROWANIA PRZESTRZENNEGO DLA TERENU
W OBRĘBIE WSI KIELCZÓW - MPZP KIELCZÓW XXI**

UZASADNIENIE

do projektu uchwały Rady Gminy Długoleka w sprawie przystąpienia do sporządzenia miejscowego planu zagospodarowania przestrzennego dla terenu w obrębie wsi Kiełczów - MPZP KIEŁCZÓW XXI.

Celem niniejszej uchwały jest zainicjowanie opracowania miejscowego planu zagospodarowania przestrzennego z przeznaczeniem pod tereny usług nieuciążliwych oraz usług publicznych, w celu realizacji celu publicznego wskazanego w art. 6 ustawy z dnia 21 sierpnia 1997r. o gospodarce nieruchomościami.

Zgodnie z dyspozycją art.14 ust.5 ustawy z dnia 27 marca 2003r. o planowaniu i zagospodarowaniu przestrzennym Wójt dokonał analiz dotyczących zasadności przystąpienia do sporządzenia planu miejscowego i zgodności przewidywanych rozwiązań z ustaleniami Studium uwarunkowań i kierunków zagospodarowania przestrzennego gminy Długoleka.

Na przedmiotowym obszarze obowiązuje obecnie miejscowy plan zagospodarowania przestrzennego wsi Kiełczów w gminie Długoleka - część "B" zatwierdzony uchwałą nr XXXVIII/664/2005 Rady Gminy Długoleka z dnia 31.01.2006r. (Dziennik Urzędowy Województwa Dolnośląskiego z dnia 10.03.2006r. Nr 53, poz.882). Obszar objęty projektem miejscowego planu położony jest na obszarze oznaczonym symbolem U/P1 przeznaczonym pod tereny usług i produkcji na działkach wydzielonych.

Zgodnie z zatwierdzonym przez Radę Gminy Długoleka w dniu 22 maja 2014r. uchwałą Nr XXXII/496/14 Studium uwarunkowań i kierunków zagospodarowania przestrzennego gminy Długoleka ze zm. kierunek zagospodarowania terenu objętego obszarem opracowania planu jest pod tereny funkcji aktywności gospodarczej z wykluczeniem realizacji inwestycji uciążliwych (AG1), dla którego dopuszcza się lokalizację zabudowy usług publicznych - nie dotyczy obiektów sakralnych. Zgodnie z zapisami Studium w rozdziale 1.1. pt. "Wytyczne projektowe" ustala się w pkt.9, iż:

"W ramach miejscowych planów zagospodarowania przestrzennego dopuszcza się doprecyzowanie i zawężenie przeznaczenia terenu – np. uwzględnienie dla części danego obszaru tylko jednego z kierunków zagospodarowania dopuszczonych w studium."

Sąsiedni teren należący do Gminy Długoleka (dz. ew. nr 212/1 obręb Kiełczów) został zainwestowany pod usługi publiczne (przedszkole i żłobek gminny). Mając na uwadze potrzebę pozyskania terenu pod dalszy rozwój usług publicznych w tym rejonie oraz zgodność planowanej zmiany z ustaleniami Studium, uznaje się za zasadne przystąpienie do opracowania ww. planu miejscowego.