

Projekt

z dnia 7 marca 2023 r.

Zatwierdzony przez

**UCHWAŁA NR
RADY GMINY DŁUGOŁĘKA**

z dnia 2023 r.

w sprawie przystąpienia do sporządzenia zmiany Studium uwarunkowań i kierunków zagospodarowania przestrzennego Gminy Długoleka dla terenu położonego w obrębie Kamień, Byków, Bielawa, Ramiszów o nazwie: STUDIUM KAMIEŃ V, BYKÓW V, BIELAWA V, RAMISZÓW V

Na podstawie art. 18 ust. 2 pkt 5 ustawy z dnia 8 marca 1990 r. o samorządzie gminnym (Dz.U. z 2023r., poz. 40) oraz art. 9 ust. 1 i 3a i art.27 ustawy z dnia 27 marca 2003 r. o planowaniu i zagospodarowaniu przestrzennym (Dz. U. z 2022r. poz. 503 ze zm.) Rada Gminy Długoleka uchwala, co następuje:

§ 1. 1. Przystępuje się do sporządzenia zmiany Studium uwarunkowań i kierunków zagospodarowania przestrzennego Gminy Długoleka, uchwalonego uchwałą Nr XXXII/496/14 z dnia 22 maja 2014r. wraz ze zmianami.

2. Zmiana Studium uwarunkowań i kierunków zagospodarowania przestrzennego Gminy Długoleka dotyczy terenu położonego w obrębie Kamień, Byków, Bielawa, Ramiszów.

§ 2. Integralną częścią uchwały są załączniki graficzne nr 1, nr 2, nr 3 przedstawiające granice obszaru objętego zmianą Studium uwarunkowań i kierunków zagospodarowania przestrzennego Gminy Długoleka.

§ 3. Wykonanie uchwały powierza się Wójtowi Gminy Długoleka.

§ 4. Uchwała wchodzi w życie z dniem podjęcia.

INSPEKTOR



Anna Jelonek

Kierownik Wydziału
Planowania Przestrzennego
i Gospodarki Nieruchomościami

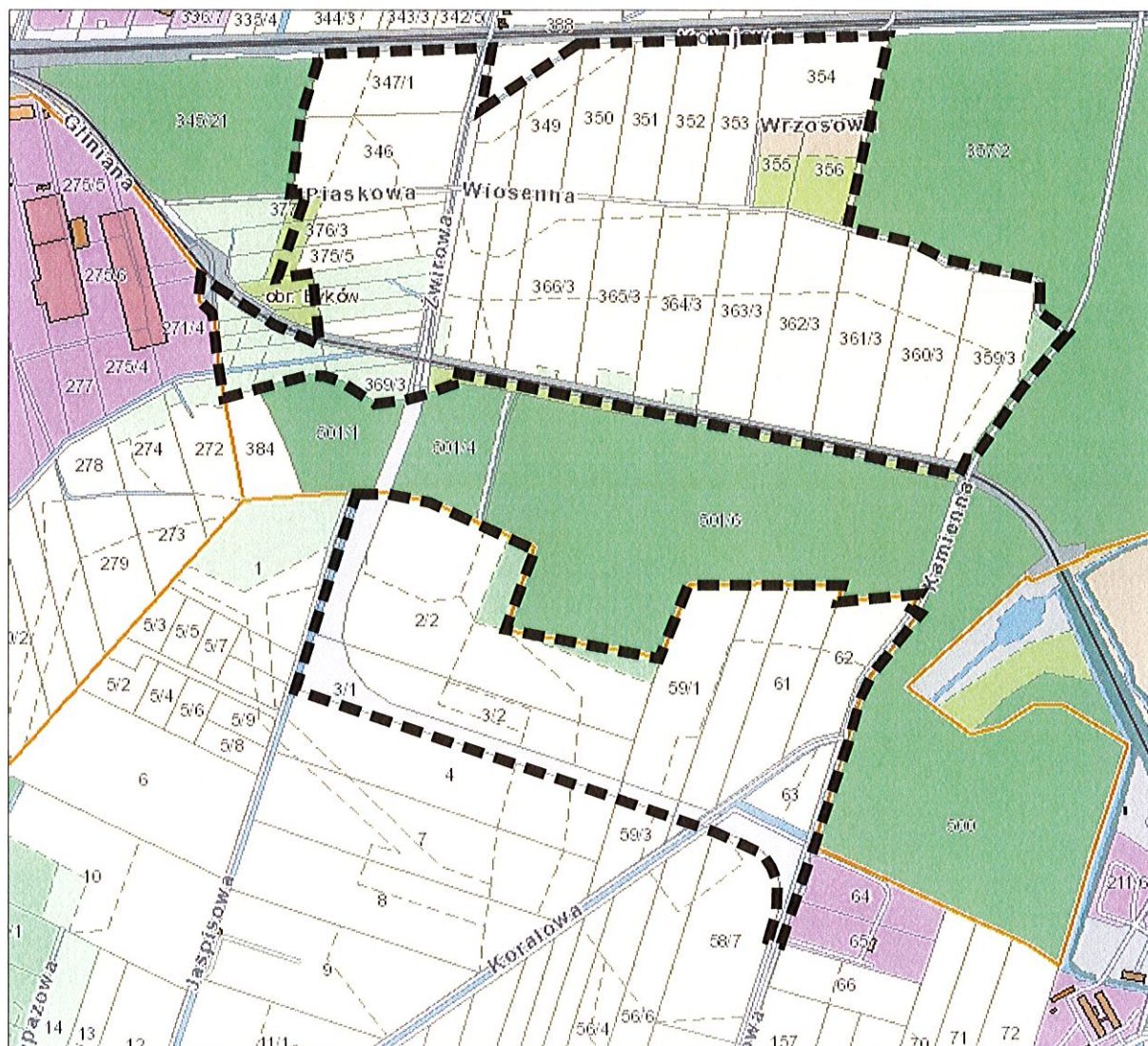


Magdalena Tomala

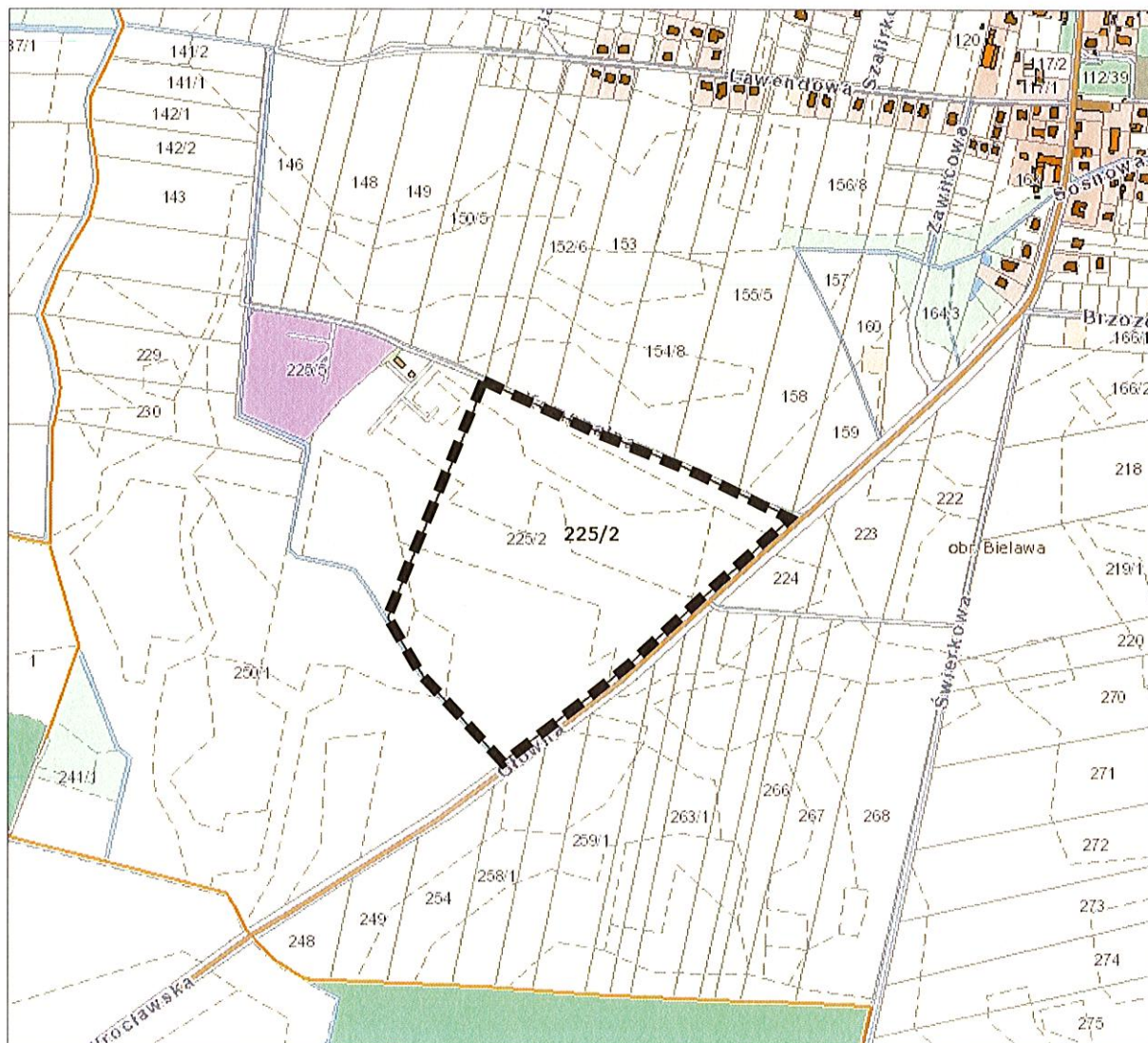
WAL CA PRAWNY



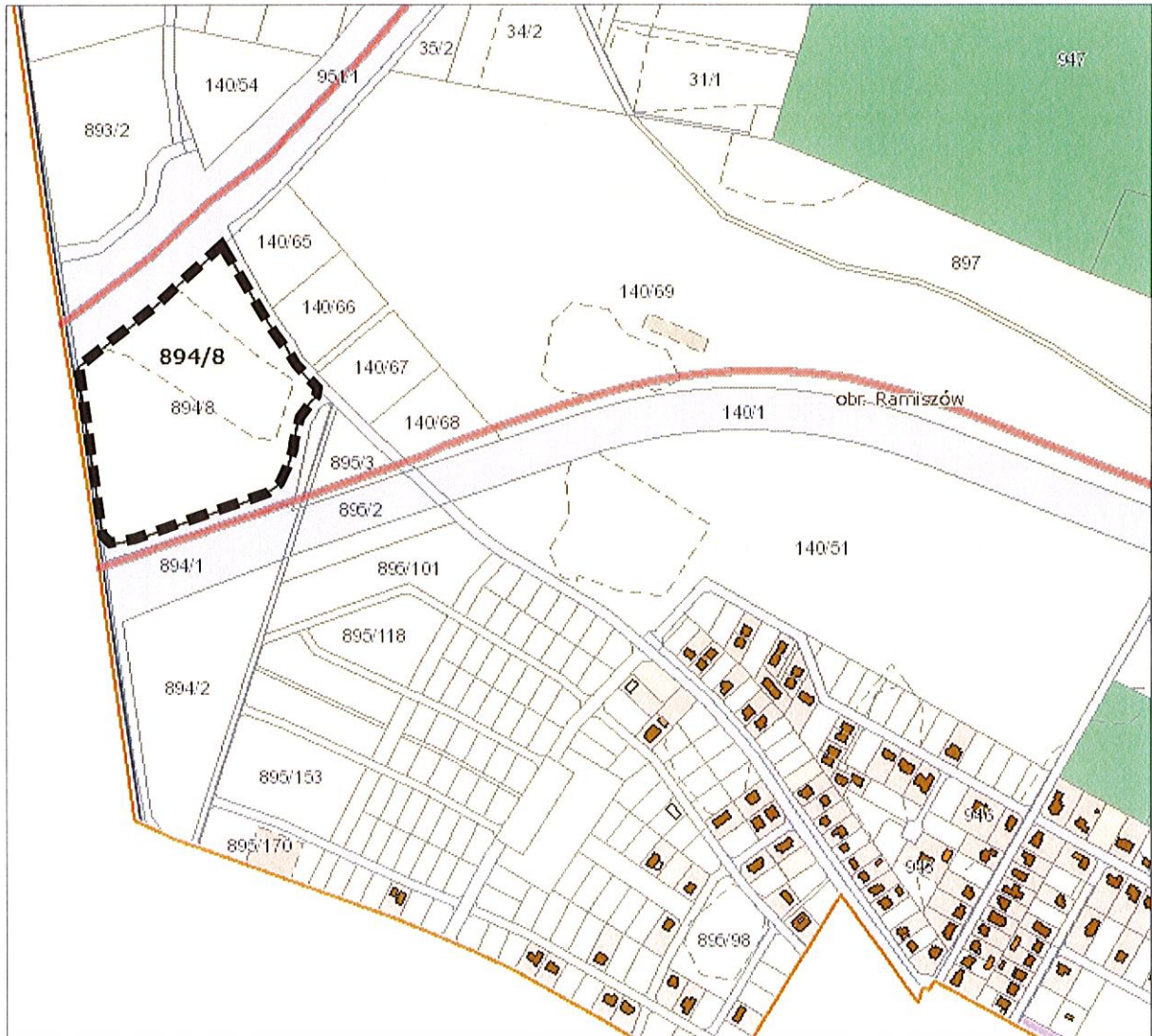
Magda Nikonor



GRANICA OBSZARU OBJĘTEGO ZMIANĄ STUDIUM UWARUNKOWAŃ
I KIERUNKÓW ZAGOSPODAROWANIA PRZESTRZENNEGO GMINY
DŁUGOLEKA DLA TERENU POŁOŻONEGO W OBRĘBIE WSI
KAMIEŃ, BYKÓW



GRANICA OBSZARU OBJĘTEGO ZMIANĄ STUDIUM UWARUNKOWAŃ
I KIERUNKÓW ZAGOSPODAROWANIA PRZESTRZENNEGO GMINY
DŁUGOLEKA DLA TERENU POŁOŻONEGO W OBRĘBIE WSI
BIELAWA



GRANICA OBSZARU OBJĘTEGO ZMIANĄ STUDIUM UWARUNKOWAŃ
I KIERUNKÓW ZAGOSPODAROWANIA PRZESTRZENNEGO GMINY
DŁUGOLEKA DLA TERENU POŁOŻONEGO W OBRĘBIE WSI
RAMISZÓW

Uzasadnienie

Zmiana Studium uwarunkowań i kierunków zagospodarowania przestrzennego Gminy Długoleka dotyczy:
działek obręb Kamień - zgodnie z załącznikiem graficznym nr 1,
działek obręb Byków - zgodnie z załącznikiem graficznym nr 1,
części działki obręb Bielawa - zgodnie z załącznikiem graficznym nr 2,
działki obręb Ramiszów - zgodnie z załącznikiem graficznym nr 3.

W obowiązującym Studium uwarunkowań i kierunków zagospodarowania przestrzennego gminy Długoleka wraz ze zmianami dla działek obręb Kamień wskazanych w załączniku nr 1 określono kierunek zagospodarowania w części pod tereny funkcji aktywności gospodarczej z dopuszczeniem inwestycji uciążliwych (AG2), w części pod tereny funkcji aktywności gospodarczej z wykluczeniem inwestycji uciążliwych (AG1) oraz w części pod tereny lasów (LS). Dodatkowo przez część terenu przebiega gazociąg wysokiego ciśnienia.

W obowiązującym Studium uwarunkowań i kierunków zagospodarowania przestrzennego gminy Długoleka wraz ze zmianami dla działek obręb Byków wskazanych w załączniku nr 1 określono kierunek zagospodarowania pod tereny funkcji aktywności gospodarczej z dopuszczeniem inwestycji uciążliwych (AG2). Dodatkowo na części terenu znajduje się stanowisko archeologiczne. Ponadto przez część terenu przebiega gazociąg wysokiego ciśnienia.

W obowiązującym Studium uwarunkowań i kierunków zagospodarowania przestrzennego gminy Długoleka wraz ze zmianami dla części działki obręb Bielawa wskazanej w załączniku nr 2 określono kierunek zagospodarowania pod tereny funkcji aktywności gospodarczej z wykluczeniem inwestycji uciążliwych (AG1).

W obowiązującym Studium uwarunkowań i kierunków zagospodarowania przestrzennego gminy Długoleka wraz ze zmianami dla działki obręb Ramiszów wskazanych w załączniku nr 3 określono kierunek zagospodarowania pod tereny rolne (R).

Celem niniejszej uchwały jest zainicjowanie opracowania zmiany Studium uwarunkowań i kierunków zagospodarowania przestrzennego Gminy Długoleka z przeznaczeniem obszaru wskazanego:
w załączniku graficznym nr 1 do uchwały pod tereny funkcji aktywności gospodarczej z wykluczeniem inwestycji uciążliwych,
w załączniku graficznym nr 2 do uchwały pod tereny funkcji usług publicznych oraz usług sportu i rekreacji,
w załączniku graficznym nr 3 do uchwały pod tereny funkcji usług publicznych oraz usług sportu i rekreacji.

Przedmiotowa zmiana studium zostanie sporządzona w formie ujednoliconego tekstu i rysunków z wyróżnieniem wprowadzanych zmian.

Mając powyższe na uwadze, podjęcie niniejszej uchwały uznaje się za uzasadnione.

INSPEKTOR
Jelonek
Ana Jelonek