

**UCHWAŁA  
RADY GMINY DŁUGOŁĘKA**

z dnia ..... 2023 r.

**w sprawie nadania nazwy dla ronda we wsi Śliwice**

Na podstawie art. 18 ust. 2 pkt 13 ustawy z dnia 8 marca 1990r. o samorządzie gminnym (Dz. U. z 2023r. poz. 40 ze zm.) w związku z uchwałą Nr XXIV/285/09 Rady Gminy Długołęka z dnia 20 lutego 2009r. w sprawie ustalenia zasad nadawania nazw ulicom, placom i parkom w miejscowościach położonych na terenie Gminy Długołęka (Dz. Urz. Woj. Doln. Nr 54, poz. 1138), Rada Gminy Długołęka uchwala, co następuje:

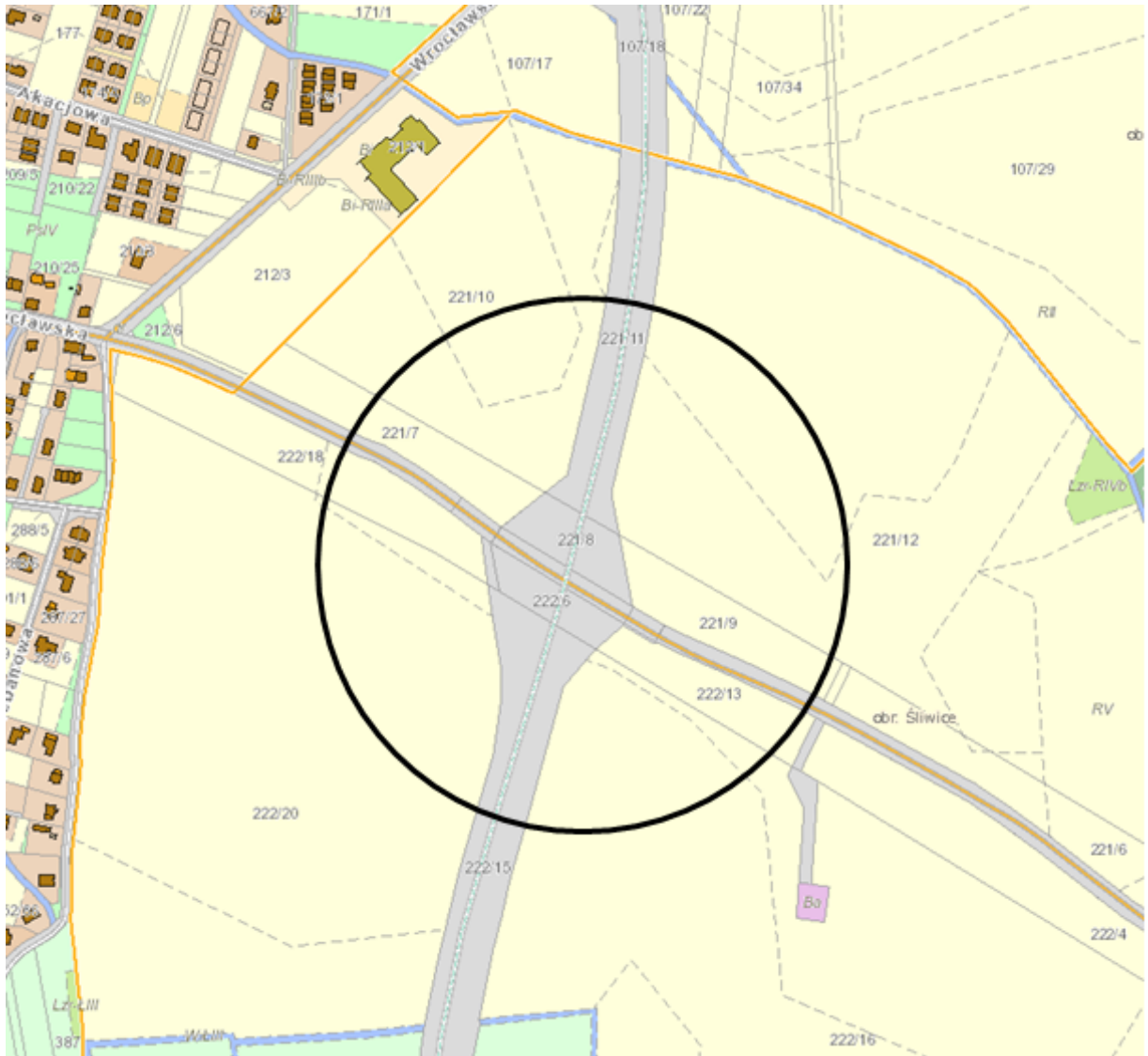
**§ 1.** 1. Ronda zlokalizowanemu w obrębie działek nr 221/8, 222/6, 230/2 we wsi Śliwice, gmina Długołęka, stanowiącemu skrzyżowanie drogi powiatowej nr 1920D oraz drogi wojewódzkiej nr DW372, nadaje się nazwę **„Rondo Honorowych Dawców Krwi”**.

2. Położenie ronda oznaczone jest na mapie stanowiącej załącznik do uchwały.

**§ 2.** Wykonanie uchwały powierza się Wójtowi Gminy Długołęka.

**§ 3.** Uchwała wchodzi w życie po upływie 14 dni od dnia ogłoszenia w Dzienniku Urzędowym Województwa Dolnośląskiego.

Załącznik Nr 1 do uchwały  
Rady Gminy Długołęka  
z dnia ..... 2023 r.



## Uzasadnienie

Do Urzędu Gminy Długołęka wpłynął wniosek o nadanie nazwy "Rondo Honorowych Dawców Krwi" dla działek nr 221/8, 222/6, 230/2 we wsi Śliwice, które tworzą rondo pomiędzy Kiełczowem, a Śliwicami. Przedmiotowe działki zlokalizowane są w ciągu drogi publicznej powiatowej nr 1920D. Zgodnie z art. 18 ust. 2 pkt 13 ustawy z dnia 8 marca 1990 r. o samorządzie gminnym do wyłącznej właściwości rady gminy należy m.in. podejmowanie uchwał w sprawach herbu gminy, nazw ulic i placów będących drogami publicznymi lub nazw dróg wewnętrznych w rozumieniu ustawy o drogach publicznych, a także wznoszenia pomników.

Zaproponowana nazwa jest formą wyrażenia podziękowania i uhonorowania wszystkich dawców krwi, którzy dzielą się największym darem, jakim jest krew i tym samym przyczyniają się do ratowania życia i zdrowia ludzkiego.

Zgodnie z zasadami określonymi uchwałą Nr XXIV/285/09 Rady Gminy Długołęka z dnia 20 lutego 2009 r. w sprawie ustalenia zasad nadawania nazw ulicom, placom i parkom w miejscowościach położonych na terenie Gminy Długołęka stwierdzono, iż wniosek jest kompletny, pozytywnie zaopiniowany przez Sołtysa Śliwic - Ryszarda Bąbę.