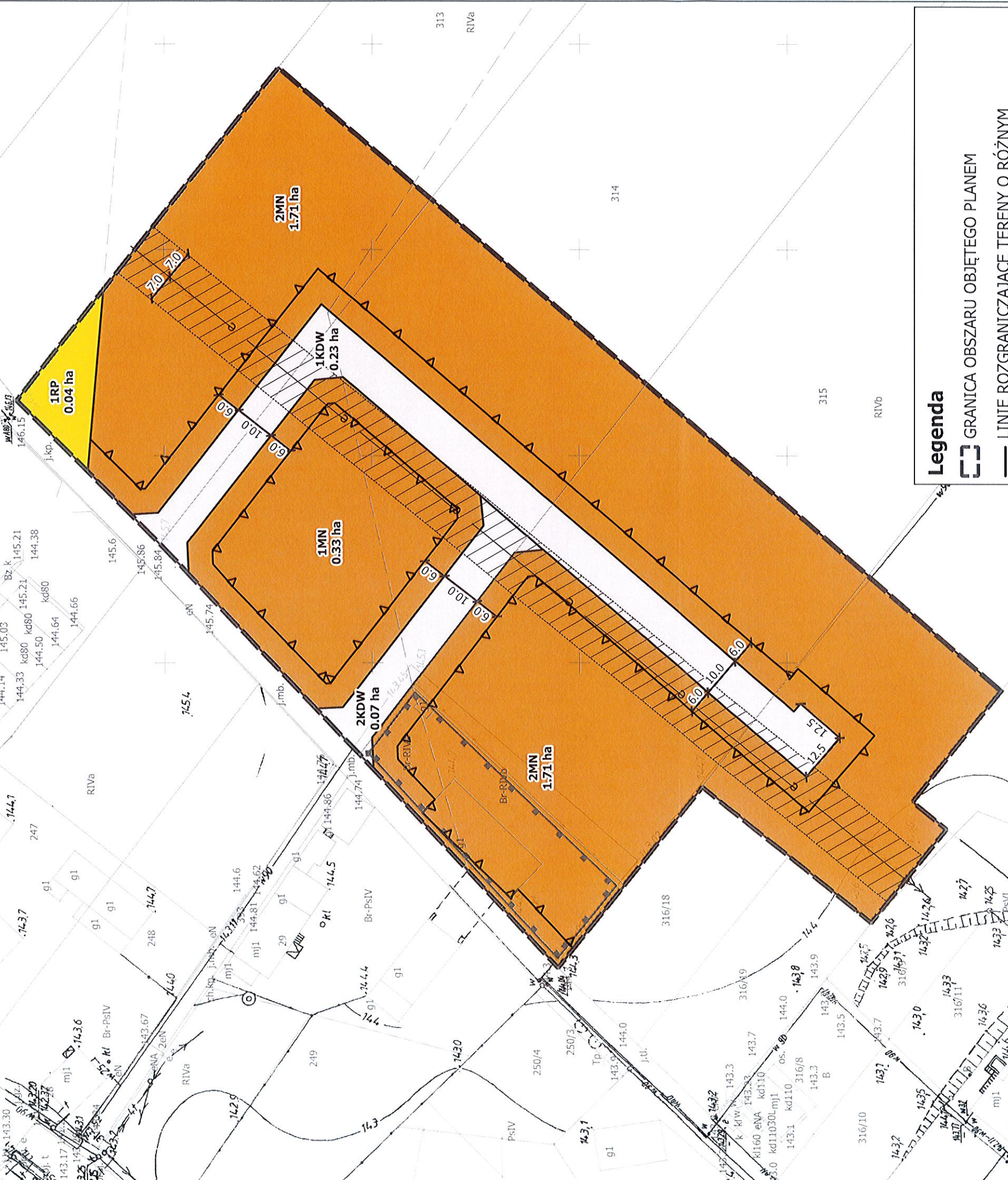


MIEJSCOWY PLAN ZAGOSPODAROWANIA PRZESTRZENNEGO DLA TERENU W OBRĘBIE WSI STĘPIN - MPZP STĘPIN III

Załącznik Nr 1 do uchwały Nr /
Rady Gminy Długoleka
z dnia



Legenda

- GRANICA OBSZARU OBJĘTEGO PLANEM
- LINIE ROZGRANICZAJĄCE TERENY O RÓŻNYM PRZEZNACZENIU LUB RÓŻNYCH ZASADACH ZAGOSPODAROWANIA
- NIEPRZEKRACZALNE LINIE ZABUDOWY
- PAS TECHNOLOGICZNY ELEKTROENERGETYCZNEJ LINII NAPOWIETRZNEJ ŚREDNIEGO NAPIĘCIA
- GRANICA STREFY "B" OCHRONY KONSERWATORSKIEJ

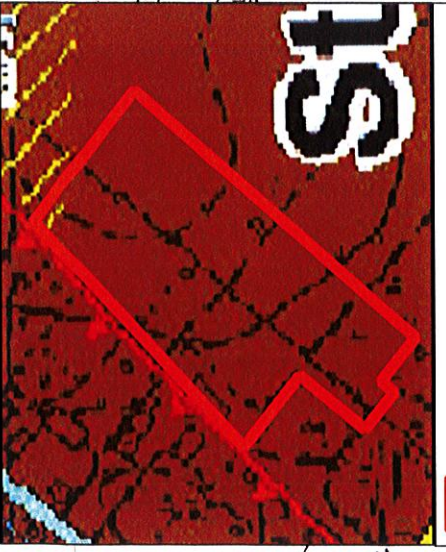
Przeznaczenie terenu

- MN TERENY ZABUDOWY MIESZKANIOWEJ JEDNORODZINNEJ
- KDW TERENY DROGI WEWNĘTRZNEJ
- R TEREN ROLNICZY

Oznaczenia mające charakter informacyjny

- LINIE WYMIAROWANIA
- ELEKTROENERGETYCZNA LINIA NAPOWIETRZNA ŚREDNIEGO NAPIĘCIA

Wyrwyś ze studium uwarunkowań i kierunków zagospodarowania przestrzennego gminy Długoleka ze zm.



- granica obszaru objętego planem
- MN1 tereny funkcji mieszkaniowej jednorodzinnej

