

UCHWAŁA NR
RADY GMINY DŁUGOŁĘKA

z dnia 2024 r.

w sprawie zaliczenia drogi do kategorii dróg gminnych

Na podstawie art. 18 ust. 2 pkt 15 ustawy z dnia 8 marca 1990 r. o samorządzie gminnym (Dz. U. z 2023 r., poz. 40 ze zm.) w związku z art. 7 ust. 1 i 2 ustawy z dnia 21 marca 1985 r. o drogach publicznych (Dz. U. z 2024 r. poz. 320), Rada Gminy Długołęka uchwala, co następuje:

§ 1. Zalicza się do kategorii dróg gminnych:

- 1) drogę, zlokalizowaną na dz. nr 458, 38/15, 38/11, 38/13, 50/2, 40/7, 40/9 41/1, 496/2, obręb Długołęka, gmina Długołęka (ul. Słowackiego);
- 2) drogę, zlokalizowaną na dz. nr 249, obręb Domaszczyn, gmina Długołęka i nr 428/124, obręb Szczodre, gmina Długołęka (ul. Wierzbowa);
- 3) drogę, zlokalizowaną na dz. nr 249, 428/123, 152/5, obręb Szczodre, gmina Długołęka (ul. Brzozowa);
- 4) drogę, zlokalizowaną na dz. nr 387, 273/4, 480/4, 362/4, obręb Byków, gmina Długołęka (al. Spacerowa);

§ 2. Szczegółowe położenie i przebieg dróg określonych w §1 oznaczone są na mapach stanowiących załączniki od 1 do 4 do niniejszej uchwały.

§ 3. Wykonanie uchwały powierza się Wójtowi Gminy Długołęka.

§ 4. Uchwała wchodzi w życie po upływie 14 dni od dnia ogłoszenia w Dzienniku Urzędowym Województwa Dolnośląskiego.

Przewodniczący Rady Gminy

Starszy Inspektor

Id: 8CC870ED-D925-4FCB-B712-56C07AF6454C. Projekt
Miniew Piku!

RADCA PRAWNY
Monika Aszka

Zastępca kierownika
Wydziału Remontów i Inwestycji
Beata Pawna-Ciejka

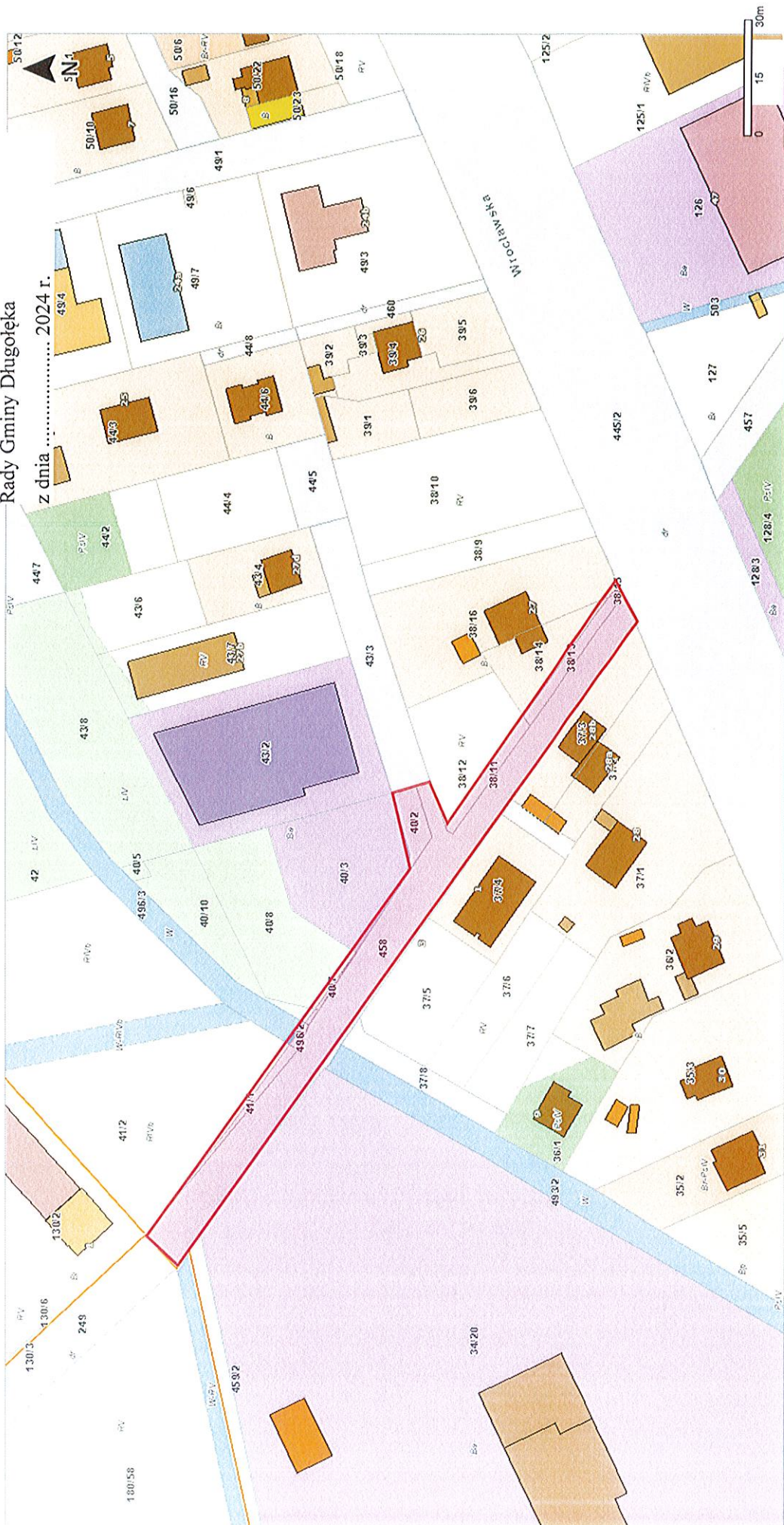
Strona 1

Długołęka ul. Słowackiego

Załącznik Nr 1 do uchwały Nr

Rady Gminy Długołęka

z dnia 2024 r.



Załącznik Nr 4 do uchwały Nr

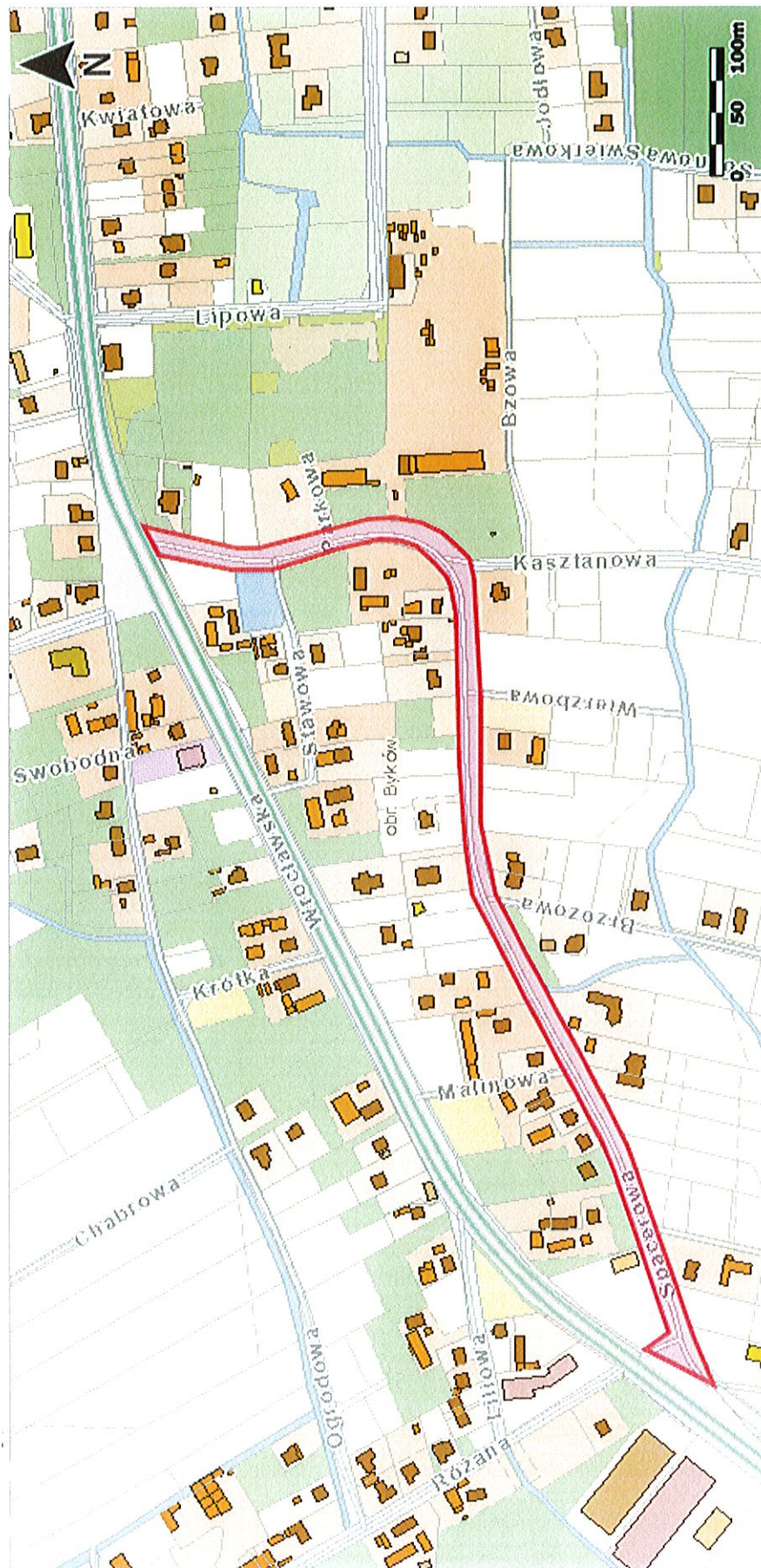
1:5000

Byków al. Spacerowa

Rady Gminy Długoleka

z dnia 2024 r.

Odcinki dróg zaliczane do kategorii dróg gminnych



UZASADNIENIE

Wniosek o zaliczenie drogi ulicy Słowackiego w miejscowości Długołęka, ul. Wierzbowej w miejscowości Domaszczyn i miejscowości Szczodre, ul. Brzozowej w miejscowości Szczodre, al. Spacerowej w miejscowości Byków, gm. Długołęka do kategorii dróg publicznych zgodnie z art. 7 ust. 1 i 2 ustawy z dnia 21 marca 1985r. o drogach publicznych (Dz. U. 2024 r. poz. 320) wynika z faktu, iż przedmiotowe drogi mają znaczenie lokalne, stanowią uzupełnienie sieci dróg służących miejscowym potrzebom, z wyłączeniem dróg wewnętrznych.

Starszy inspektor


Zbigniew Piłkuł

Zastępca Kierownika
Wydziału Remontów i Inwestycji

Beata Parna-Ciejka
