

UCHWAŁA NR
RADY GMINY DŁUGOŁĘKA

z dnia 2018 r.

w sprawie wskazania wstępnego miejsca lokalizacji nowych przystanków komunikacyjnych przy drodze powiatowej nr 1918D w miejscowości Kiełczów

Na podstawie art. 18 ust. 2 pkt 15 ustawy z dnia 8 marca 1990r. o samorządzie gminnym (Dz.U. z 2018r. poz. 994 ze zm.) w związku z art. 20f pkt 1 ustawy z dnia 21 marca 1985r. o drogach publicznych (Dz. U. z 2017r. poz. 2222 ze zm.) Rada Gminy Długołęka uchwala co następuje:

§ 1. 1. Dla zaspokojenia potrzeb mieszkańców wskazuje się wstępne miejsce lokalizacji nowych przystanków komunikacyjnych na terenie Gminy Długołęka w ciągu drogi powiatowej: nr 1918 D zlokalizowanej na działce nr 469/1 obręb Kiełczów.

2. Wnioskowane miejsce lokalizacji nowych przystanków komunikacyjnych w obrębie drogi, wskazano na mapce stanowiącej załącznik do niniejszej uchwały.

§ 2. Wykonanie uchwały powierza się Wójtowi Gminy Długołęka.

§ 3. Uchwała wchodzi w życie z dniem podjęcia.

DIKUSIONOWY WYDZIAŁU
ORGANIZACYJNEGO

Michał Wolicki

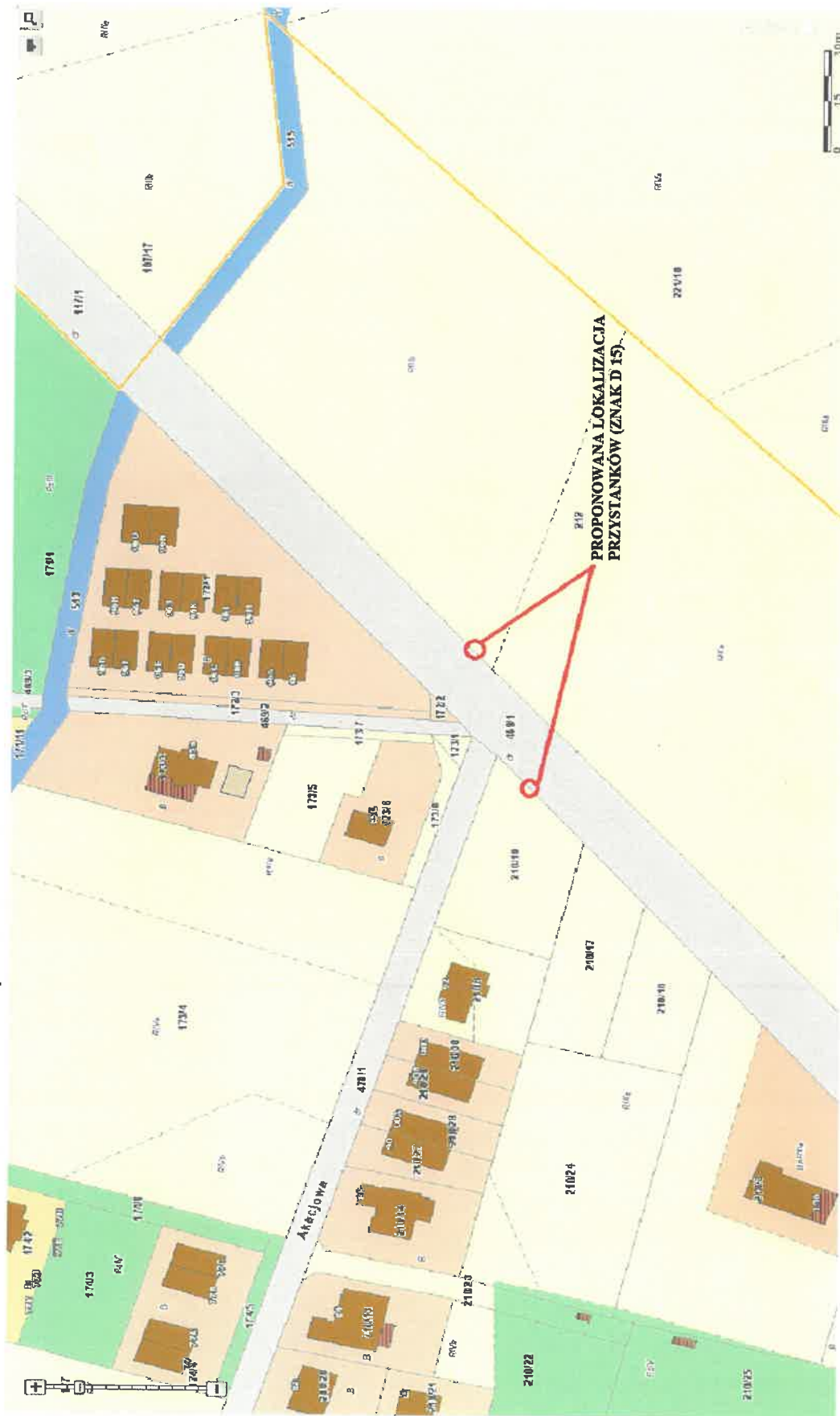
INSPEKTOR

Jarosław Pachana

RADCA PRAWNY

Maria Swędzioł

ZALĄCZNIK DO UCHWAŁY NR.....
RADY GMINY DEJAGÓLEK Z DNIA.....



CIEROWNIK WYDZIAŁU
ORGANIZACYJNEGO

Michał Wołicki

Uzasadnienie

W oparciu o art. 20f ustawy z dnia 21 marca 1985r. o drogach publicznych (Dz. U. z 2017r poz. 2222 ze zm.) Rada Gminy dla zaspokojenia potrzeb mieszkańców wskazuje w formie uchwały wstępne miejsca lokalizacji nowych przystanków komunikacyjnych, które to uwzględnia zarząd drogi; o ostatecznej lokalizacji takiego przystanku decyduje zarządca drogi, uwzględniając charakter drogi oraz warunki bezpieczeństwa ruchu drogowego.

Projekt uchwały wskazuje wstępne miejsca lokalizacji nowego przystanku komunikacyjnego przy drodze powiatowej nr 1918D w miejscowości Kiełczów na podstawie wniosku mieszkańców, który wpłynęły do Urzędu Gminy Długołęka w dniu 11.10.2018r.

MIEROWICKI WYDZIAŁU
ORGANIZACYJNEGO
Michał Wolicki