

Projekt

28.2.2019

z dnia 27 lutego 2019 r.

Zatwierdzony przez

**UCHWAŁA NR
RADY GMINY DŁUGOŁĘKA**

z dnia 2019 r.

**w sprawie przystąpienia do sporządzenia miejscowego planu zagospodarowania przestrzennego dla terenu
w obrębie wsi Kielczówek - MPZP KIELCZÓWEK V**

Na podstawie art. 18 ust. 2 pkt 5 ustawy z dnia 8 marca 1990 r. o samorządzie gminnym (Dz.U. z 2018r., poz. 994 ze zm.) oraz art. 14 ust. 1 i 2 ustawy z dnia 27 marca 2003 r. o planowaniu i zagospodarowaniu przestrzennym (Dz. U. z 2018r. poz. 1945 ze zm.) Rada Gminy Długoleka uchwala, co następuje:

§ 1. Przystępuje się do sporządzenia miejscowego planu zagospodarowania przestrzennego dla terenu w obrębie wsi Kielczówek - MPZP KIELCZÓWEK V .

§ 2. Granice obszaru objętego MPZP KIELCZÓWEK V zostały przedstawione na mapie stanowiącej załącznik do niniejszej uchwały.

§ 3. Wykonanie uchwały powierza się Wójtowi Gminy Długoleka.

§ 4. Uchwała wchodzi w życie z dniem podjęcia.

INSPEKTOR

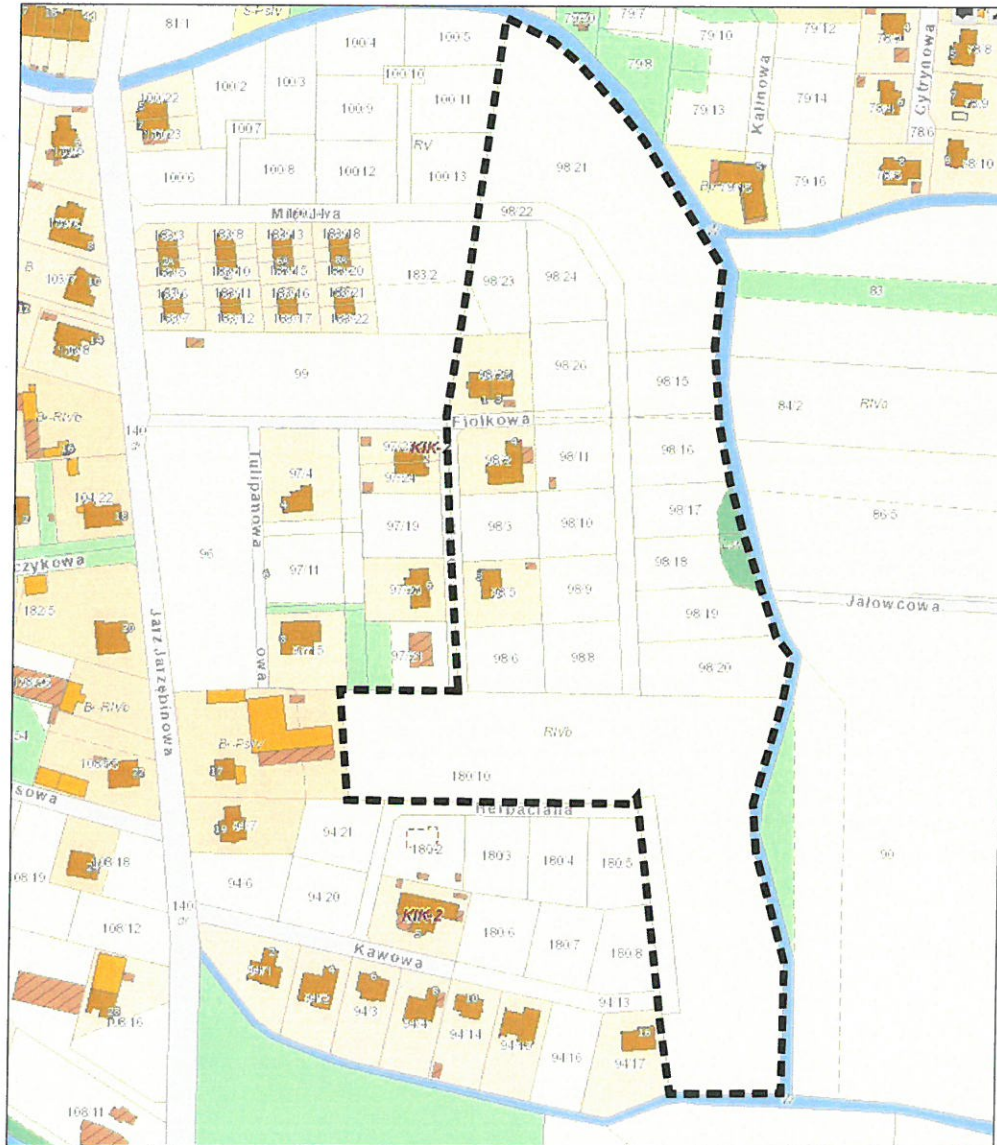
Z-ca Kierownika
Wydziału Planowania
Przestrzennego i Gospodarki Nieruchomościami

Daria Spiewak-Wsolak

RADCA PRAWNY

Maria Śwędziol

Załącznik do uchwały Nr
Rady Gminy Długołęka
z dnia 2019 r.



GRANICA OBSZARU OBJĘTEGO MIEJSCOWYM PLANEM ZAGOSPODAROWANIA
PRZESTRZENNEGO DLA TERENU W OBRĘBIE WSI KIELCZÓWEK

INSPEKTOR
Jelonek
Anna Jelonek

Z-ca Kierownika
Wydziału Gospodarki
Przestrzennej i Urbanizacji
SPRS
Daria Spiswak-Wośniak

Uzasadnienie

Miejscowy plan zagospodarowania przestrzennego dotyczy działek nr: 98/1, 98/2, 98/3, 98/4, 98/5, 98/6, 98/8, 98/9, 98/10, 98/11, 98/12, 98/14, 98/15, 98/16, 98/17, 98/18, 98/19, 98/20, 98/21, 98/22, 98/23, 98/24, 98/25, 98/26, 180/9 we wsi Kielczówek oraz części działki nr 180/10 we wsi Kielczówek.

Na przedmiotowym obszarze obowiązuje obecnie miejscowy plan zagospodarowania przestrzennego terenów we wsi Kielczówek zatwierdzony uchwałą nr XXX/531/2005 Rady Gminy Długołęka z dnia 27.01.2005 r. (Dziennik Urzędowy Województwa Dolnośląskiego z dnia 03.03.2005 r. Nr 38, poz. 880). Obszar objęty miejscowym planem położony jest w części na obszarze oznaczonym symbolem MN1 przeznaczonym pod tereny zabudowy mieszkaniowej jednorodzinnej, w części na obszarze oznaczonym symbolem KPJ1 przeznaczonym pod tereny komunikacji wewnętrznej – ciąg pieszo-jezdny oraz w części na obszarze oznaczonym symbolem LS przeznaczonym pod tereny lasów i gruntów leśnych.

Do Gminy Długołęka wpłynął wniosek o zmianę miejscowego planu zagospodarowania przestrzennego dla działki nr 98 (przed podziałem) we wsi Kielczówek w związku z błędnie wydanymi decyzjami podziałowymi. Zmiana planu obejmuje również działkę sąsiednią przylegającą do wnioskowanego terenu w celu zapewnienia obsługi komunikacyjnej wnioskowanego terenu.

Rada Gminy Długołęka w dniu 22 maja 2014r. uchwałą nr XXXII/496/14 zatwierdziła studium uwarunkowań i kierunków zagospodarowania przestrzennego gminy Długołęka.

Kierunek zagospodarowania obszaru objętego miejscowym planem w studium jest pod tereny funkcji mieszkaniowej jednorodzinnej (MN1). Dodatkowo na części terenu znajduje się strefa ochrony zabytków archeologicznych.

W nowym miejscowym planie zagospodarowania przestrzennego teren przeznaczony ma zostać pod tereny funkcji mieszkaniowej jednorodzinnej.

Przeprowadzona analiza, zgodnie z art. 14 ust. 5 ustawy z dnia 27 marca 2003 r. o planowaniu i zagospodarowaniu przestrzennym wykazała, że w celu umożliwienia realizacji funkcji mieszkaniowej na omawianym obszarze uzasadnione jest sporządzenie miejscowego planu zagospodarowania przestrzennego dla terenu w obrębie wsi Kielczówek.

INSPEKTOR
Anna Jelonek
Anna Jelonek

Zas. Wzrostowa
Wzrostowa
Przeznaczony do zabudowy mieszkaniowej
Anna Jelonek
Anna Jelonek