

101
wzrosty
d. 10.04.2019
RP
4.04.2018
P

Projekt

z dnia 2 kwietnia 2019 r.

Zatwierdzony przez

**UCHWAŁA NR
RADY GMINY DŁUGOŁĘKA**

z dnia 2019 r.

**w sprawie przystąpienia do sporządzenia miejscowego planu zagospodarowania przestrzennego dla terenu
w obrębie wsi Kamień - MPZP KAMIENŃ III**

Na podstawie art. 18 ust. 2 pkt 5 ustawy z dnia 8 marca 1990 r. o samorządzie gminnym (Dz.U. z 2019r., poz. 506) oraz art. 14 ust. 1 i 2 ustawy z dnia 27 marca 2003 r. o planowaniu i zagospodarowaniu przestrzennym (Dz. U. z 2018r. poz. 1945 ze zm.) Rada Gminy Długoleka uchwala, co następuje:

§ 1. Przystępuje się do sporządzenia miejscowego planu zagospodarowania przestrzennego dla terenu w obrębie wsi Kamień - MPZP KAMIENŃ III.

§ 2. Granice obszaru objętego MPZP KAMIENŃ III zostały przedstawione na mapie stanowiącej załącznik do niniejszej uchwały.

§ 3. Wykonanie uchwały powierza się Wójtowi Gminy Długoleka.

§ 4. Uchwała wchodzi w życie z dniem podjęcia.

PODINSPEKTOR

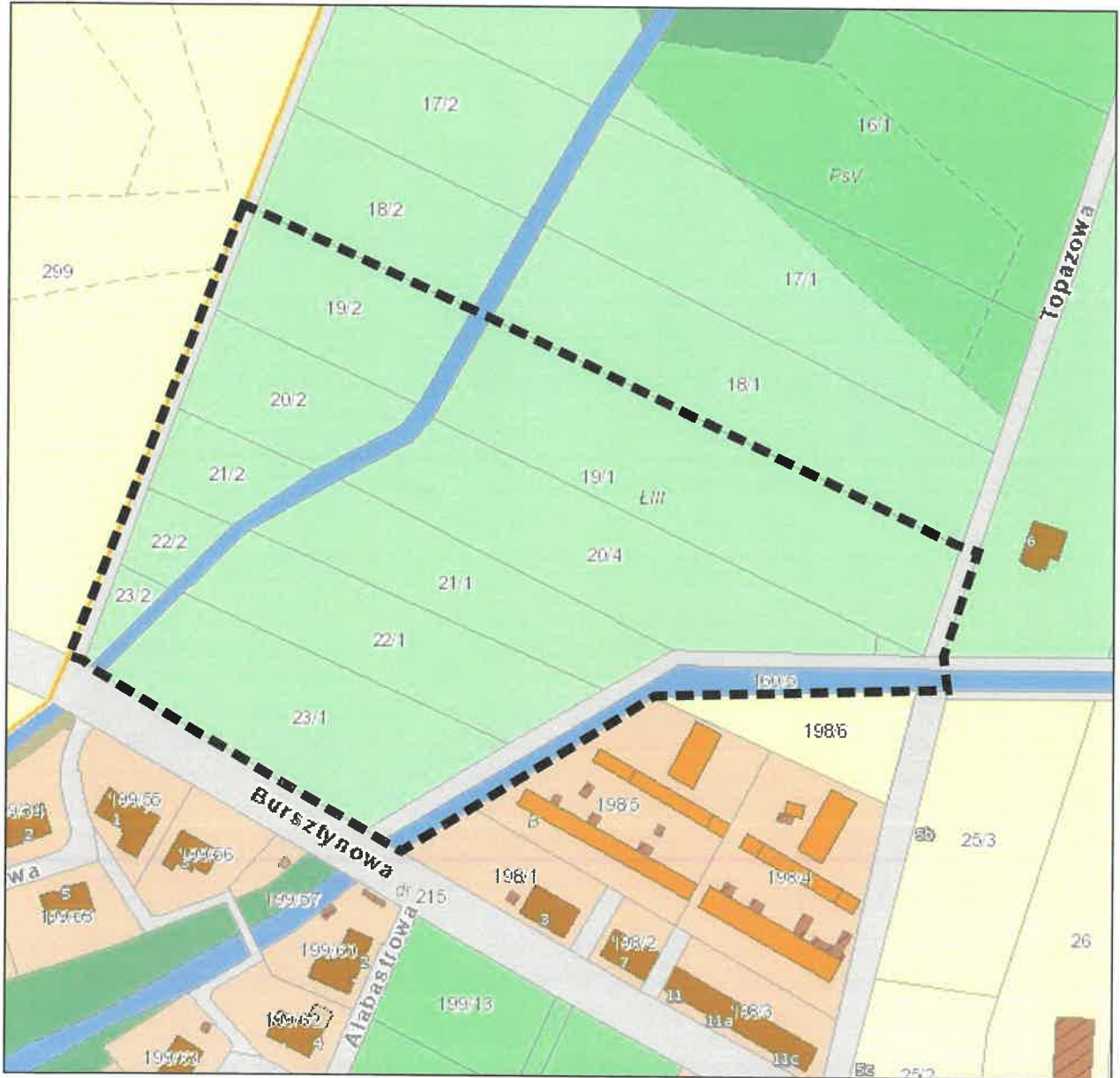
Siwka
Magdalena Siwka

Z-ca Kierownika
Wydziału Planowania
Przeznaczonych Obszarów
Nieruchomości

Daria Szawak-Wzalek
Daria Szawak-Wzalek

RADCA PRAWNY

Swędzioł
Maria Swędzioł



GRANICA OBSZARU OBJĘTEGO MIEJSCOWYM PLANEM ZAGOSPODAROWANIA PRZESTRZENNEGO DLA TERENU W OBRĘBIE WSI KAMIEN

PODINSPEKTOR
Siwko
 Magdalena Siwka

Z-ca Kierownika
 Wydziału Rozwoju
 Przemysłu, Handlu i Usług
 Daria Szwed-Wołosz

Uzasadnienie

Miejscowy plan zagospodarowania przestrzennego dotyczy działek nr 19/1, 19/2, 20/2, 20/3, 20/4, 21/1, 21/2, 22/1, 22/2, 23/1, 23/2 we wsi Kamień oraz części działek nr 160/5, 173, 183/3, 185, 227 we wsi Kamień.

Na przedmiotowym obszarze obowiązuje obecnie miejscowy plan zagospodarowania przestrzennego dla obrębu wsi Kamień zatwierdzony uchwałą nr XXVI/480/2004 Rady Gminy Długołęka z dnia 08.11.2004r. (Dziennik Urzędowy Województwa Dolnośląskiego z dnia 06.01.2005r. Nr 3, poz. 105). Obszar objęty miejscowym planem położony jest na obszarze oznaczonym symbolem RP1 przeznaczonym pod tereny gruntów rolnych.

Do Gminy Długołęka wpłynął wniosek o zmianę miejscowego planu zagospodarowania przestrzennego dla działek nr 19/1 i 19/2 w obrębie Kamień. Zmiana planu obejmuje również działki sąsiednie w celu zapewnienia zwartego kompleksu zabudowy oraz realizacji zapisów zawartych w kierunkach Studium uwarunkowań i kierunków zagospodarowania przestrzennego gminy Długołęka, w szczególności w zakresie zagospodarowania terenu i kształtowania ładu przestrzennego.

Rada Gminy Długołęka w dniu 22 maja 2014r. uchwałą nr XXXII/496/14 zatwierdziła studium uwarunkowań i kierunków zagospodarowania przestrzennego gminy Długołęka.

Kierunek zagospodarowania obszaru objętego miejscowym planem wyznaczony jest w studium pod tereny funkcji mieszkaniowej jednorodzinnej (MN1).

W nowym miejscowym planie zagospodarowania przestrzennego teren przeznaczony ma zostać pod tereny funkcji mieszkaniowej jednorodzinnej.

Przeprowadzona analiza, zgodnie z art. 14 ust. 5 ustawy z dnia 27 marca 2003 r. o planowaniu i zagospodarowaniu przestrzennym wykazała, że w celu umożliwienia realizacji funkcji mieszkaniowej na omawianym obszarze uzasadnione jest sporządzenie miejscowego planu zagospodarowania przestrzennego dla terenu w obrębie wsi Kamień.

PODINSPEKTOR
Siwka
Magdalena Siwka

Z-ca Kierownika
Wyznaczania
Przeznaczenia i
funkcyjności
Siwka
Dariusz Siwka-Wszolek