

Projekt

z dnia 20 lutego 2020 r.

Zatwierdzony przez

**UCHWAŁA NR
RADY GMINY DŁUGOŁĘKA**

z dnia 27 lutego 2020 r.

w sprawie wstępnej lokalizacji przystanków komunikacyjnych na terenie Gminy Długołęka

Na podstawie art. 18 ust. 2 pkt 15 ustawy z dnia 8 marca 1990 r. o samorządzie gminnym (Dz. U. z 2019 r., poz. 506 ze zm.) oraz art. 20f pkt 1 ustawy z dnia 21 marca 1985 r. o drogach publicznych (Dz. U. z 2018 r., poz. 2068 ze zm.) Rada Gminy Długołęka uchwala, co następuje:

§ 1. 1. Dla zaspokojenia potrzeb mieszkańców wskazuje się wstępne następujące lokalizacje przystanków autobusowych:

Lp.	Miejscowość	Lokalizacja przystanku	Zarządca drogi/ nr drogi
1.	Mirków	ul. Kielczowska – na wysokości posesji nr 14 (przystanek obustronny)	Powiat Wrocławski droga powiatowa nr 1916D
2.	Mirków	ul. Kielczowska – w rejonie skrzyżowania z ul. Polną (przystanek obustronny)	Powiat Wrocławski droga powiatowa nr 1916D

2. Wnioskowane miejsca lokalizacji nowych przystanków komunikacyjnych w obrębie drogi, wskazano na mapce stanowiącej załącznik do niniejszej uchwały.

§ 2. Wykonanie uchwały powierza się Wójtowi Gminy Długołęka.

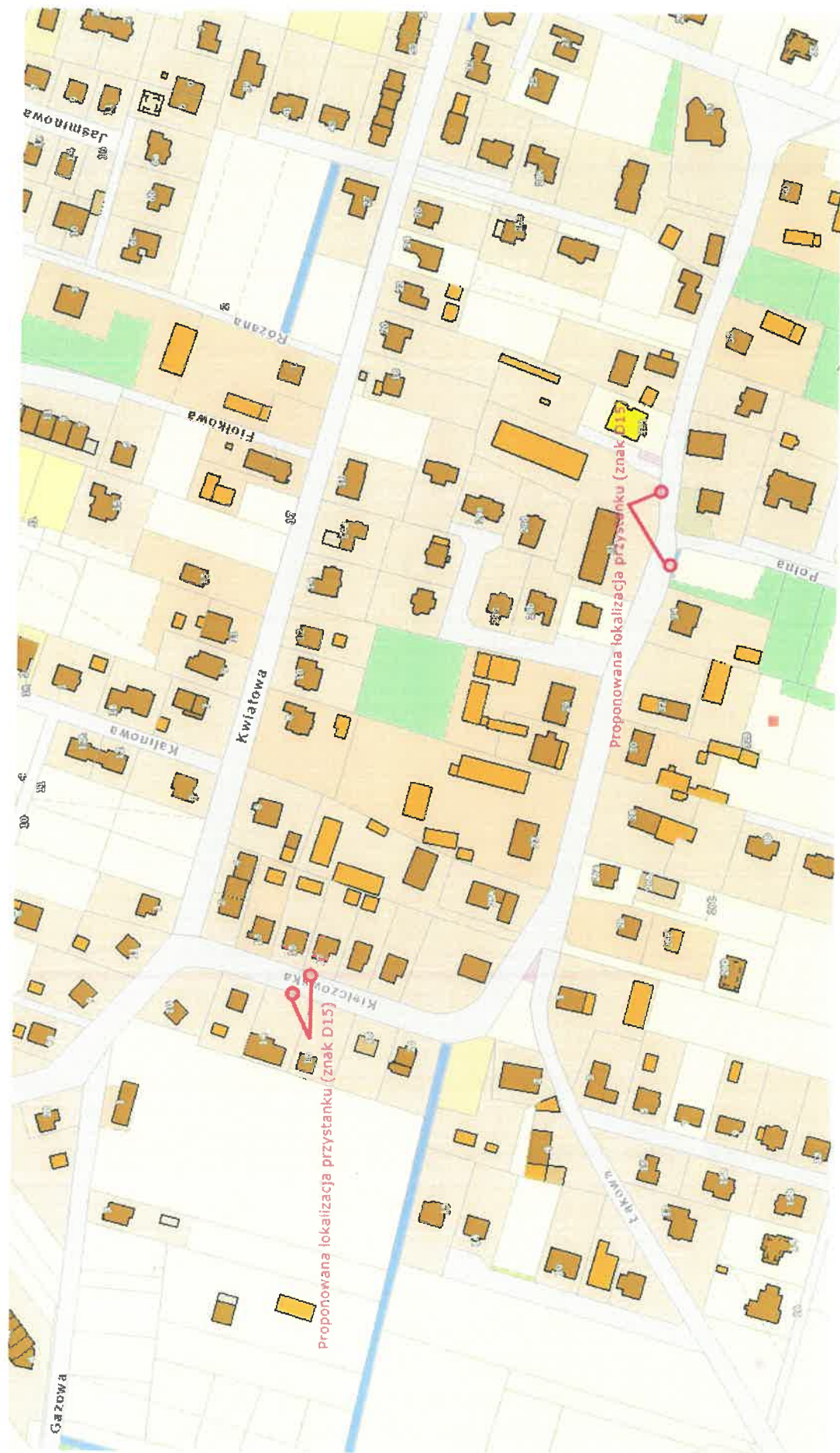
§ 3. Uchwała wchodzi w życie z dniem podjęcia.

PODINSPEKTOR

Md
Magdalena Leszczyńska

RADCA PRAWNY Kierownik Wydziału
Porządku Publicznego i Transportu
MN
Magda Nikonor
Strona 1
T
Tomasz Kudyba

Załącznik do uchwały Nr
Rady Gminy Długoleśka
z dnia 27 lutego 2020 r.



Kierownik Wydziału
Porządku Publicznego i Transportu
Tomasz Kudyba

PODINSPEKTOR
Magdalena Leszczyńska
Magdalena Leszczyńska

UZASADNIENIE

Zgodnie z art. 20f pkt 1 ustawy z dnia 21 marca 1985 r. o drogach publicznych (Dz. U. z 2018 poz. 2068 ze zm.) zarządca drogi, jest obowiązany uwzględniać uchwały rady gminy, w których dla zaspokojenia potrzeb mieszkańców wskazane zostaną wstępne miejsca lokalizacji nowych przystanków komunikacyjnych. O ostatecznej lokalizacji takiego przystanku decyduje zarządca drogi, uwzględniając charakter drogi oraz warunki bezpieczeństwa ruchu drogowego.

O zlokalizowanie dodatkowych przystanków we wsi Mirków wnioskuje Radna Gminy Długołęka, sołtys wsi Mirków oraz przede wszystkim mieszkańcy tzw. starej części Mirkowa. We wskazanym fragmencie miejscowości dynamicznie rozwijają się osiedla mieszkaniowe, co warunkuje konieczność wprowadzenia komunikacji publicznej dla stale zwiększającej się liczby mieszkańców tego obszaru. Obecnie najbliższy przystanek autobusowy znajduje się przy ul. Wrocławskiej w znacznej odległości od zabudowy mieszkaniowej "starego Mirkowa".

Utworzenie nowych przystanków służyć ma zaspokojeniu potrzeb mieszkańców miejscowości Mirków.