

Projekt

z dnia 31 sierpnia 2020 r.

Zatwierdzony przez .....

**UCHWAŁA NR .....  
RADY GMINY DŁUGOŁĘKA**

z dnia ..... 2020 r.

**w sprawie przystąpienia do sporządzenia miejscowego planu zagospodarowania przestrzennego dla terenu  
w obrębie wsi Kielczów - MPZP KIELCZÓW XIX**

Na podstawie art. 18 ust. 2 pkt 5 ustawy z dnia 8 marca 1990 r. o samorządzie gminnym (Dz.U. z 2020r., poz. 713) oraz art. 14 ust. 1 i 2 ustawy z dnia 27 marca 2003 r. o planowaniu i zagospodarowaniu przestrzennym (Dz. U. z 2020r. poz. 293 ze zm.) Rada Gminy Długołęka uchwala, co następuje:

§ 1. Przystępuje się do sporządzenia miejscowego planu zagospodarowania przestrzennego dla terenu w obrębie wsi Kielczów - MPZP KIELCZÓW XIX.

§ 2. Granice obszaru objętego miejscowym planem zagospodarowania przestrzennego zostały przedstawione na mapie stanowiącej załącznik do niniejszej uchwały.

§ 3. Wykonanie uchwały powierza się Wójtowi Gminy Długołęka.

§ 4. Uchwała wchodzi w życie z dniem podjęcia.

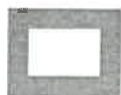
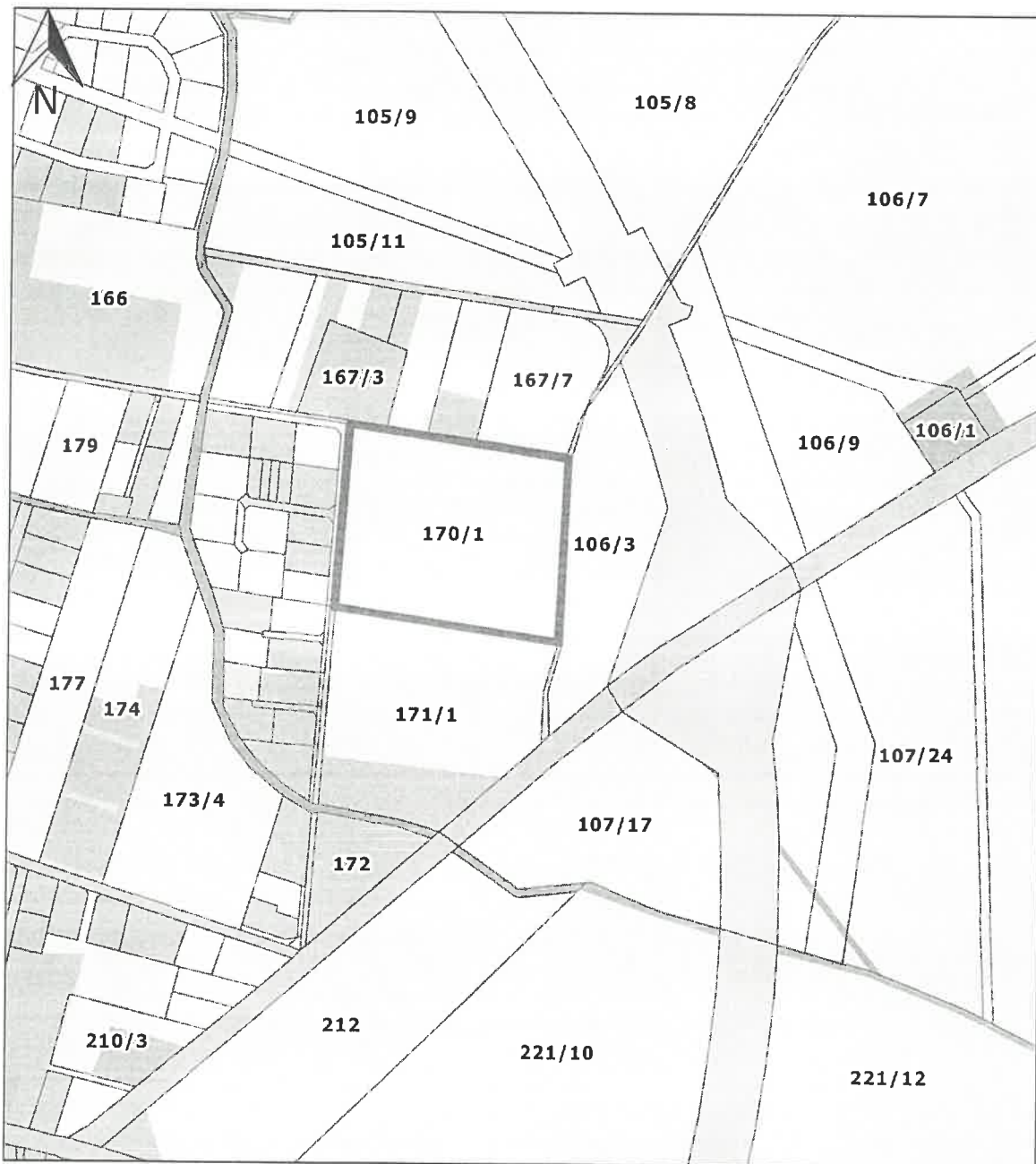
Z-ca Kierownika  
Wydziału Planowania  
Przestrzennego i Gospodarstwa  
Miejscowościami

*Daria Śpiewak-Wsolak*

RADCA PRAWNY

*Maria Swędzioł*  
Maria Swędzioł

Załącznik do uchwały Nr .....  
Rady Gminy Długoleka  
z dnia ..... 2020 r.



**GRANICA OBSZARU OBJĘTEGO MIEJSCOWYM PLANEM  
ZAGOSPODAROWANIA PRZESTRZENNEGO DLA TERENU  
W OBRĘBIE WSI KIEŁCZÓW - MPZP KIEŁCZÓW XIX**

Z-ca Kierownika  
Wydziału Planowania  
Przestrzennego i Gospodarki Nieruchomościami  
*[Signature]*  
Daria Spiewak-Wsolak

## Uzasadnienie

do projektu uchwały Rady Gminy Długoleka w sprawie przystąpienia do sporządzenia miejscowego planu zagospodarowania przestrzennego dla terenu w obrębie wsi Kielczów -MPZP KIELCZÓW XIX.

Na przedmiotowym obszarze obowiązuje obecnie miejscowy plan zagospodarowania przestrzennego wsi Kielczów w gminie Długoleka - część "B" zatwierdzony uchwałą nr XXXVIII/664/2005 Rady Gminy Długoleka z dnia 31.01.2006r. (Dziennik Urzędowy Województwa Dolnośląskiego z dnia 10.03.2006r. Nr 53, poz.882). Obszar objęty projektem miejscowego planu położony jest częściowo na obszarze oznaczonym symbolem RP przeznaczonym pod tereny użytków rolnych - uprawy polowe oraz częściowo na obszarze oznaczonym symbolem D przeznaczonym pod drogę dojazdową. Zapisy obowiązującego planu miejscowego nie przewidują możliwości realizacji na terenie objętym planem zabudowy mieszkaniowej.

Do gminy wpłynęły wnioski o zmianę miejscowego planu zagospodarowania przestrzennego dla działki nr 170/1 obręb Kielczów pod zabudowę mieszkaniową. Po analizie dokumentów związanych z dokumentacją formalno - prawną miejscowego planu zagospodarowania przestrzennego terenów w obrębie Kielczów w gminie Długoleka (Uchwała Rady Gminy Długoleka Nr VI/150/2003 z dnia 12 marca 2003r.) ustalono, iż właścicielowi terenu objętego niniejszą uchwałą, oznaczoną jako działka nr 170/1 obręb Kielczów uwzględniono zarzut w całości do projektu miejscowego planu zagospodarowania przestrzennego terenów w obrębie Kielczów w gminie Długoleka Uchwałą Nr VI/150/2003 Rady gminy Długoleka z dnia 12 marca 2003r. w procedurze planistycznej, ponieważ przedmiotowa działka została wskazana w Studium uwarunkowań i kierunków zagospodarowania przestrzennego gminy Długoleka (uchwała nr XXXVI/69 z dnia 24.11.1997r.) pod tereny zabudowy mieszkaniowej. Jednocześnie w trakcie procedury opracowania ww. planu teren ten uzyskał zgodę na przeznaczenia gruntów rolnych na cele nierolnicze Decyzją Wojewody Dolnośląskiego nr SR.III.7711-zg-47/02 z dnia 8 maja 2002r. Mając na uwadze wyjątkową sytuację, w której nie została uwzględniona uchwała Rady Gminy Długoleka uwzględniająca zarzut do ww. planu przystępuje się do procedury naprawczej związanej z przystąpieniem dla ww. obszaru miejscowego planu zagospodarowania przestrzennego

Zgodnie z zatwierdzonym przez Radę Gminy Długoleka w dniu 22 maja 2014r. Uchwałą Nr XXXII/496/14 Studium uwarunkowań i kierunków zagospodarowania przestrzennego gminy Długoleka kierunek zagospodarowania terenu objętego obszarem opracowania planu jest pod tereny funkcji mieszkaniowej jednorodzinnej (MNI).

W nowym miejscowym planie zagospodarowanie przestrzennego teren przeznaczony ma zostać pod tereny funkcji mieszkaniowej jednorodzinnej.

Przeprowadzona analiza, zgodnie z art.14 ust.5 ustawy z dnia 27 marca 2003r. o planowaniu i zagospodarowaniu przestrzennym wykazała, że w celu umożliwienia realizacji funkcji zabudowy mieszkaniowej na omawianym obszarze uzasadnione jest sporządzanie miejscowego planu zagospodarowania przestrzennego dla terenu w obrębie wsi Kielczów.

Z-ca Kierownika  
Wydziału Planowania  
Przestrzennego i Gospodarki Nieruchomościami  
*Daria Spiewak-Wsolak*

