

UCHWAŁA NR
RADY GMINY DŁUGOŁĘKA

z dnia 2020 r.

w sprawie zaliczenia dróg nr 1908D, 1911D i 1915D do kategorii dróg gminnych

Na podstawie art. 18 ust. 2 pkt 15 ustawy z dnia 8 marca 1990 r. o samorządzie gminnym (tekst jedn. Dz. U. z 2020 r. poz. 713) oraz art. 7 ust. 1 i 2 ustawy z dnia 21 marca 1985 r. o drogach publicznych (tekst jedn. Dz. U. z 2020 r. poz. 470 ze zm.) po zasięgnięciu opinii Zarządu Powiatu Wrocławskiego, Rada Gminy Długoleka uchwała, co następuje:

§ 1. Następujące drogi zlokalizowane na terenie gminy Długoleka zalicza się do kategorii dróg gminnych:

- 1) droga powiatowa nr 1908D relacji Zaprężyn - Bierzyce,
- 2) droga powiatowa nr 1911D relacji Kępa - Michałowice - Łosice,
- 3) droga powiatowa nr 1915D relacji Stępin - droga wojewódzka nr 368.

§ 2. Szczegółowe położenie i przebieg dróg, o których mowa w § 1, oznaczone są na mapach stanowiących załączniki nr 1-3 do niniejszej uchwały.

§ 3. Wykonanie uchwały powierza się Wójtowi Gminy Długoleka.

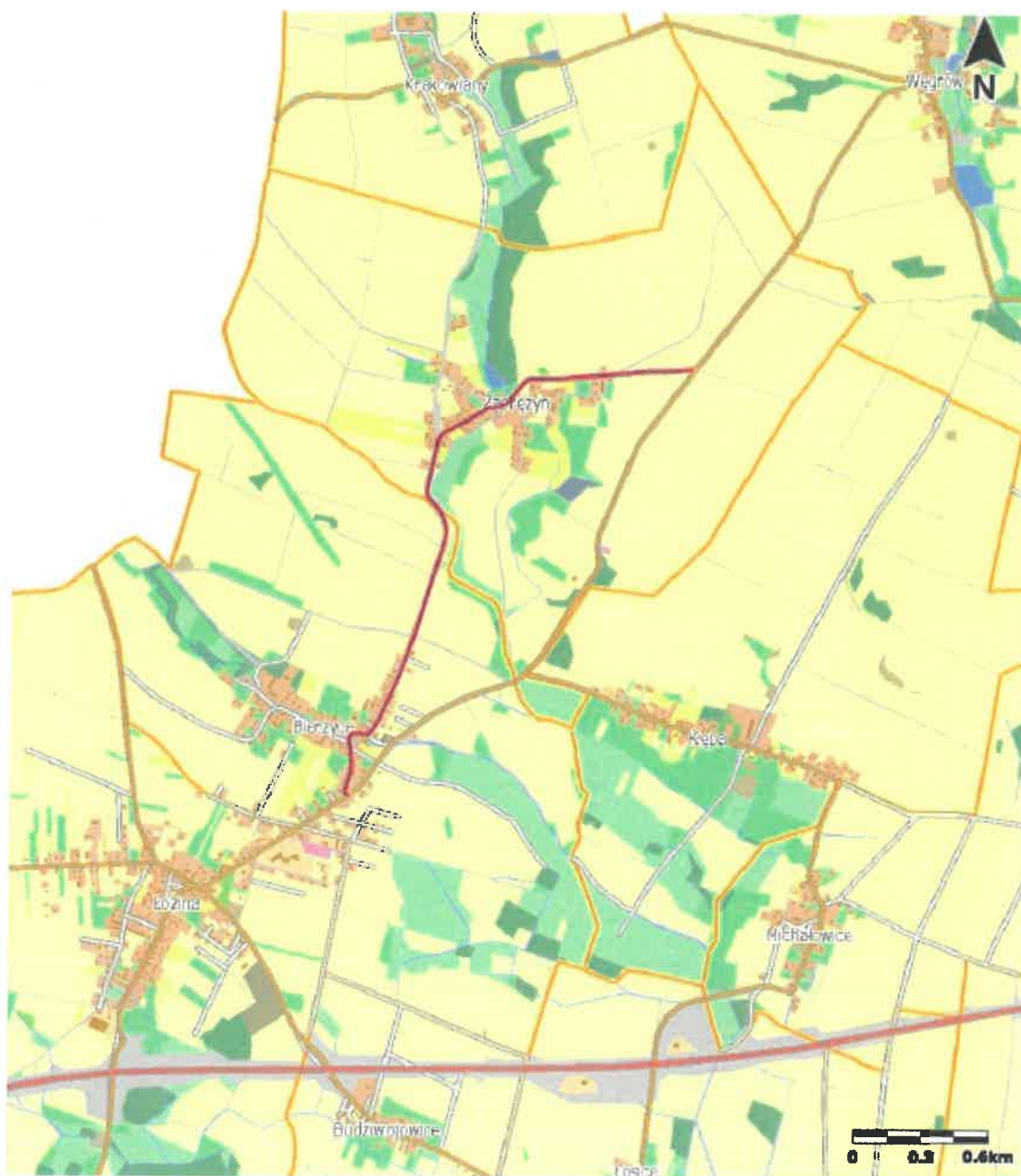
§ 4. Uchwała wchodzi w życie z dniem 1 stycznia 2021r. i podlega ogłoszeniu w Dzienniku Urzędowym Województwa Dolnośląskiego.

Załącznik Nr 1 do uchwały Nr

Rady Gminy Długołęka

z dnia.....2020 r.

W sprawie zaliczenia drogi nr 1908D do kategorii dróg gminnych

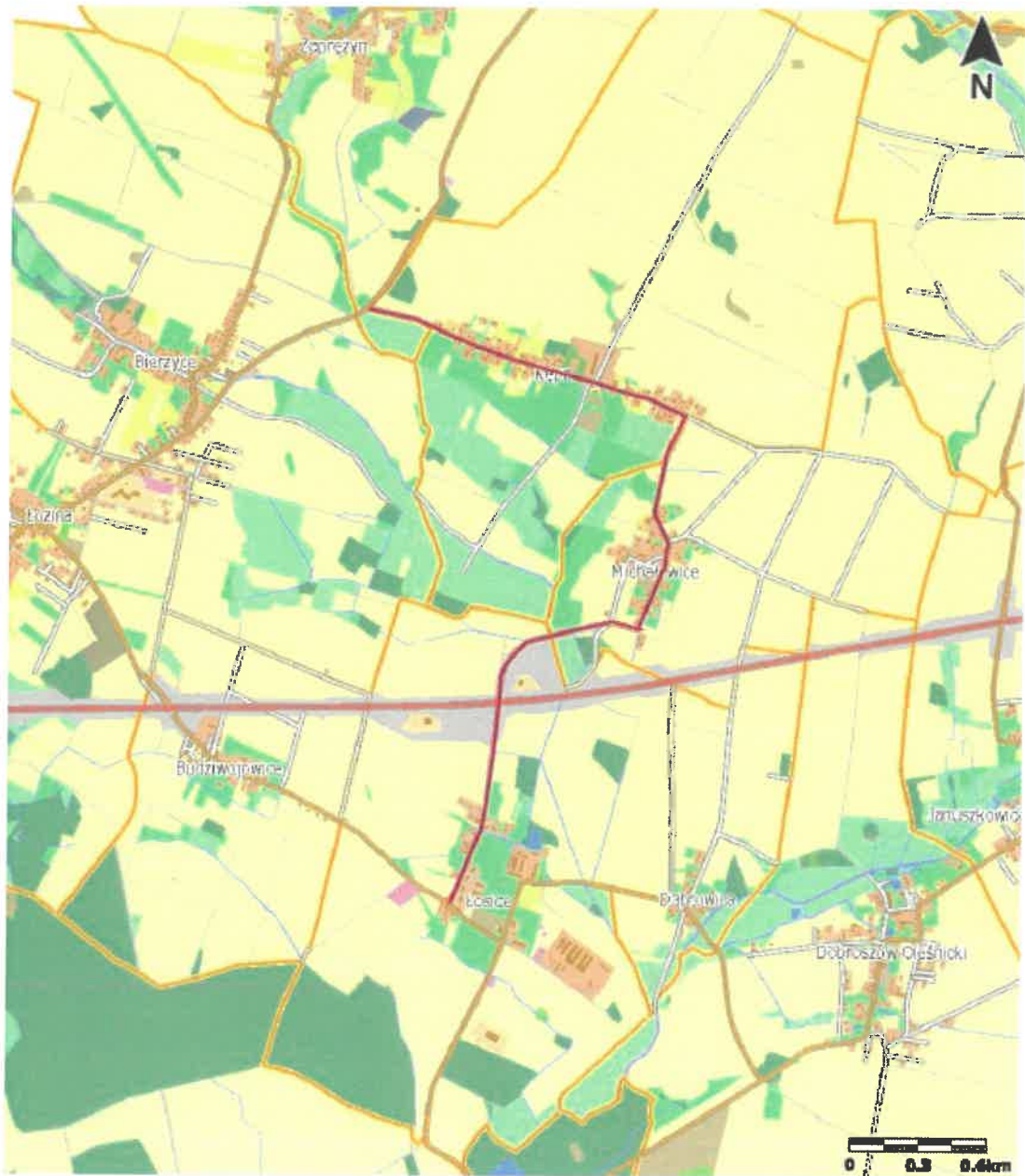


Załącznik Nr 2 do uchwały Nr

Rady Gminy Długołęka

z dnia.....2020 r.

W sprawie zaliczenia drogi nr 1911D do kategorii dróg gminnych



Załącznik Nr 3 do uchwały Nr

Rady Gminy Długołęka

z dnia.....2020 r.

W sprawie zaliczenia drogi nr 1915D do kategorii dróg gminnych



UZASADNIENIE UCHWAŁY NR
RADY GMINY DŁUGOŁĘKA

z dnia 2020 r.

w sprawie zaliczenia dróg nr 1908D, 1911D i 1915D do kategorii dróg gminnych

W związku z przeprowadzoną analizą sieci dróg powiatowych na terenie Powiatu Wrocławskiego, Zarząd Powiatu Wrocławskiego postanowił podjąć działania w zakresie pozbawienie kategorii drogi powiatowej następujących dróg, przebiegających na terenie gminy Długołęka:

- 1) droga powiatowa nr 1908D relacji Zaprężyn - Bierzyce,
- 2) droga powiatowa nr 1911D relacji Kępa - Michałowice - Łosice,
- 3) droga powiatowa nr 1915D relacji Stępin - droga wojewódzka nr 368.

Zgodnie z art. 6a ust. 1 ustawy z 21 marca 1985 r. o drogach publicznych (tekst jedn. Dz. U. z 2020 r. poz. 470 ze zm.) do dróg powiatowych zalicza się drogi inne niż określone w art. 5 ust. 1 (drogi krajowe) i art. 6 ust. 1 (drogi wojewódzkie), stanowiące połączenie miast będących siedzibami powiatów z siedzibami gmin i siedzib gmin między sobą.

Wyżej wymienione drogi służą głównie potrzebom lokalnym i nie spełniają wymogów ustawy o drogach publicznych przewidzianych dla dróg powiatowych. W związku z tym zasadnym jest przejęcie ich od Powiatu Wrocławskiego oraz zaliczenie do kategorii dróg gminnych.

z up. Wójta
Zastępcą Kierownika
Wydziału Reform i Inwestycji
Leszek Chęć

Podinspektor
Leszek Chęć
Abony 2020 r.